



leonardo.ai > catalog cover with kitchen cabinet front



ДЕСКОР

КОЛЛЕКЦИЯ ФРЕЗЕРОВОК



СОДЕРЖАНИЕ

| | | | | |
|-------------|--------------|--------------|--------------|---------------|
| 0016 | 025 54 | 049104 | 073154 | 097 204 |
| 002 8 | 026 58 | 050108 | 074156 | 098 206 |
| 00310 | 027 60 | 051110 | 075158 | 099 208 |
| 00412 | 028 62 | 052112 | 076162 | 100210 |
| 00514 | 029 64 | 053114 | 077164 | |
| 00616 | 030 66 | 054116 | 078166 | |
| 00718 | 031 68 | 055118 | 079168 | |
| 00820 | 032 70 | 056120 | 080170 | |
| 00922 | 033 72 | 057122 | 081172 | |
| 01024 | 034 74 | 058124 | 082174 | |
| 01126 | 035 76 | 059126 | 083176 | |
| 01228 | 036 78 | 060128 | 084178 | |
| 01330 | 037 80 | 061130 | 085180 | |
| 01432 | 038 82 | 062132 | 086182 | |
| 01534 | 039 84 | 063134 | 087184 | |
| 01636 | 040 86 | 064136 | 088186 | |
| 01738 | 041 88 | 065138 | 089188 | |
| 01840 | 042 90 | 066140 | 090190 | |
| 01942 | 043 92 | 067142 | 091192 | |
| 02044 | 044 94 | 068144 | 092194 | |
| 02146 | 045 96 | 069146 | 093196 | |
| 02248 | 046 98 | 070148 | 094198 | |
| 02350 | 047100 | 071150 | 095200 | |
| 02452 | 048102 | 072152 | 096202 | |

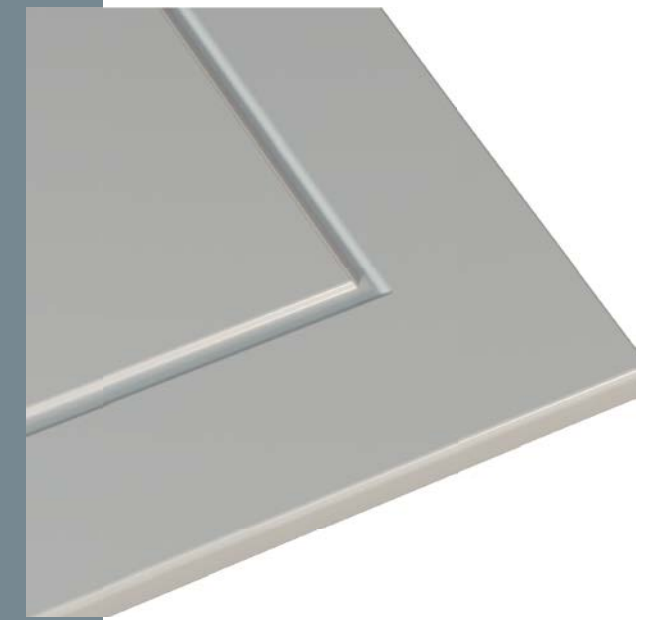
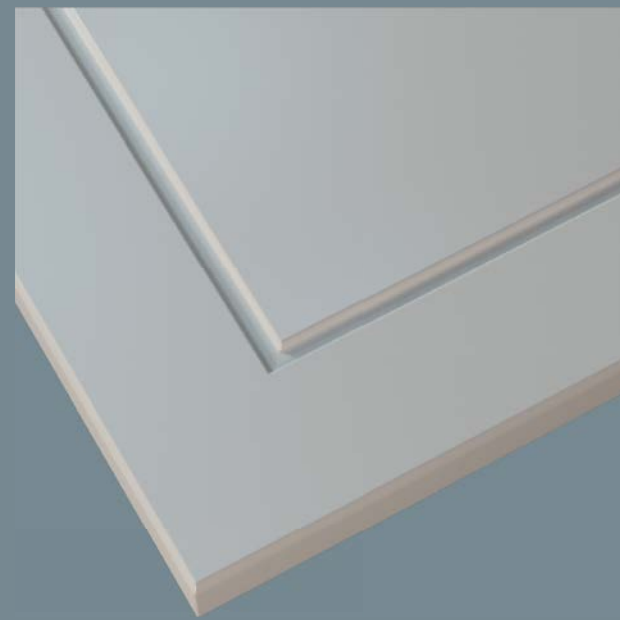
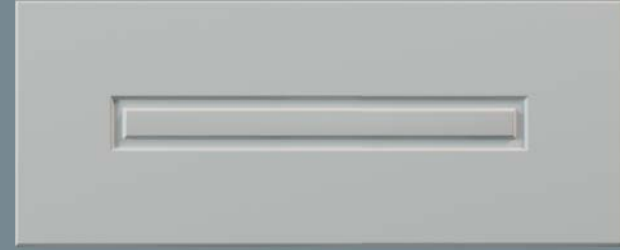




001

Категория I

МДФ 16



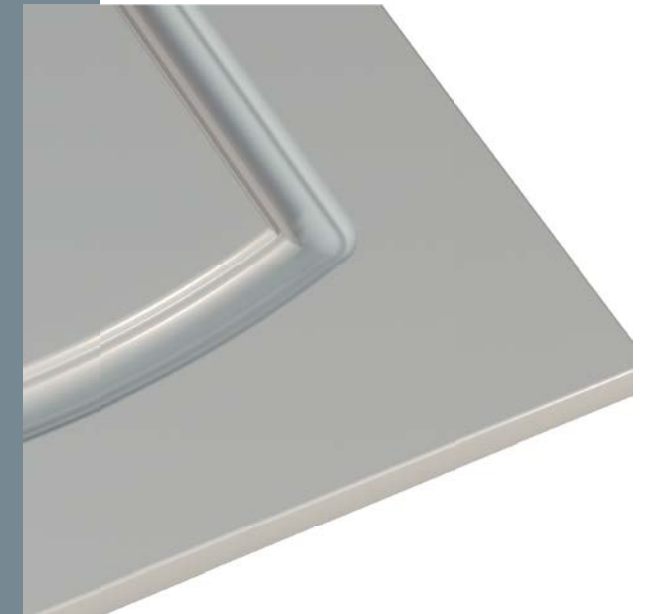
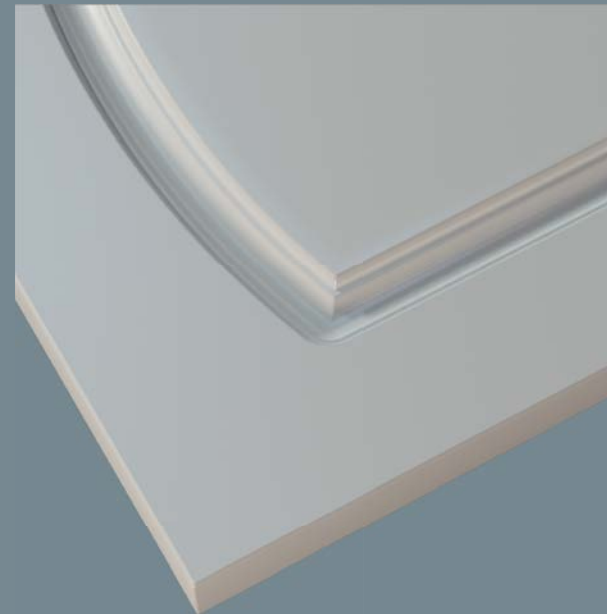
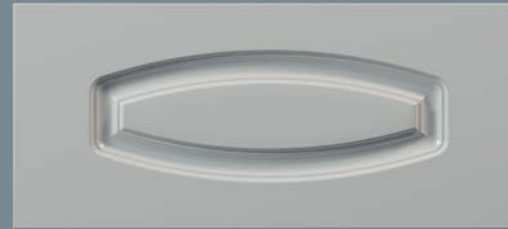
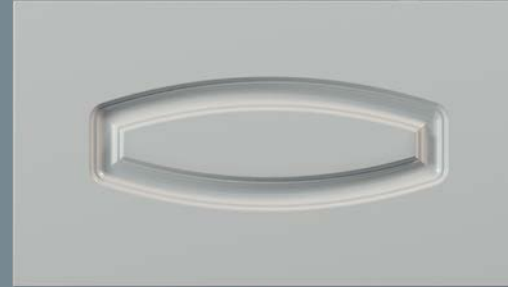
Минимальные размеры

| | |
|----------|-----|
| Дверь | 162 |
| Ящик 1 | 112 |
| Ящик 2 | — |
| Ящик 3 | — |
| Ф/П | 20 |
| До ручки | 32 |
| Рамка | 55 |

002

Категория I

МДФ 16



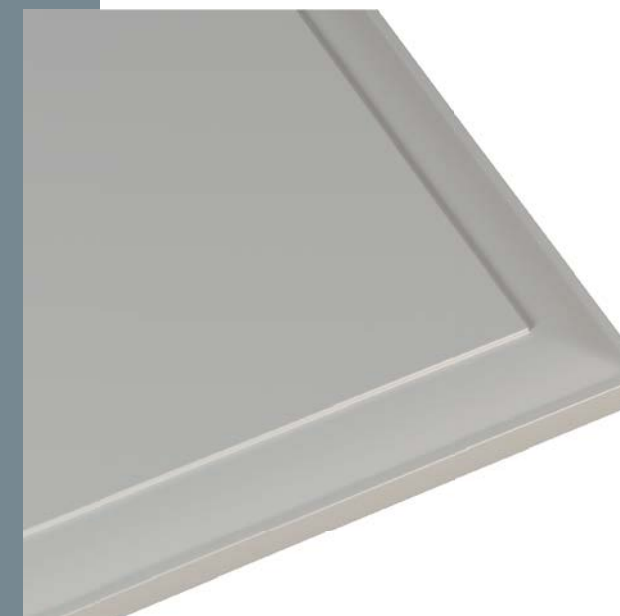
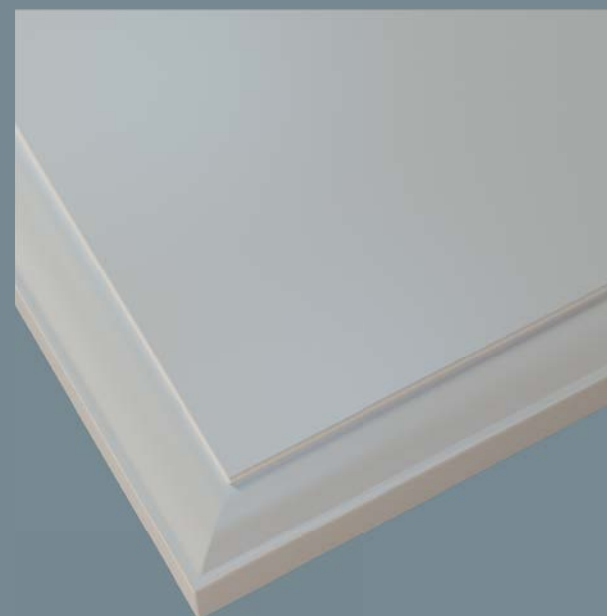
Минимальные размеры

| | |
|----------|-----|
| Дверь | 224 |
| Ящик 1 | 177 |
| Ящик 2 | — |
| Ящик 3 | — |
| Ф/П | 20 |
| До ручки | 30 |
| Рамка | 56 |

003

Категория I

МДФ 22 *
Толщина Ф/П — 16



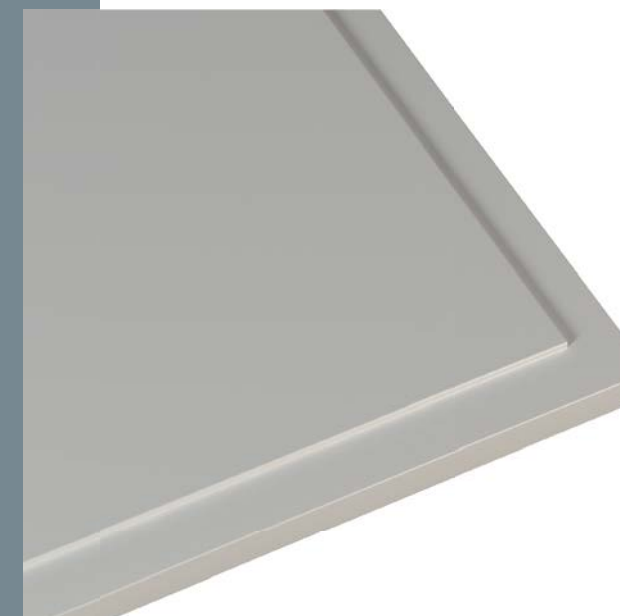
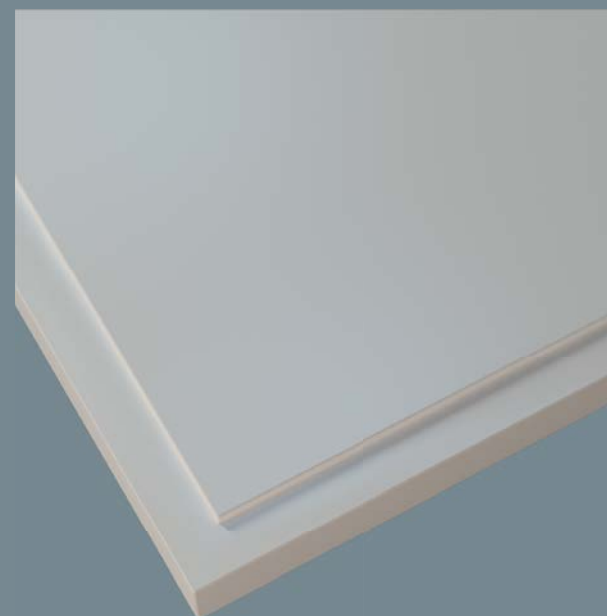
Минимальные размеры

| | |
|----------|----|
| Дверь | 79 |
| Ящик 1 | — |
| Ящик 2 | — |
| Ящик 3 | — |
| Ф/П | 20 |
| До ручки | 47 |
| Рамка | 55 |

004

Категория I

МДФ 19 *
Толщина Ф/П — 16



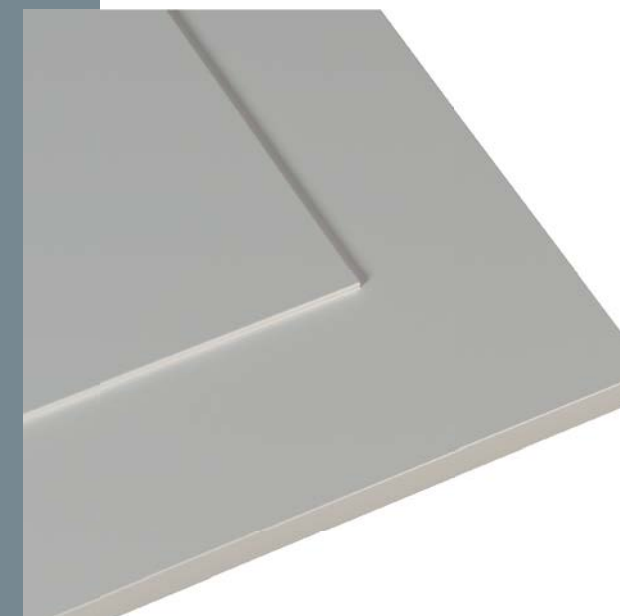
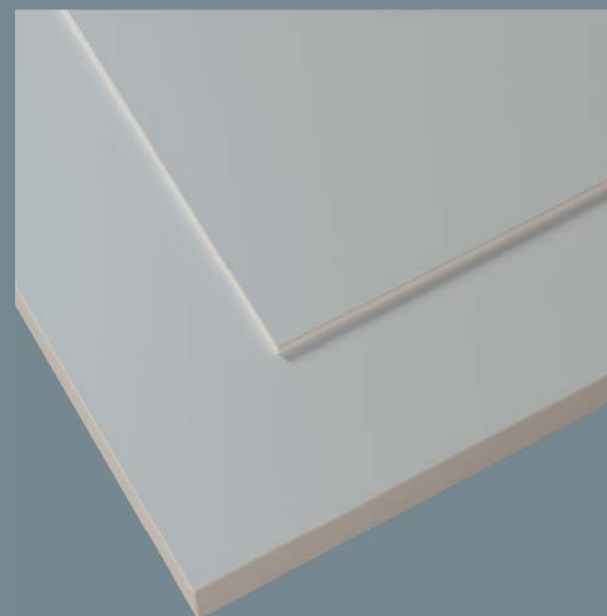
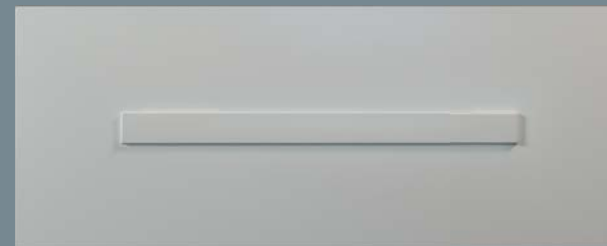
Минимальные размеры

| | |
|----------|----|
| Дверь | 60 |
| Ящик 1 | — |
| Ящик 2 | — |
| Ящик 3 | — |
| Ф/П | 20 |
| До ручки | 35 |
| Рамка | 55 |

005

Категория I

МДФ 19 *
Толщина Ф/П — 16



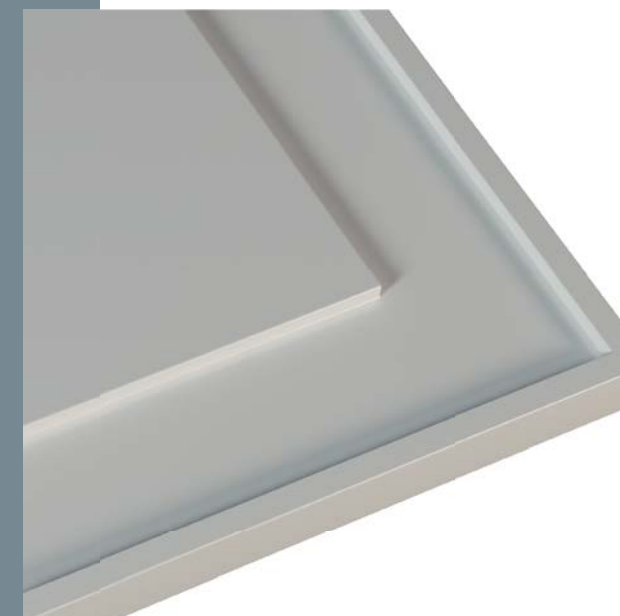
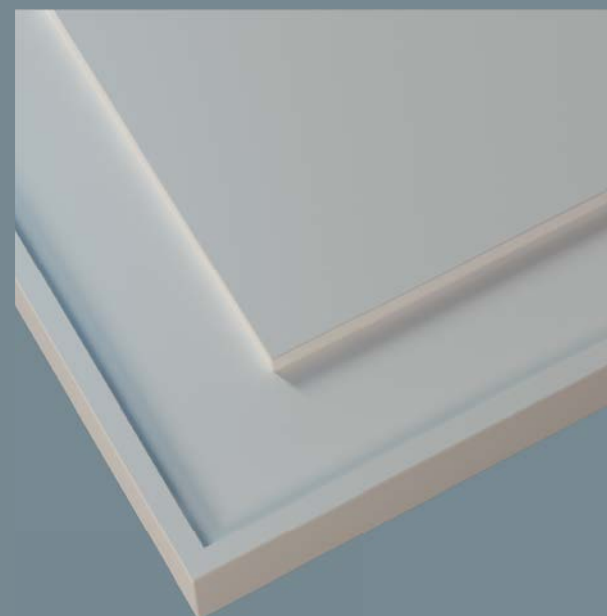
Минимальные размеры

| | |
|----------|-----|
| Дверь | 160 |
| Ящик 1 | 80 |
| Ящик 2 | — |
| Ящик 3 | — |
| Ф/П | 20 |
| До ручки | 35 |
| Рамка | 60 |

006

Категория II

МДФ 22



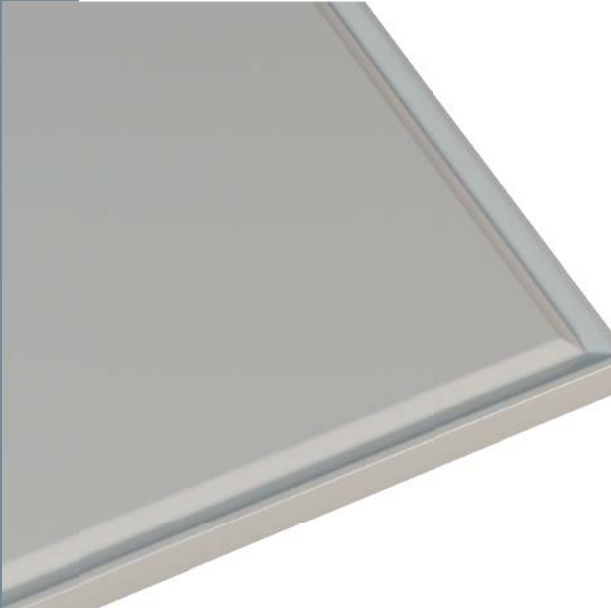
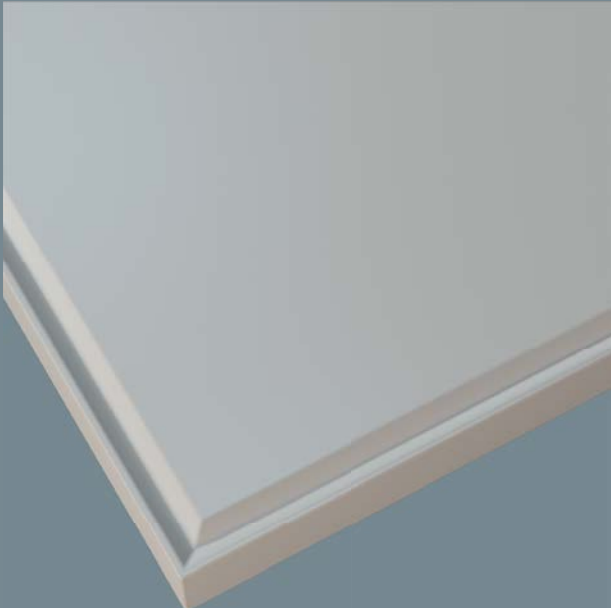
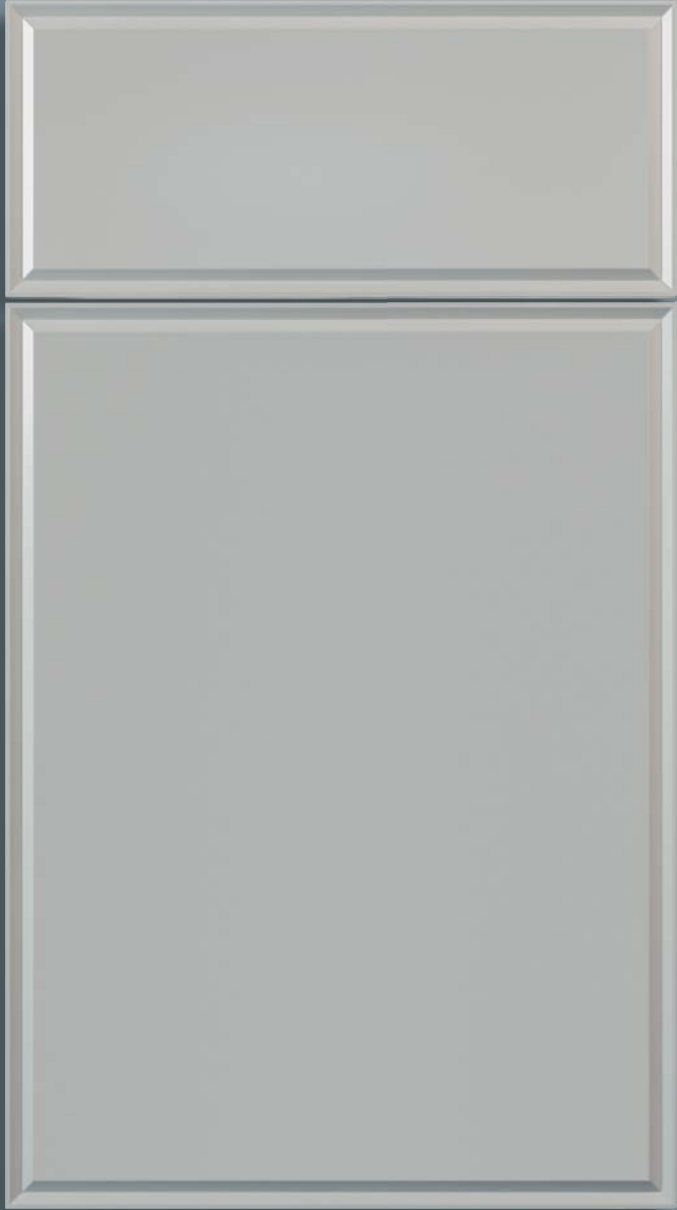
Минимальные размеры

| | |
|----------|-----|
| Дверь | 150 |
| Ящик 1 | 40 |
| Ящик 2 | — |
| Ящик 3 | — |
| Ф/П | 20 |
| До ручки | 38 |
| Рамка | 65 |

007

Категория I

МДФ 19



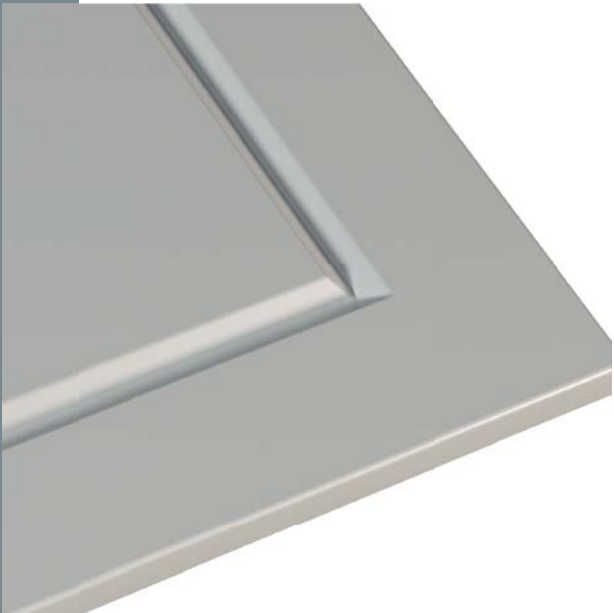
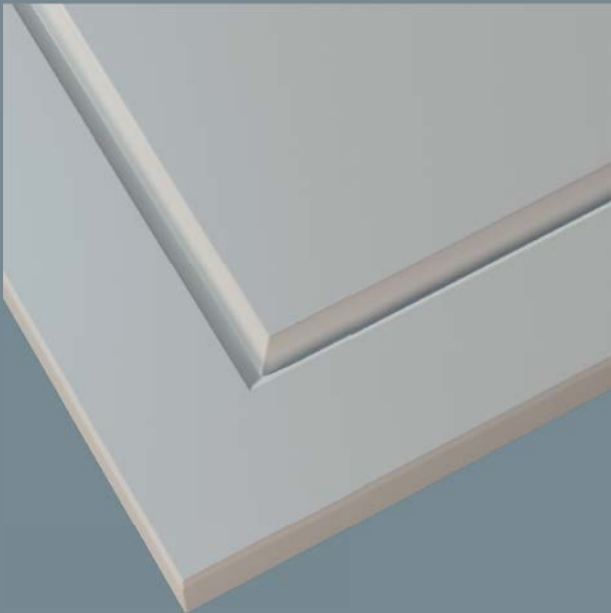
Минимальные размеры

| | |
|----------|----|
| Дверь | 54 |
| Ящик 1 | — |
| Ящик 2 | — |
| Ящик 3 | — |
| Ф/П | 20 |
| До ручки | 30 |
| Рамка | 55 |

008

Категория II

МДФ 16



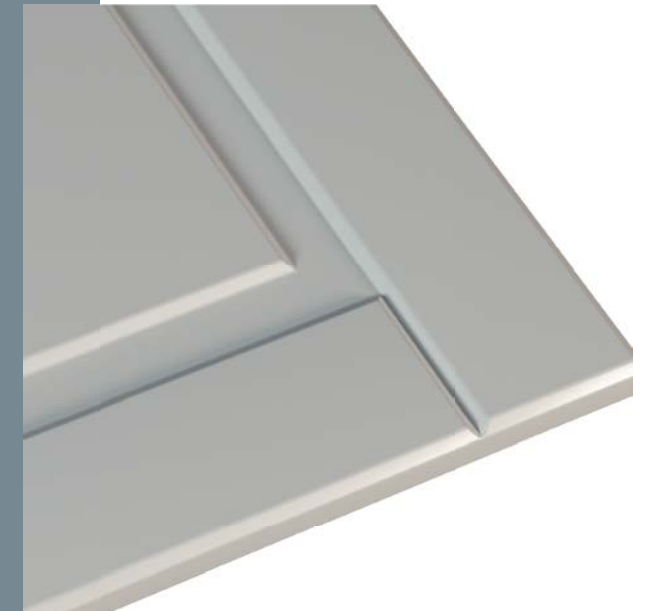
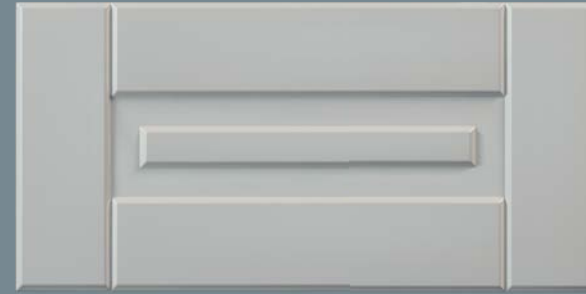
Минимальные размеры

| | |
|----------|-----|
| Дверь | 166 |
| Ящик 1 | 116 |
| Ящик 2 | — |
| Ящик 3 | — |
| Ф/П | 20 |
| До ручки | 30 |
| Рамка | 55 |

009

Категория II

МДФ 16



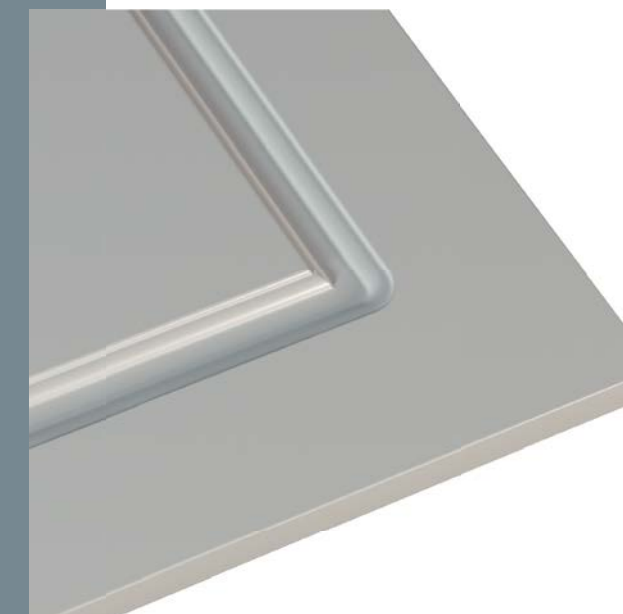
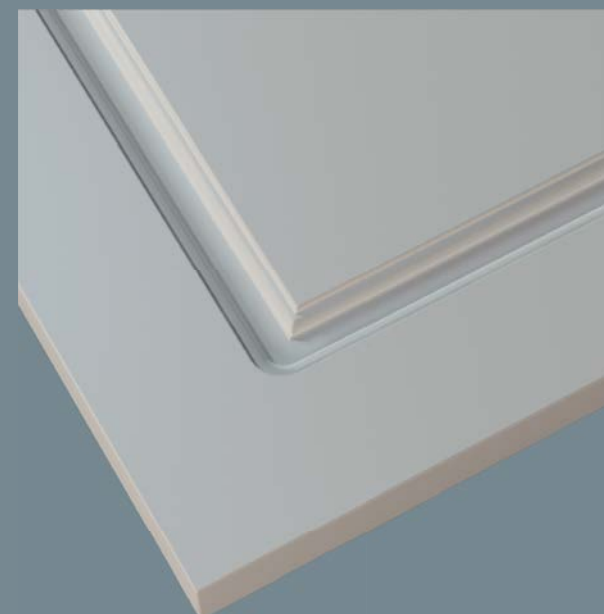
Минимальные размеры

| | |
|----------|-----|
| Дверь | 198 |
| Ящик 1 | 150 |
| Ящик 2 | — |
| Ящик 3 | — |
| Ф/П | 20 |
| До ручки | 32 |
| Рамка | 55 |

010

Категория I

МДФ 16



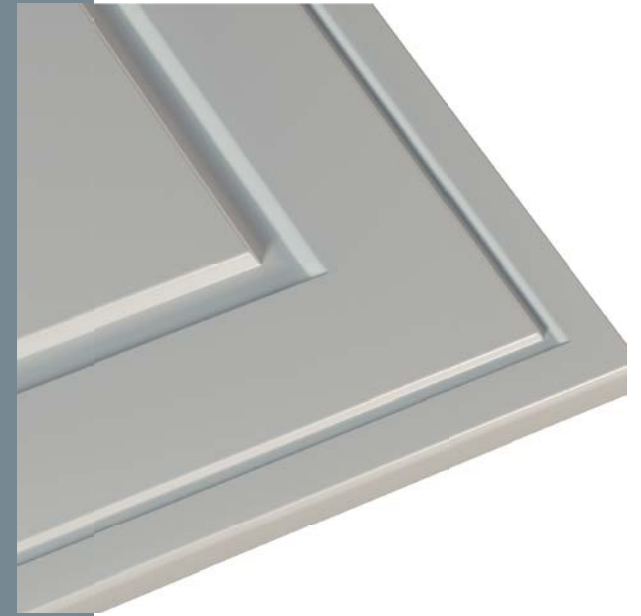
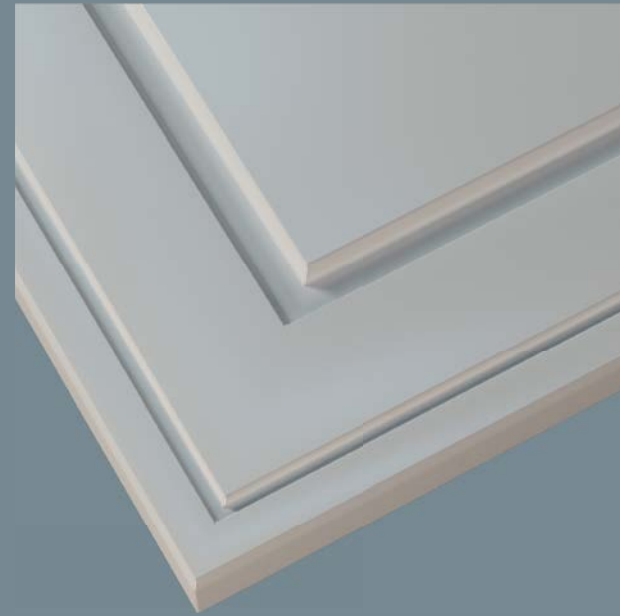
Минимальные размеры

| | |
|----------|------|
| Дверь | 187 |
| Ящик 1 | 165 |
| Ящик 2 | — |
| Ящик 3 | — |
| Ф/П | 20 |
| До ручки | 30 |
| Рамка | 57,5 |

011

Категория II

МДФ 19



Минимальные размеры

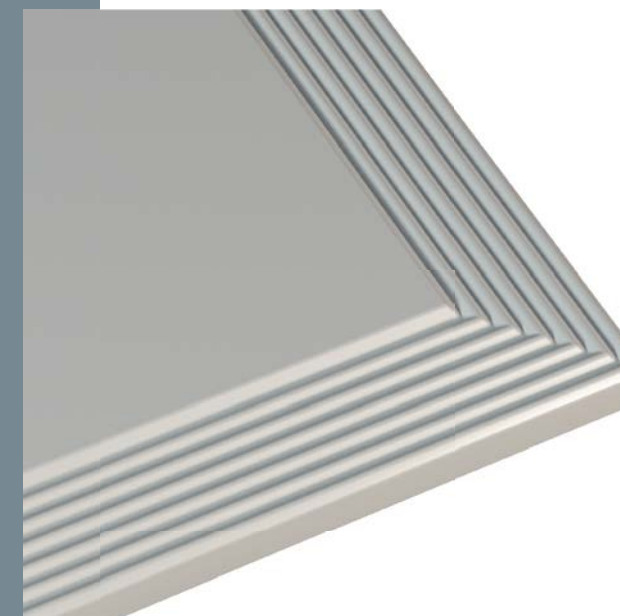
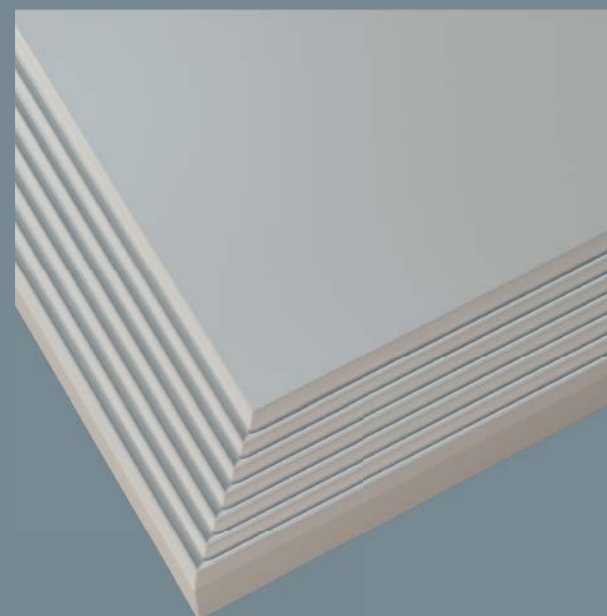
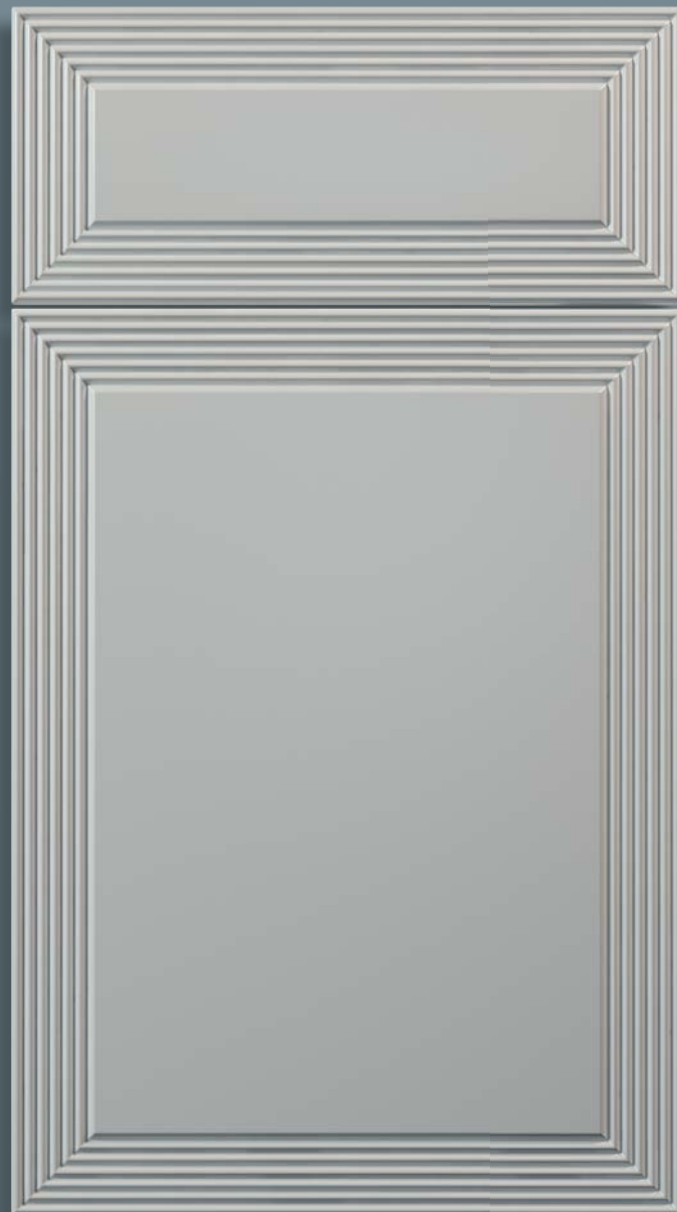
| | |
|----------|-----|
| Дверь | 210 |
| Ящик 1 | 70 |
| Ящик 2 | — |
| Ящик 3 | — |
| Ф/П | 20 |
| До ручки | 51 |
| Рамка | 70 |

012

Категория II

МДФ 22 *

Толщина Ф/П — 20,5



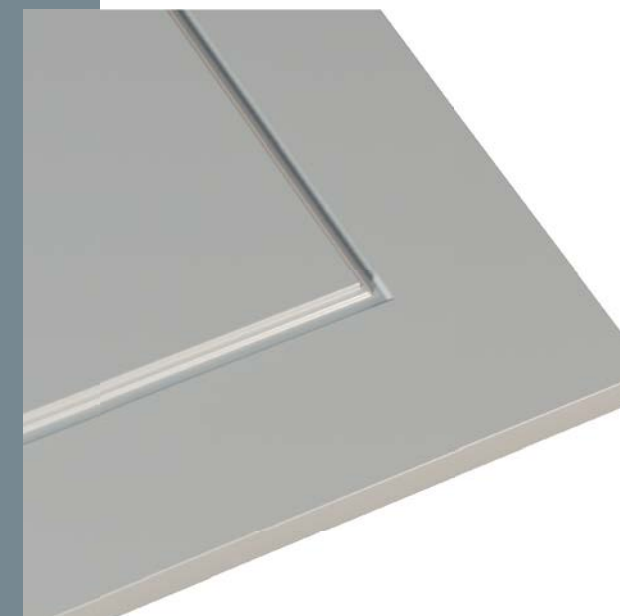
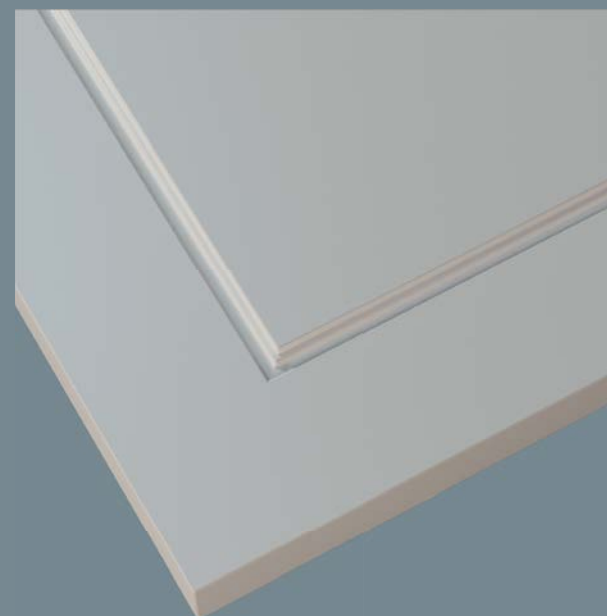
Минимальные размеры

| | |
|----------|------|
| Дверь | 119 |
| Ящик 1 | 69,5 |
| Ящик 2 | — |
| Ящик 3 | — |
| Ф/П | 20 |
| До ручки | 70 |
| Рамка | 55 |

013

Категория II

МДФ 19 *
Толщина Ф/П — 16



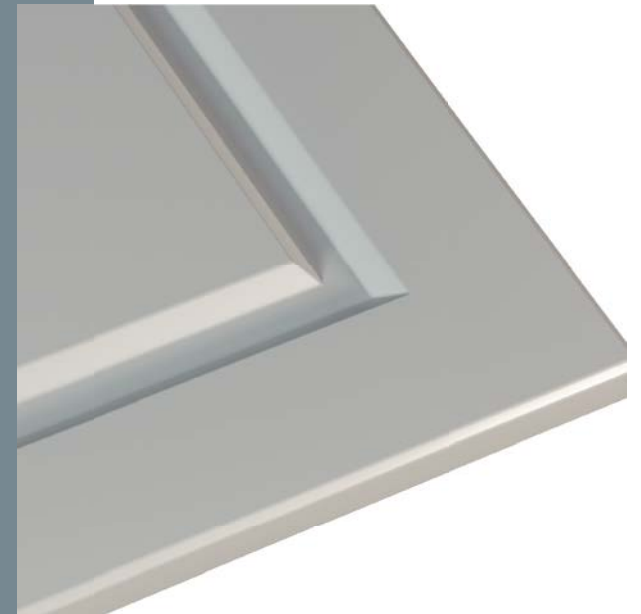
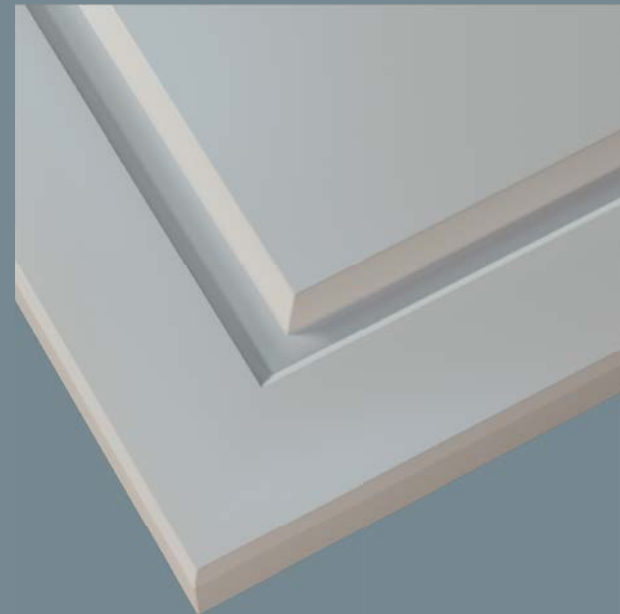
Минимальные размеры

| | |
|----------|----|
| Дверь | 80 |
| Ящик 1 | — |
| Ящик 2 | — |
| Ящик 3 | — |
| Ф/П | 20 |
| До ручки | 32 |
| Рамка | 60 |

014

Категория II

МДФ 19



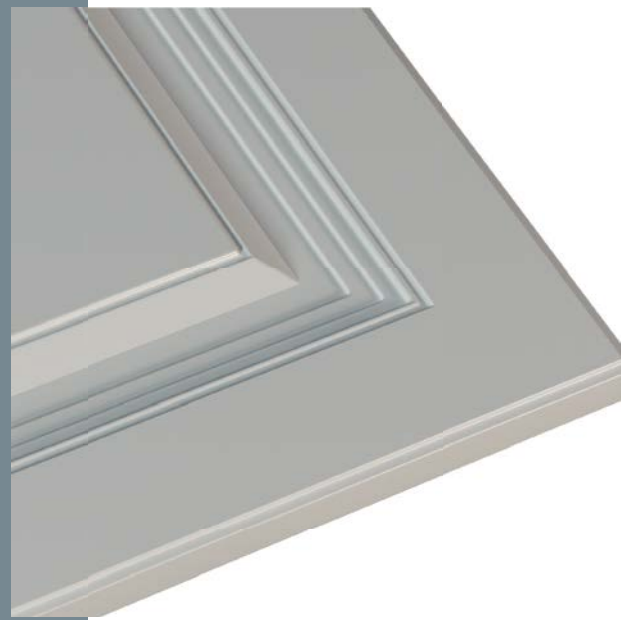
Минимальные размеры

| | |
|----------|-----|
| Дверь | 190 |
| Ящик 1 | 134 |
| Ящик 2 | — |
| Ящик 3 | — |
| Ф/П | 20 |
| До ручки | 30 |
| Рамка | 55 |

015

Категория III

МДФ 19



Минимальные размеры

| | |
|----------|-----|
| Дверь | 214 |
| Ящик 1 | 175 |
| Ящик 2 | 119 |
| Ящик 3 | — |
| Ф/П | 20 |
| До ручки | 27 |
| Рамка | 51 |

016

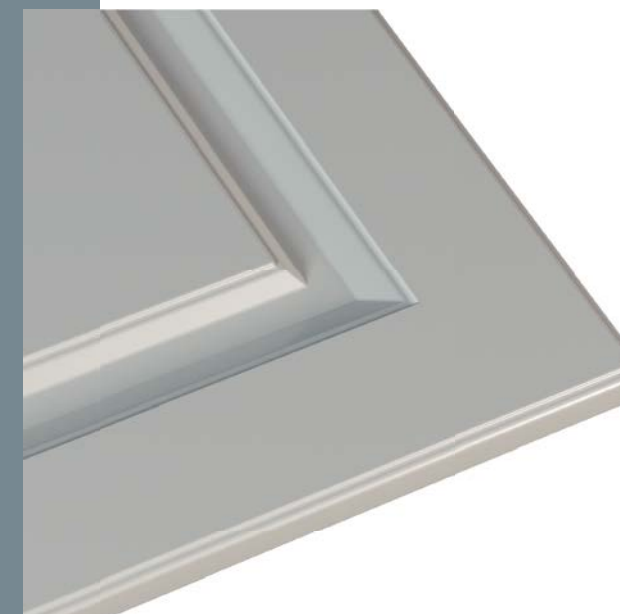
Категория II

МДФ 16



Минимальные размеры

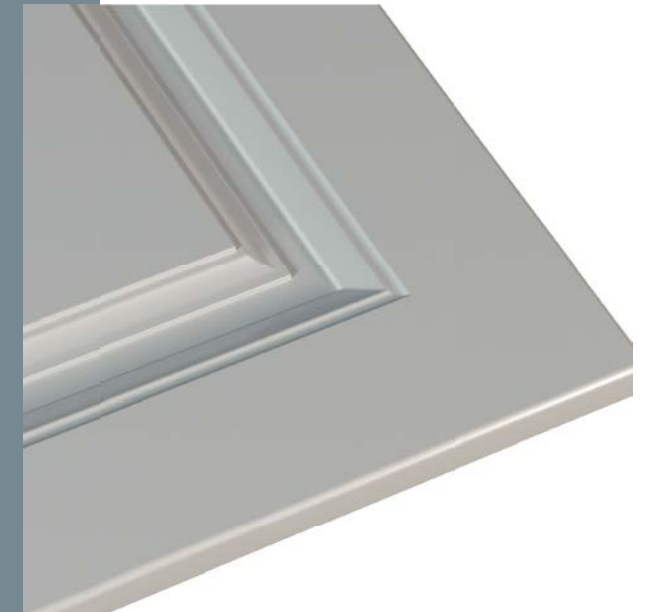
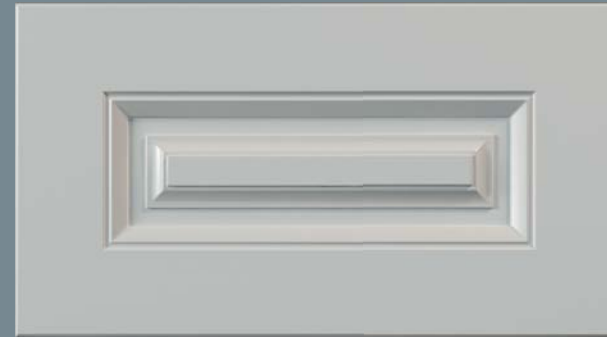
| | |
|----------|-----|
| Дверь | 202 |
| Ящик 1 | 150 |
| Ящик 2 | 140 |
| Ящик 3 | 120 |
| Ф/П | 20 |
| До ручки | 30 |
| Рамка | 60 |



017

Категория II

МДФ 16



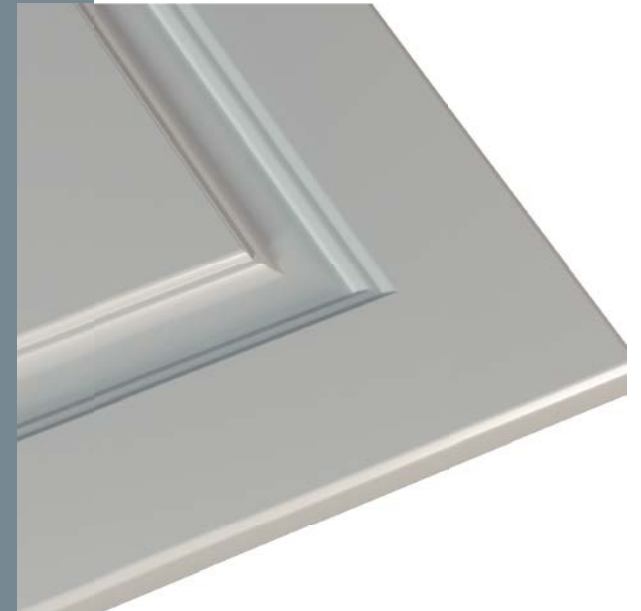
Минимальные размеры

| | |
|----------|-----|
| Дверь | 220 |
| Ящик 1 | 159 |
| Ящик 2 | 97 |
| Ящик 3 | — |
| Ф/П | 20 |
| До ручки | 30 |
| Рамка | 61 |

018

Категория II

МДФ 16



Минимальные размеры

| | |
|----------|-----|
| Дверь | 213 |
| Ящик 1 | 173 |
| Ящик 2 | 117 |
| Ящик 3 | — |
| Ф/П | 20 |
| До ручки | 30 |
| Рамка | 59 |

019

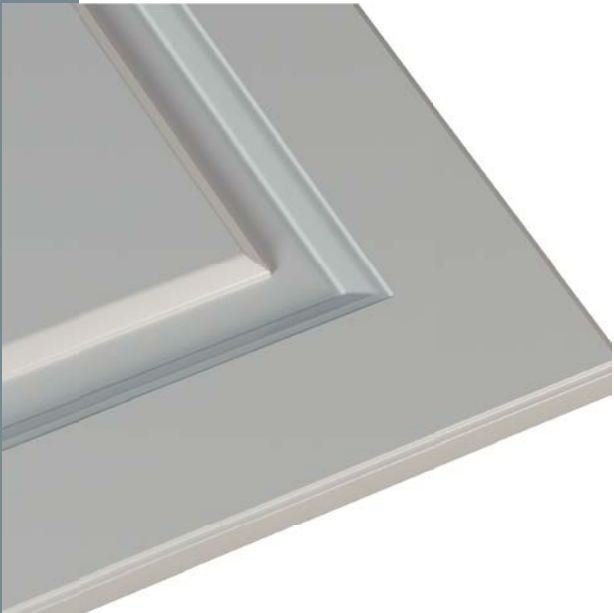
Категория II

МДФ 16



Минимальные размеры

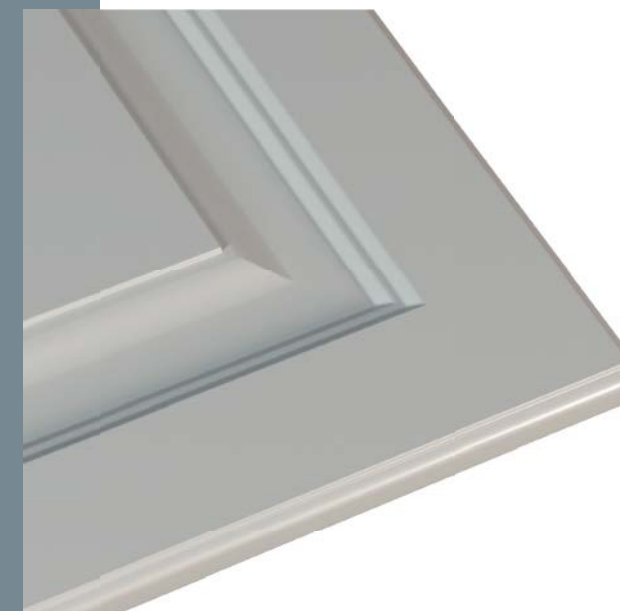
| | |
|----------|-----|
| Дверь | 206 |
| Ящик 1 | 136 |
| Ящик 2 | 86 |
| Ящик 3 | — |
| Ф/П | 20 |
| До ручки | 30 |
| Рамка | 58 |



020

Категория II

МДФ 16



Минимальные размеры

| | |
|----------|------|
| Дверь | 227 |
| Ящик 1 | 137 |
| Ящик 2 | 100 |
| Ящик 3 | — |
| Ф/П | 20 |
| До ручки | 30 |
| Рамка | 55,5 |

021

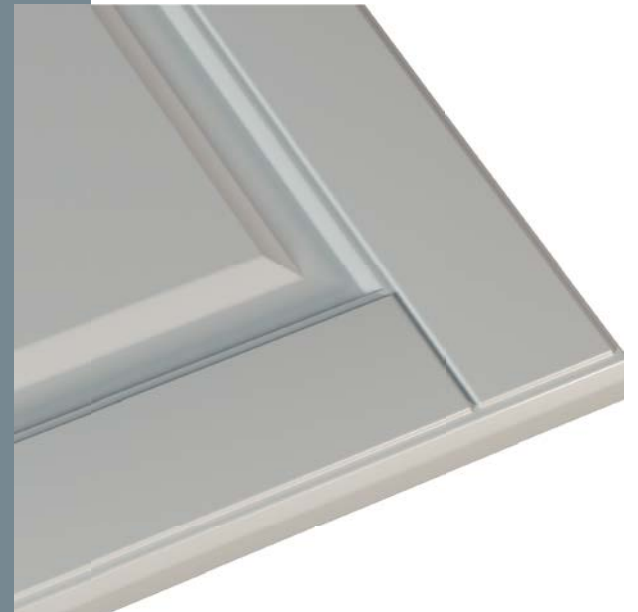
Категория II

МДФ 19



Минимальные размеры

| | |
|----------|-----|
| Дверь | 200 |
| Ящик 1 | 137 |
| Ящик 2 | 107 |
| Ящик 3 | — |
| Ф/П | 20 |
| До ручки | 33 |
| Рамка | 56 |



022

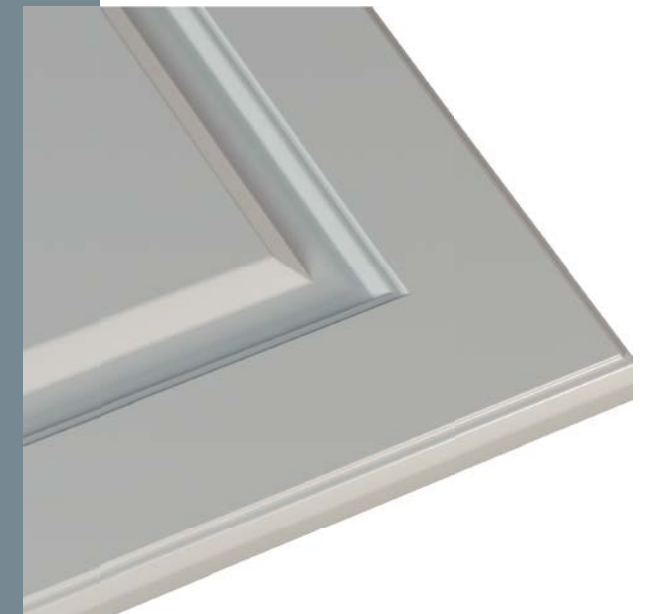
Категория II

МДФ 19



Минимальные размеры

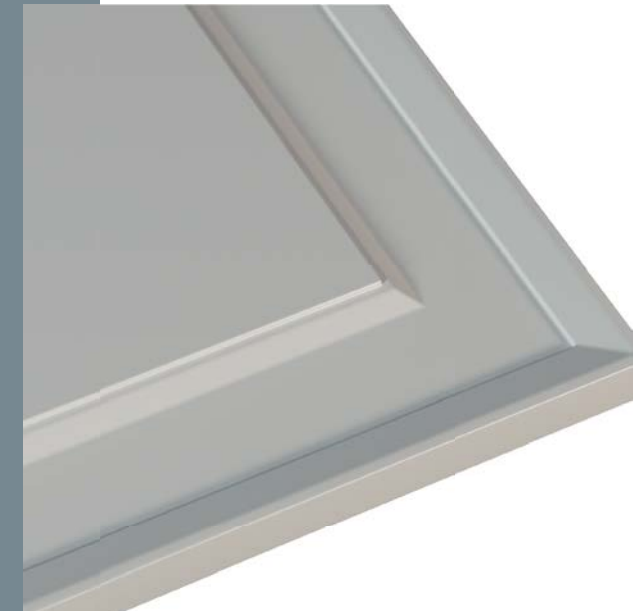
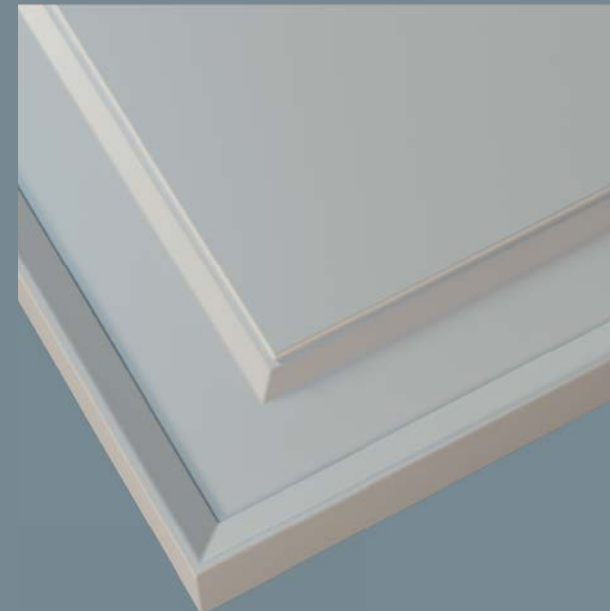
| | |
|----------|-----|
| Дверь | 200 |
| Ящик 1 | 137 |
| Ящик 2 | 107 |
| Ящик 3 | — |
| Ф/П | 20 |
| До ручки | 33 |
| Рамка | 56 |



023

Категория III

МДФ 22



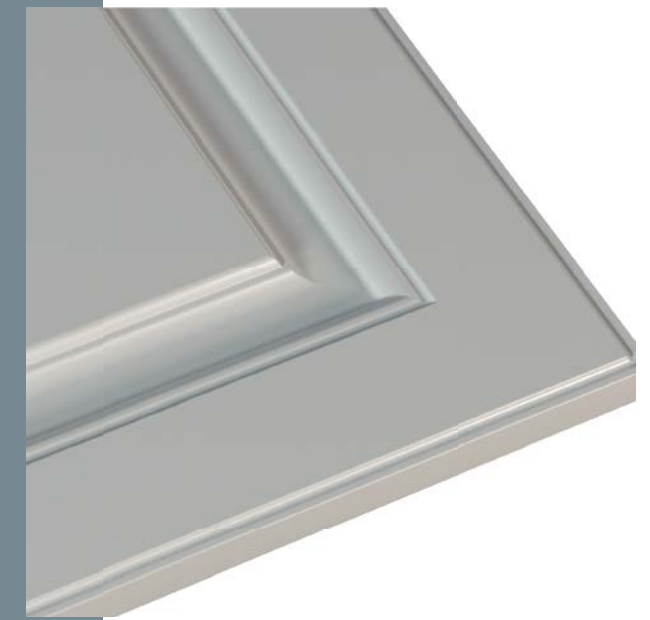
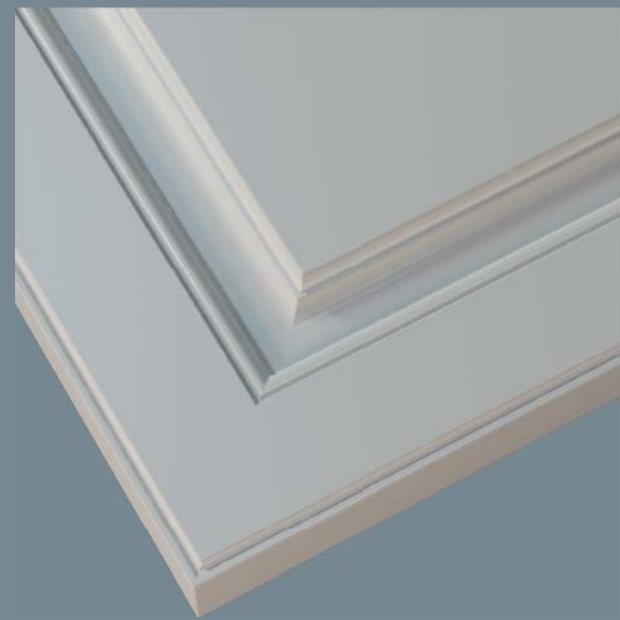
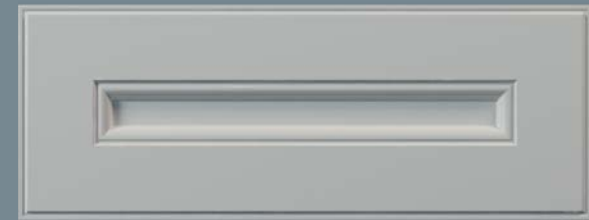
Минимальные размеры

| | |
|----------|-----|
| Дверь | 150 |
| Ящик 1 | 56 |
| Ящик 2 | — |
| Ящик 3 | — |
| Ф/П | 20 |
| До ручки | 36 |
| Рамка | — |

024

Категория II

МДФ 19



Минимальные размеры

| | |
|----------|-----|
| Дверь | 205 |
| Ящик 1 | 150 |
| Ящик 2 | — |
| Ящик 3 | — |
| Ф/П | 20 |
| До ручки | 30 |
| Рамка | 55 |

025

Категория III

МДФ 22 *
Толщина Ф/П — 16



Минимальные размеры

| | |
|----------|-----|
| Дверь | 233 |
| Ящик 1 | 162 |
| Ящик 2 | 120 |
| Ящик 3 | 50 |
| Ф/П | 20 |
| До ручки | 21 |
| Рамка | 65 |

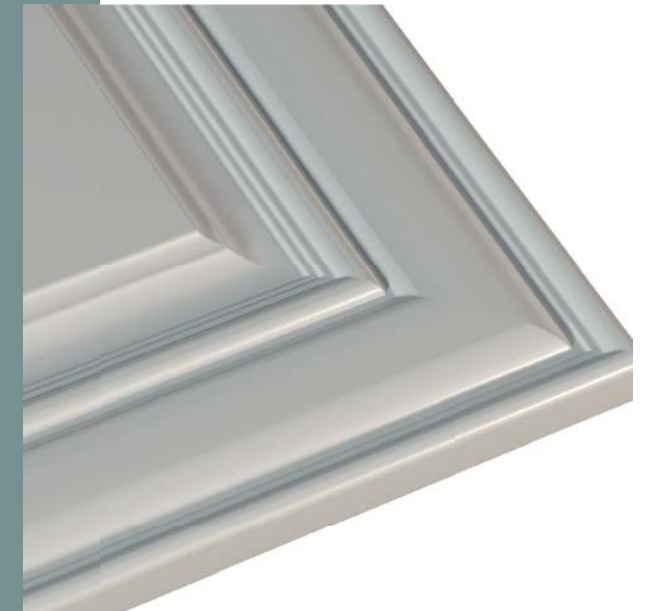




026

Категория IV

МДФ 22



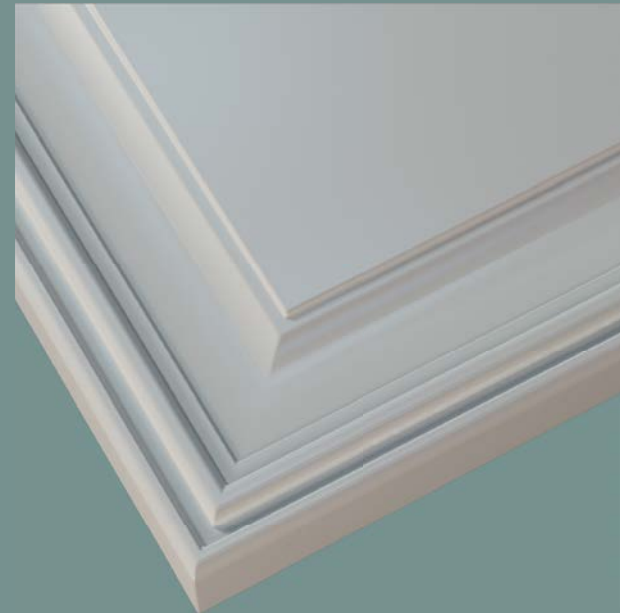
Минимальные размеры

| | |
|----------|-----|
| Дверь | 237 |
| Ящик 1 | 147 |
| Ящик 2 | 50 |
| Ящик 3 | — |
| Ф/П | 20 |
| До ручки | 38 |
| Рамка | 73 |

027

Категория III

МДФ 22



Минимальные размеры

| | |
|----------|-----|
| Дверь | 176 |
| Ящик 1 | 92 |
| Ящик 2 | — |
| Ящик 3 | — |
| Ф/П | 20 |
| До ручки | 46 |
| Рамка | 62 |

028

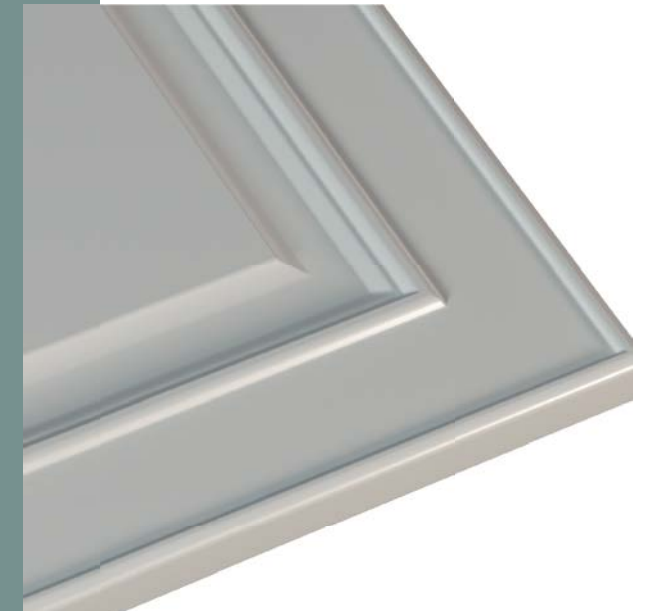
Категория IV

МДФ 22



Минимальные размеры

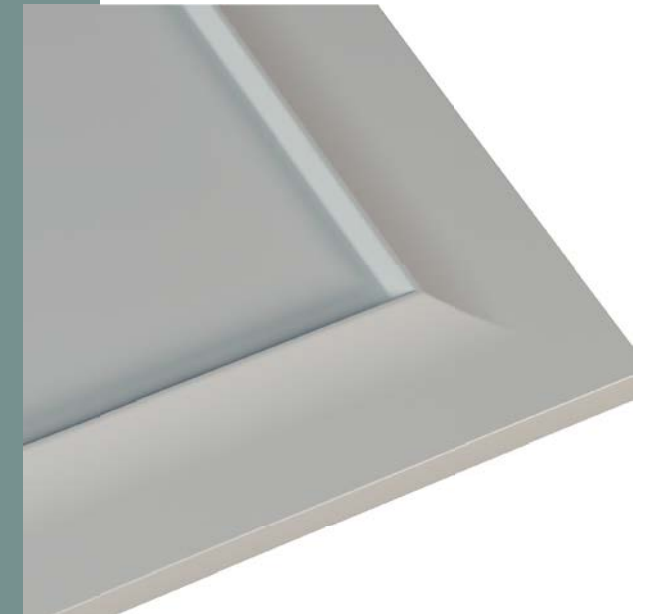
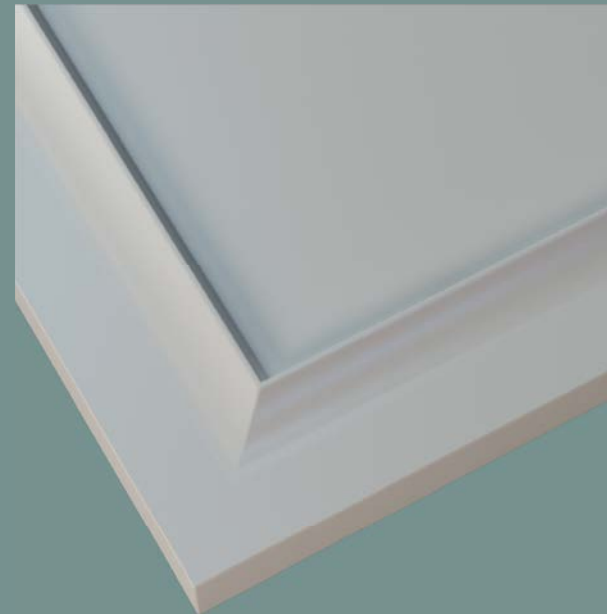
| | |
|----------|-----|
| Дверь | 197 |
| Ящик 1 | 154 |
| Ящик 2 | 137 |
| Ящик 3 | 36 |
| Ф/П | 20 |
| До ручки | 28 |
| Рамка | 57 |



029

Категория IV

МДФ 22 *
Толщина Ф/П — 16



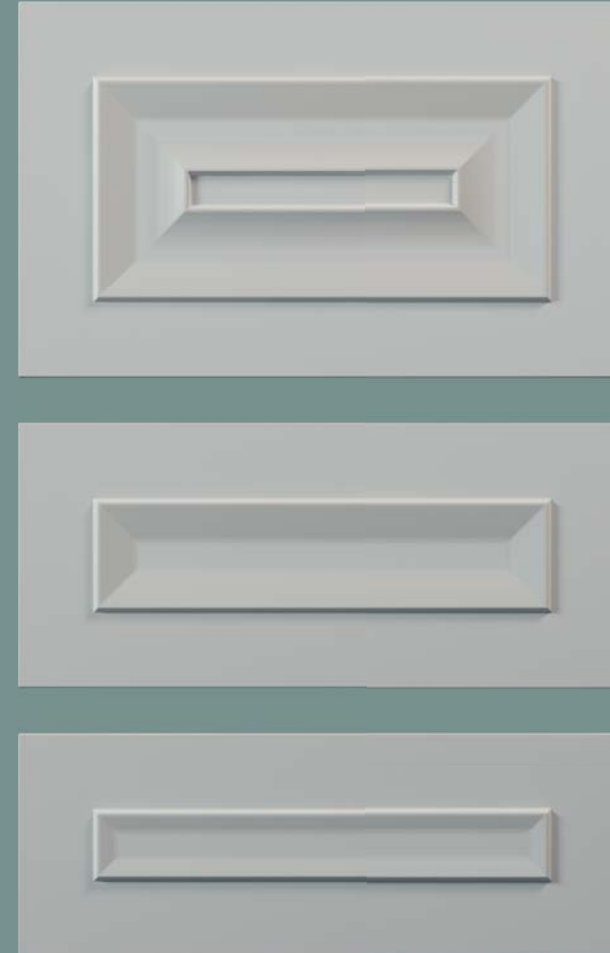
Минимальные размеры

| | |
|----------|-----|
| Дверь | 143 |
| Ящик 1 | 130 |
| Ящик 2 | — |
| Ящик 3 | — |
| Ф/П | 20 |
| До ручки | 25 |
| Рамка | 52 |

030

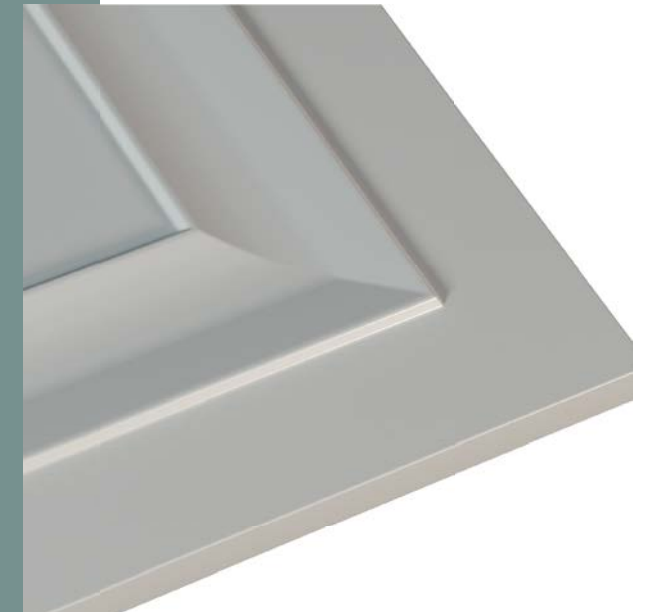
Категория IV

МДФ 22 *
Толщина Ф/П — 18



Минимальные размеры

| | |
|----------|-----|
| Дверь | 247 |
| Ящик 1 | 174 |
| Ящик 2 | 147 |
| Ящик 3 | — |
| Ф/П | 20 |
| До ручки | 25 |
| Рамка | 67 |



031

Категория IV

МДФ 22



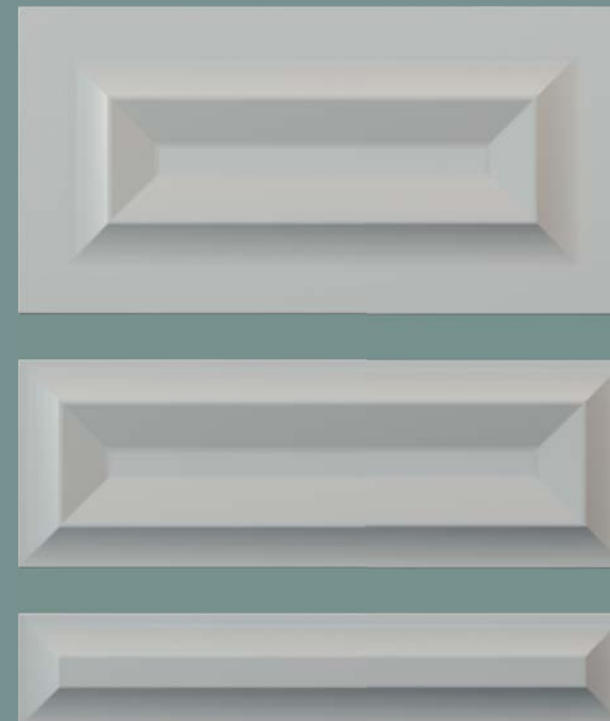
Минимальные размеры

| | |
|----------|-----|
| Дверь | 177 |
| Ящик 1 | 114 |
| Ящик 2 | 54 |
| Ящик 3 | — |
| Ф/П | 20 |
| До ручки | 36 |
| Рамка | 69 |

032

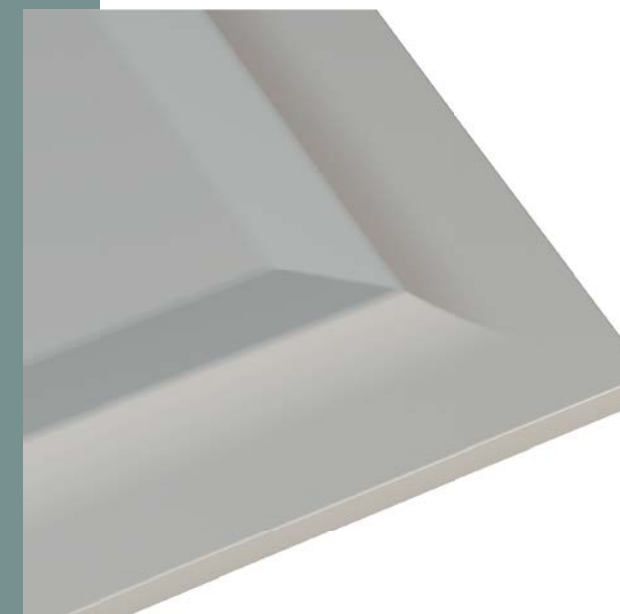
Категория IV

МДФ 22 *
Толщина Ф/П — 16



Минимальные размеры

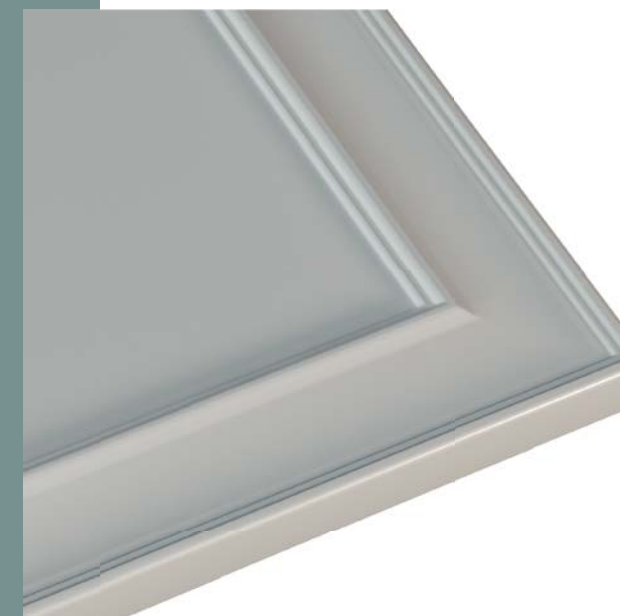
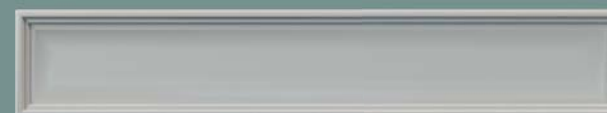
| | |
|----------|-----|
| Дверь | 202 |
| Ящик 1 | 137 |
| Ящик 2 | 75 |
| Ящик 3 | — |
| Ф/П | 20 |
| До ручки | 25 |
| Рамка | 81 |



033

Категория III

МДФ 24



Минимальные размеры

| | |
|----------|-------|
| Дверь | 130 |
| Ящик 1 | 72 |
| Ящик 2 | — |
| Ящик 3 | — |
| Ф/П | 20 |
| До ручки | 26/75 |
| Рамка | 80 |

034

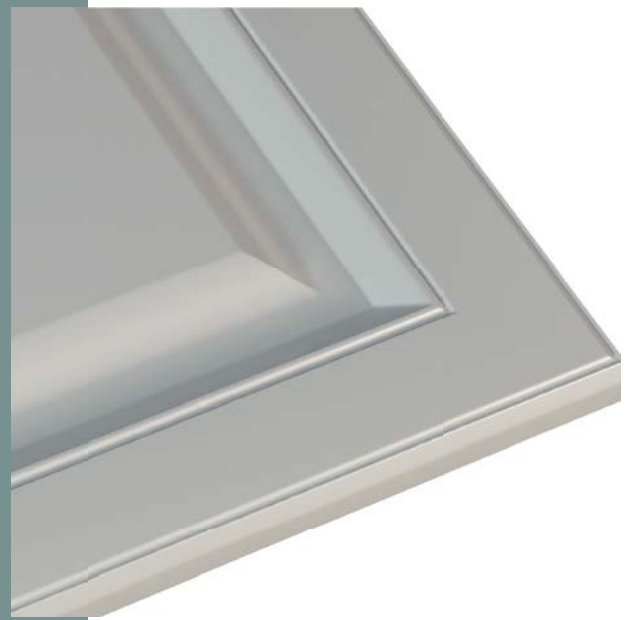
Категория II

МДФ 19



Минимальные размеры

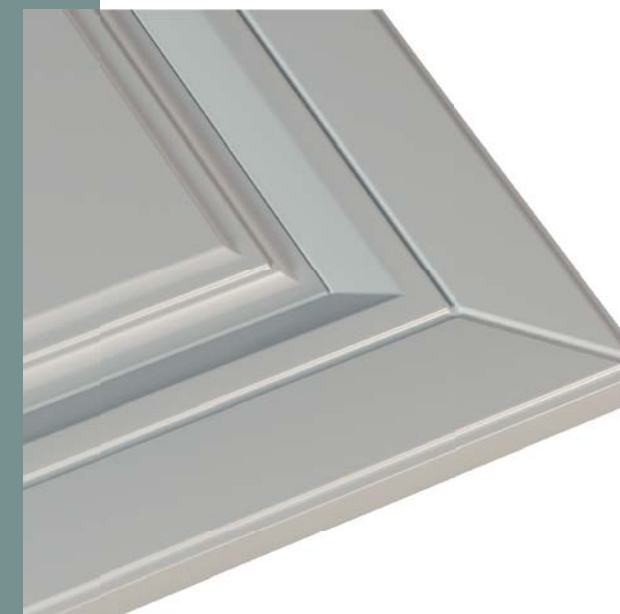
| | |
|----------|-----|
| Дверь | 224 |
| Ящик 1 | 157 |
| Ящик 2 | 147 |
| Ящик 3 | 115 |
| Ф/П | 20 |
| До ручки | 26 |
| Рамка | 49 |



035

Категория III

МДФ 19



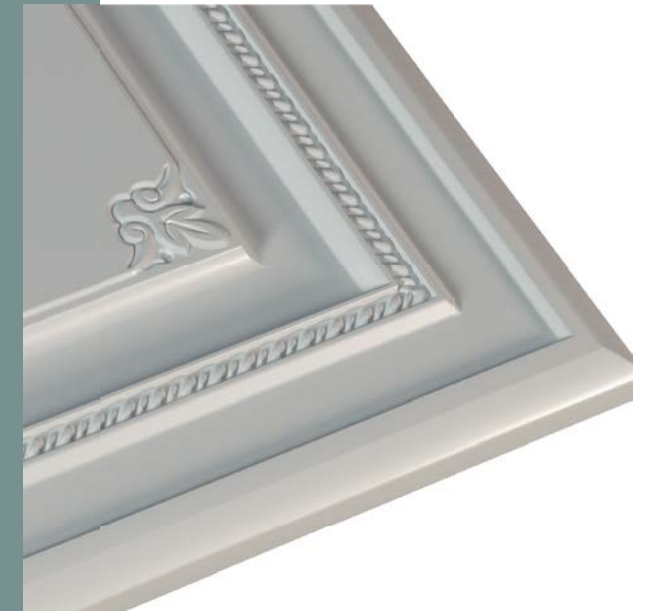
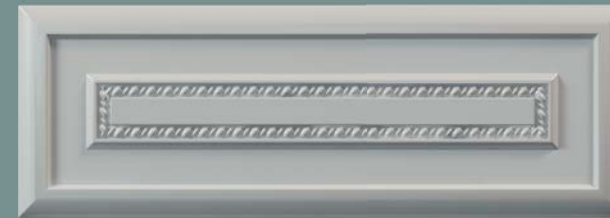
Минимальные размеры

| | |
|----------|------|
| Дверь | 226 |
| Ящик 1 | 176 |
| Ящик 2 | 125 |
| Ящик 3 | — |
| Ф/П | 20 |
| До ручки | 25 |
| Рамка | 65,5 |

036

Категория IV

МДФ 22



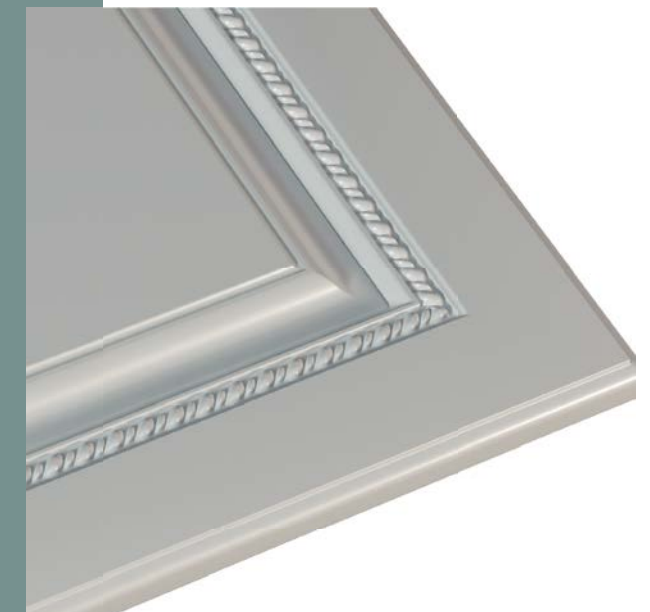
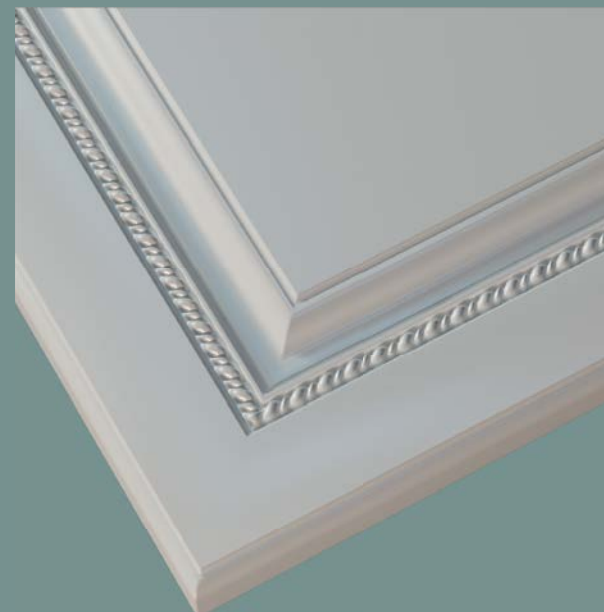
Минимальные размеры

| | |
|----------|-----|
| Дверь | 290 |
| Ящик 1 | 140 |
| Ящик 2 | 60 |
| Ящик 3 | 50 |
| Ф/П | 20 |
| До ручки | 33 |
| Рамка | 59 |

037

Категория III

МДФ 19



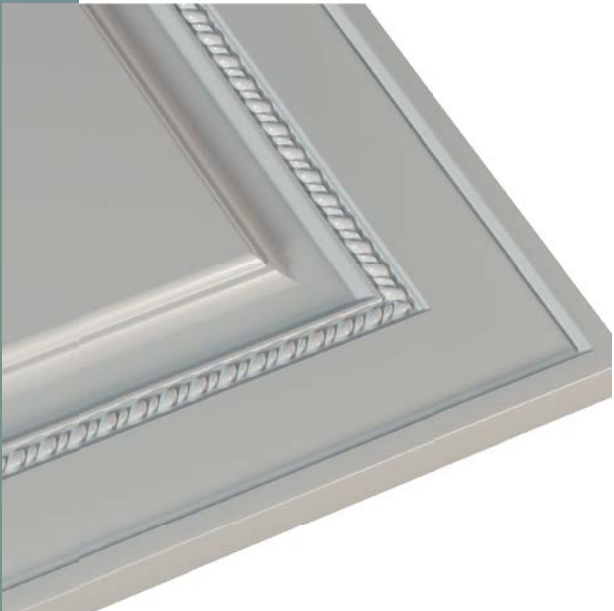
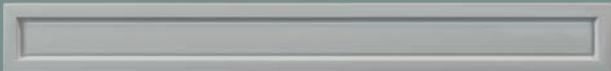
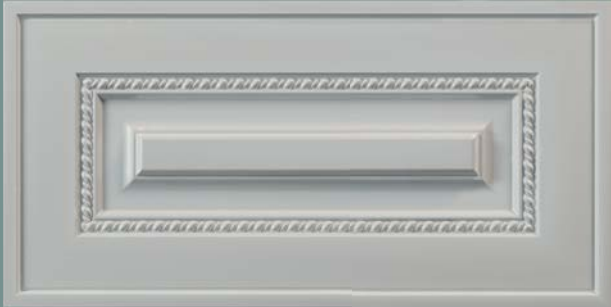
Минимальные размеры

| | |
|----------|-----|
| Дверь | 193 |
| Ящик 1 | 145 |
| Ящик 2 | — |
| Ящик 3 | — |
| Ф/П | 20 |
| До ручки | 25 |
| Рамка | 51 |

038

Категория III

МДФ 19



Минимальные размеры

| | |
|----------|-----|
| Дверь | 202 |
| Ящик 1 | 147 |
| Ящик 2 | 46 |
| Ящик 3 | — |
| Ф/П | 20 |
| До ручки | 30 |
| Рамка | 55 |

039

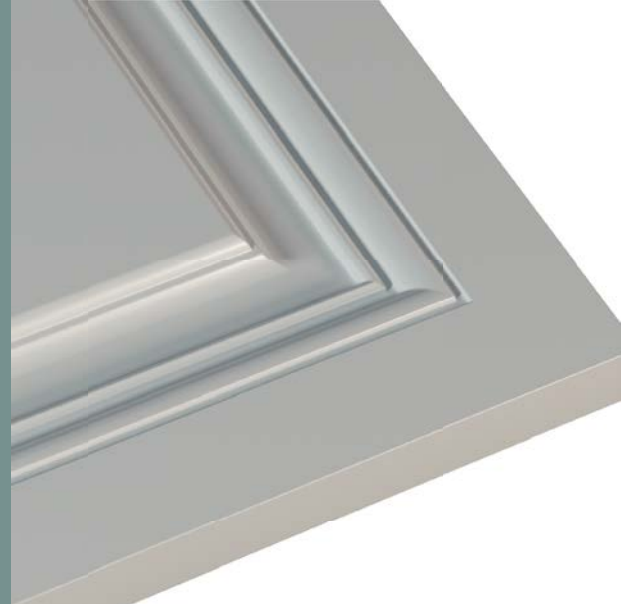
Категория III

МДФ 22



Минимальные размеры

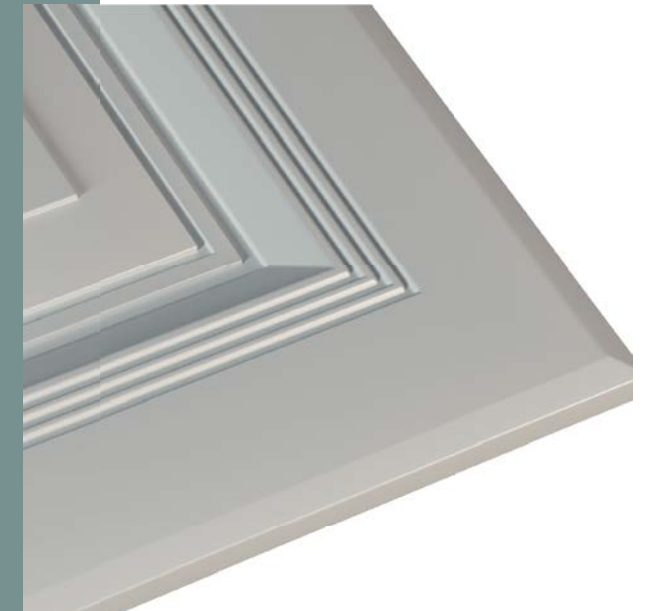
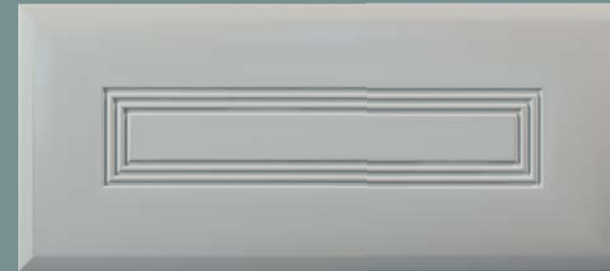
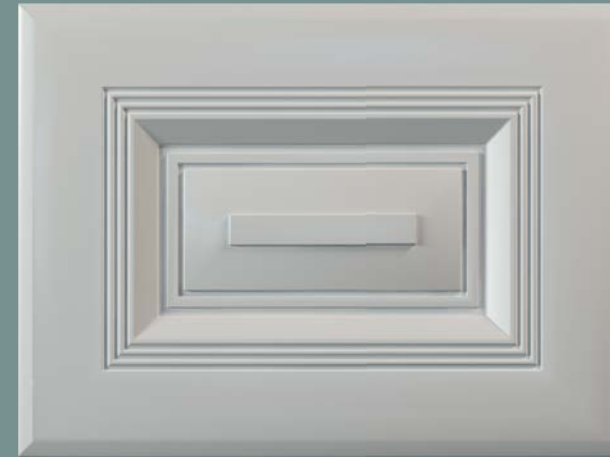
| | |
|----------|-----|
| Дверь | 214 |
| Ящик 1 | 160 |
| Ящик 2 | 108 |
| Ящик 3 | — |
| Ф/П | 20 |
| До ручки | 25 |
| Рамка | 56 |



040

Категория III

МДФ 22 *
Толщина Ф/П — 16



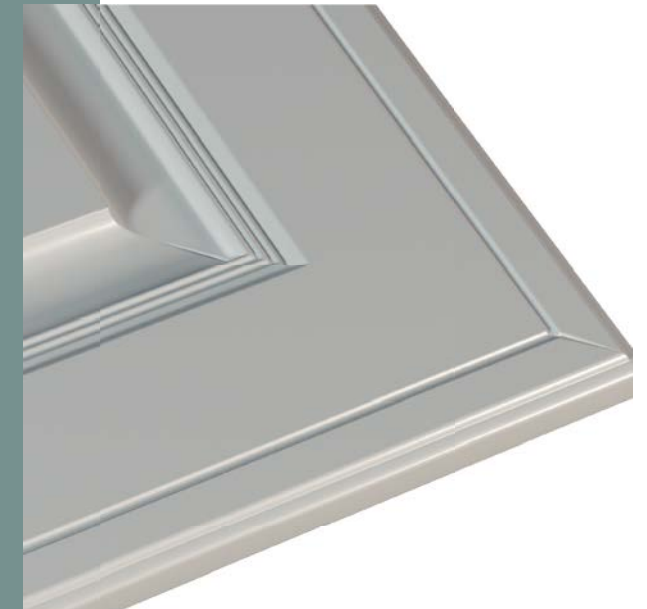
Минимальные размеры

| | |
|----------|-----|
| Дверь | 298 |
| Ящик 1 | 177 |
| Ящик 2 | 142 |
| Ящик 3 | 100 |
| Ф/П | 20 |
| До ручки | 50 |
| Рамка | 82 |

041

Категория III

МДФ 19



Минимальные размеры

| | |
|----------|-----|
| Дверь | 280 |
| Ящик 1 | 172 |
| Ящик 2 | 70 |
| Ящик 3 | — |
| Ф/П | 20 |
| До ручки | 54 |
| Рамка | 88 |

042

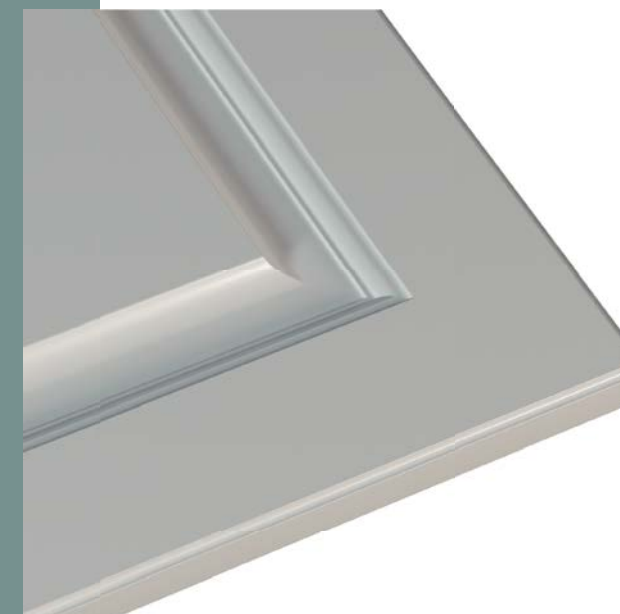
Категория II

МДФ 19



Минимальные размеры

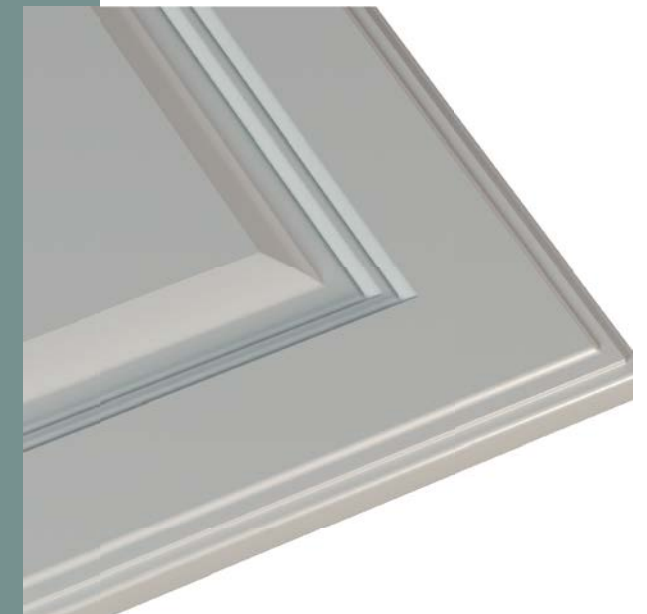
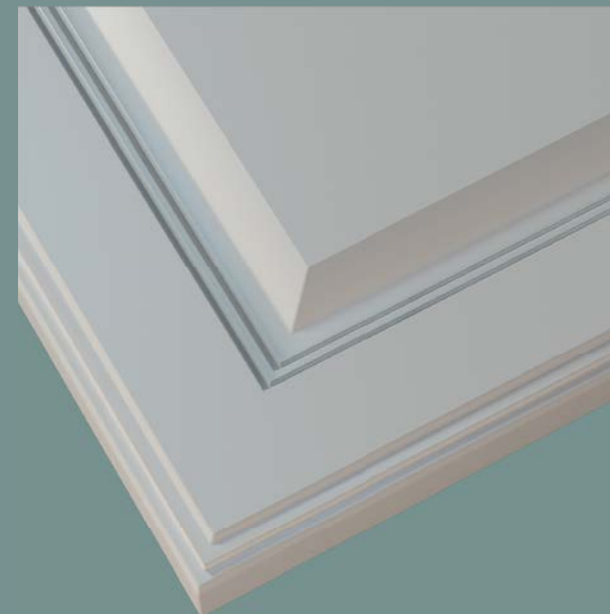
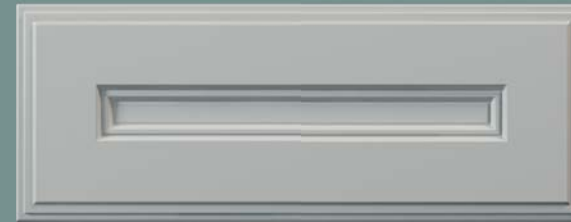
| | |
|----------|-----|
| Дверь | 206 |
| Ящик 1 | 150 |
| Ящик 2 | 100 |
| Ящик 3 | — |
| Ф/П | 20 |
| До ручки | 30 |
| Рамка | 56 |



043

Категория II

МДФ 19



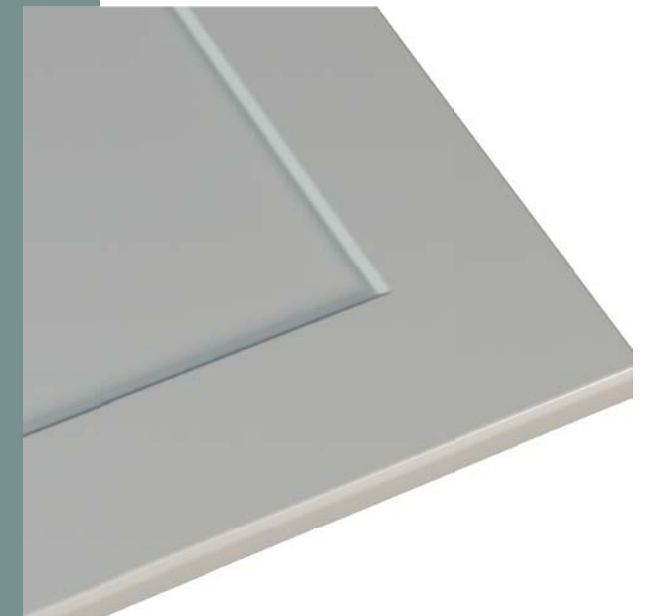
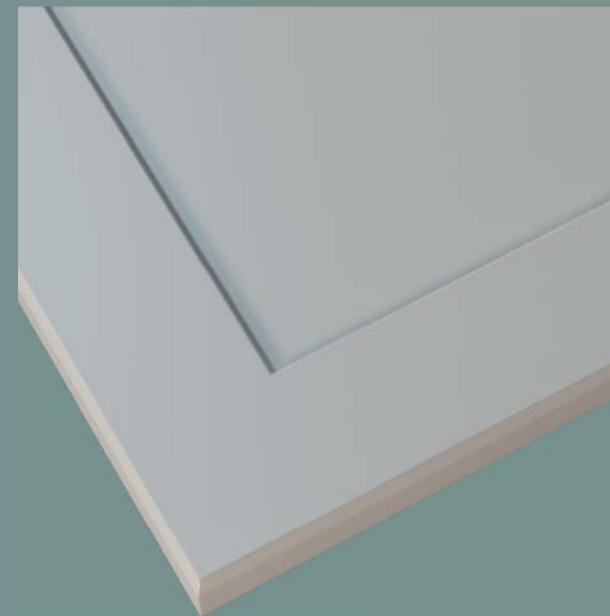
Минимальные размеры

| | |
|----------|-----|
| Дверь | 210 |
| Ящик 1 | 158 |
| Ящик 2 | 47 |
| Ящик 3 | — |
| Ф/П | 20 |
| До ручки | 35 |
| Рамка | 56 |

044

Категория II

МДФ 16



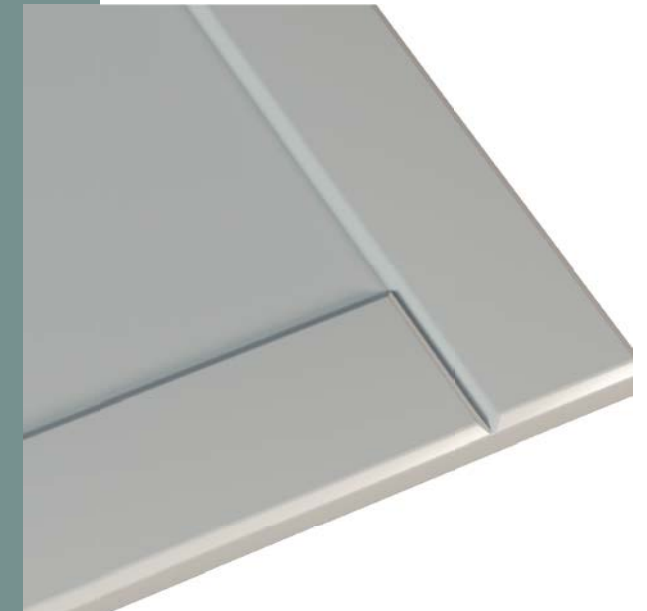
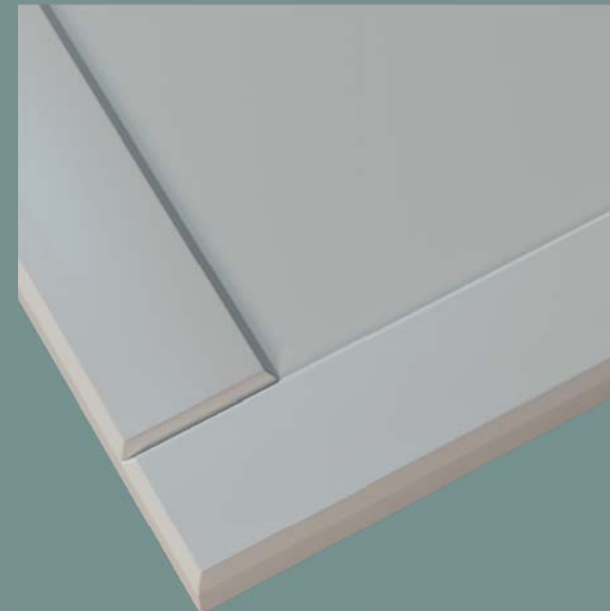
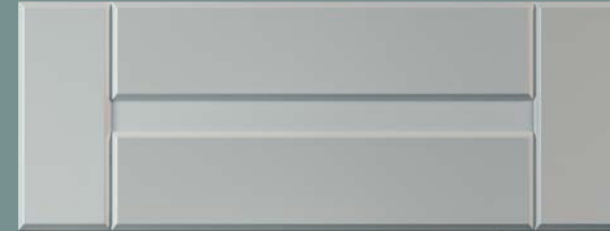
Минимальные размеры

| | |
|----------|-----|
| Дверь | 147 |
| Ящик 1 | — |
| Ящик 2 | — |
| Ящик 3 | — |
| Ф/П | 20 |
| До ручки | 32 |
| Рамка | 55 |

045

Категория II

МДФ 16



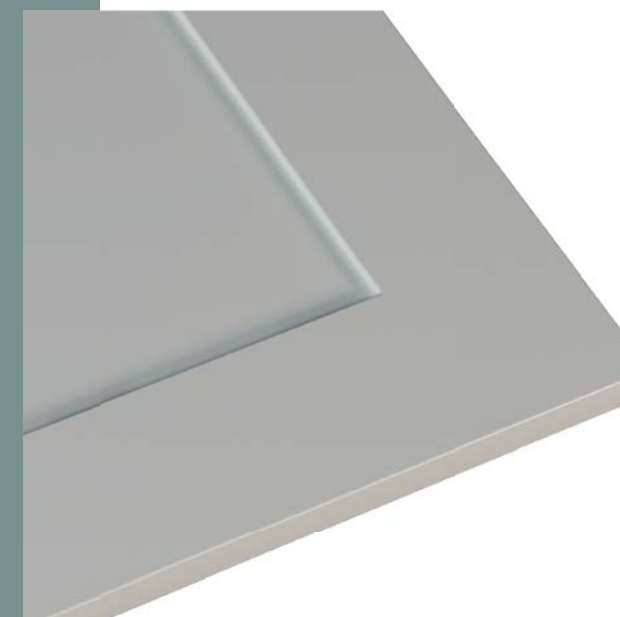
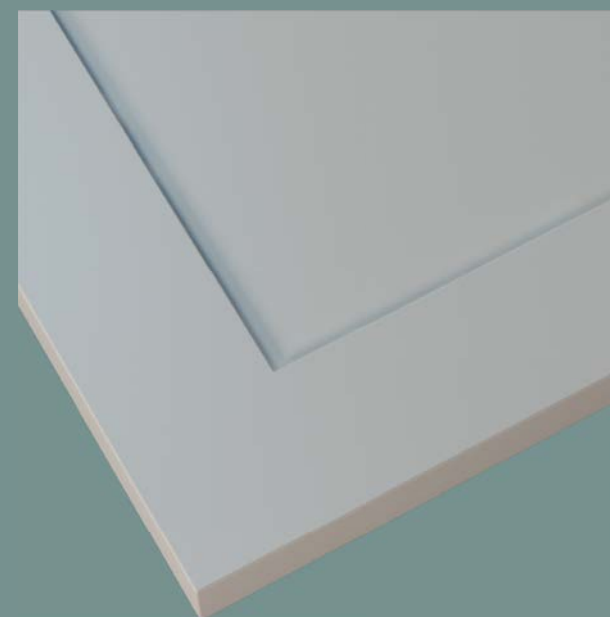
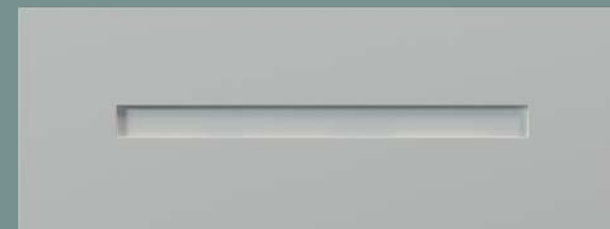
Минимальные размеры

| | |
|----------|-----|
| Дверь | 150 |
| Ящик 1 | — |
| Ящик 2 | — |
| Ящик 3 | — |
| Ф/П | 20 |
| До ручки | 32 |
| Рамка | 55 |

046

Категория II

МДФ 16



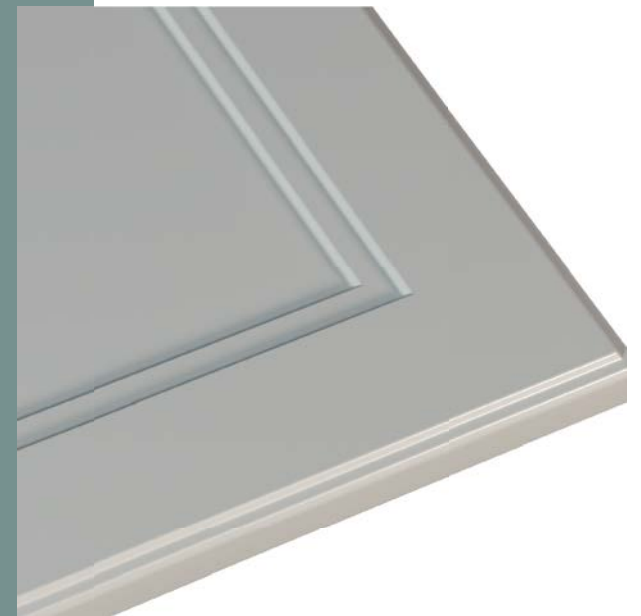
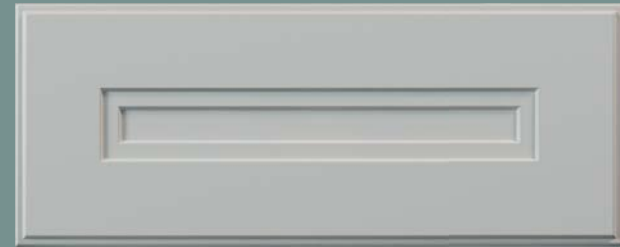
Минимальные размеры

| | |
|----------|-----|
| Дверь | 150 |
| Ящик 1 | — |
| Ящик 2 | — |
| Ящик 3 | — |
| Ф/П | 20 |
| До ручки | 32 |
| Рамка | 55 |

047

Категория III

МДФ 22



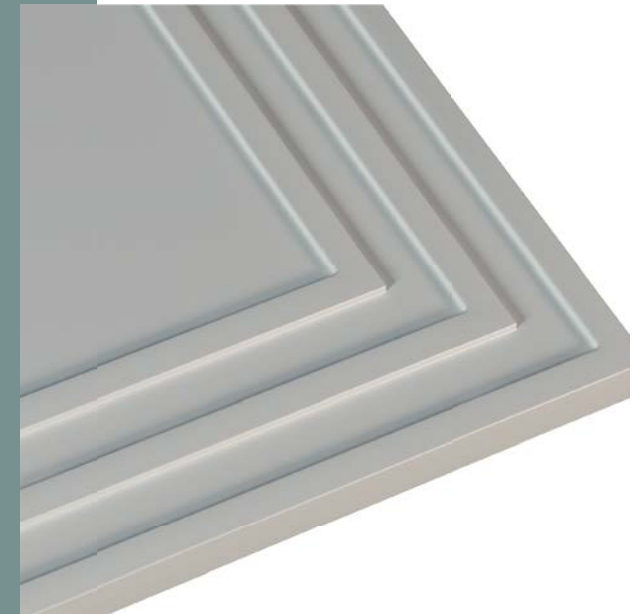
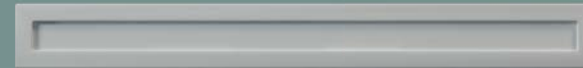
Минимальные размеры

| | |
|----------|-----|
| Дверь | 160 |
| Ящик 1 | 136 |
| Ящик 2 | — |
| Ящик 3 | — |
| Ф/П | 20 |
| До ручки | 32 |
| Рамка | 60 |

048

Категория III

МДФ 19



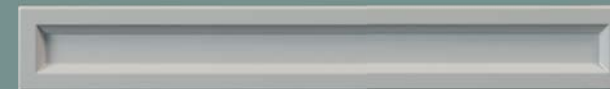
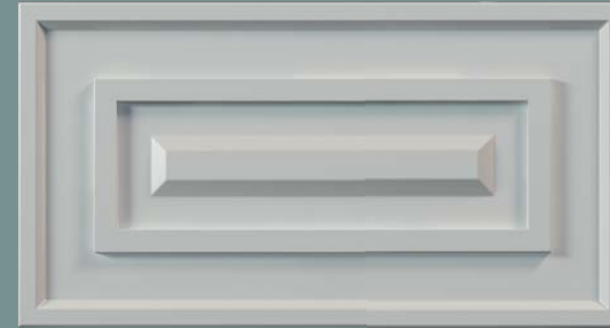
Минимальные размеры

| | |
|----------|-----|
| Дверь | 107 |
| Ящик 1 | 44 |
| Ящик 2 | — |
| Ящик 3 | — |
| Ф/П | 20 |
| До ручки | 53 |
| Рамка | 65 |

049

Категория III

МДФ 22



Минимальные размеры

| | |
|----------|-----|
| Дверь | 214 |
| Ящик 1 | 150 |
| Ящик 2 | 56 |
| Ящик 3 | — |
| Ф/П | 20 |
| До ручки | 32 |
| Рамка | 55 |



050

Категория III

МДФ 22



Минимальные размеры

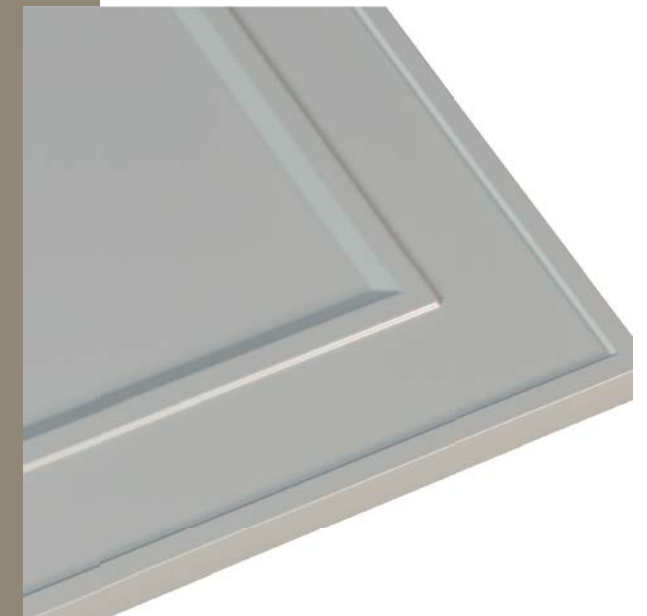
| | |
|----------|-----|
| Дверь | 207 |
| Ящик 1 | 162 |
| Ящик 2 | 80 |
| Ящик 3 | — |
| Ф/П | 20 |
| До ручки | 33 |
| Рамка | 61 |



051

Категория III

МДФ 19



Минимальные размеры

| | |
|----------|-----|
| Дверь | 154 |
| Ящик 1 | 121 |
| Ящик 2 | 39 |
| Ящик 3 | — |
| Ф/П | 20 |
| До ручки | 30 |
| Рамка | 57 |

052

Категория III

МДФ 22 *
Толщина Ф/П — 16



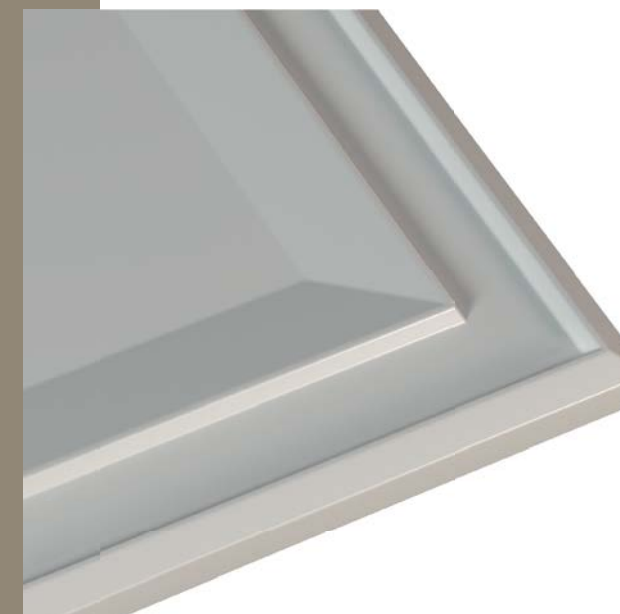
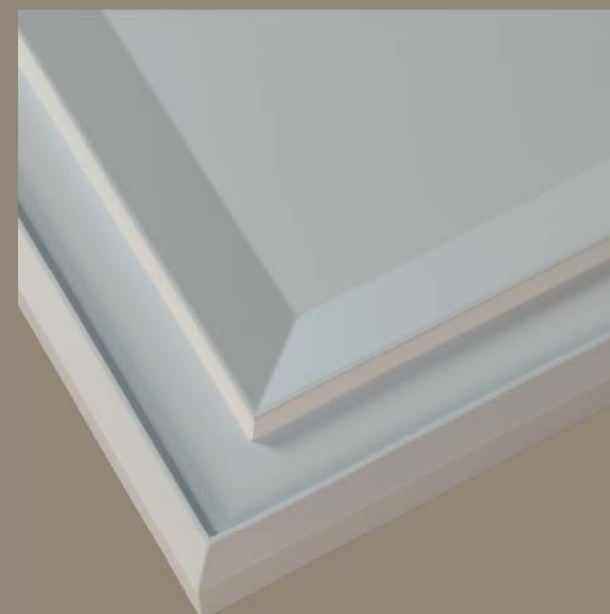
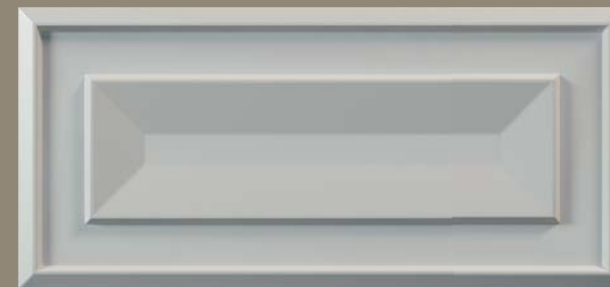
Минимальные размеры

| | |
|----------|-----|
| Дверь | 150 |
| Ящик 1 | 63 |
| Ящик 2 | 56 |
| Ящик 3 | — |
| Ф/П | 20 |
| До ручки | 33 |
| Рамка | 55 |

053

Категория III

МДФ 22



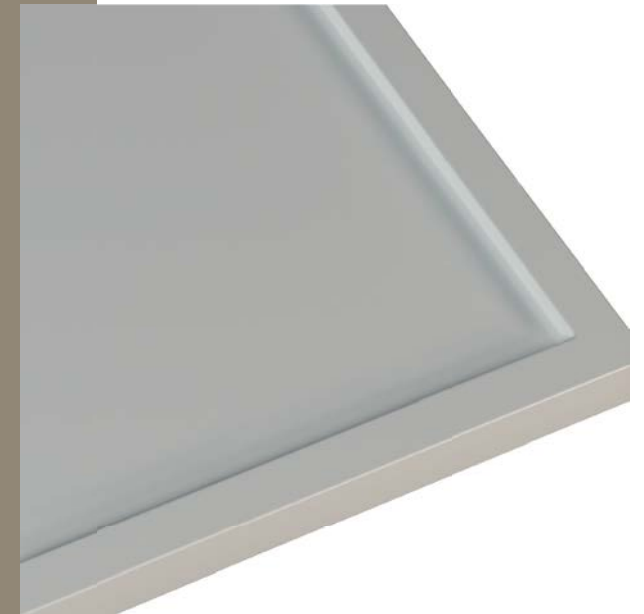
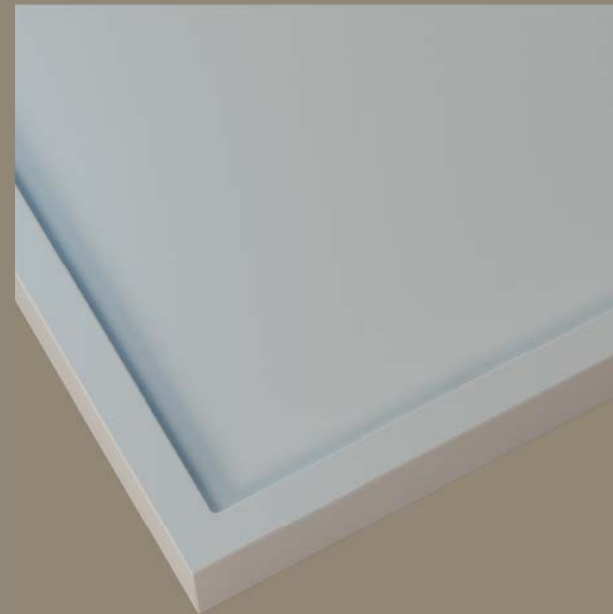
Минимальные размеры

| | |
|----------|-----|
| Дверь | 186 |
| Ящик 1 | 52 |
| Ящик 2 | 40 |
| Ящик 3 | — |
| Ф/П | 20 |
| До ручки | 30 |
| Рамка | 73 |

054

Категория II

МДФ 23



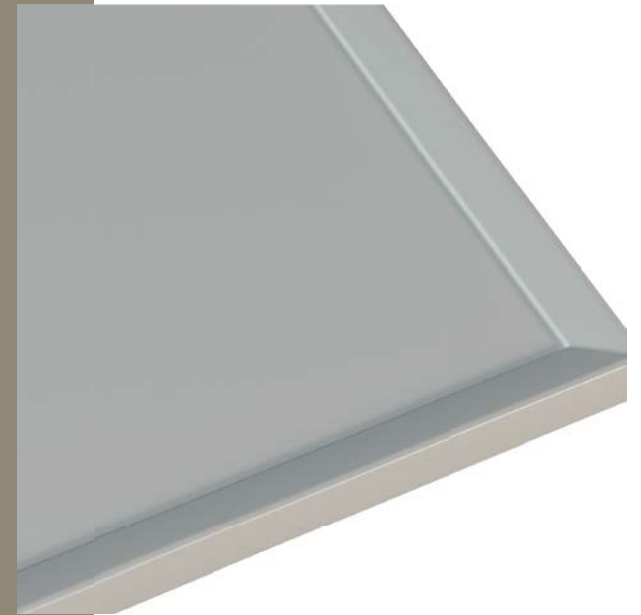
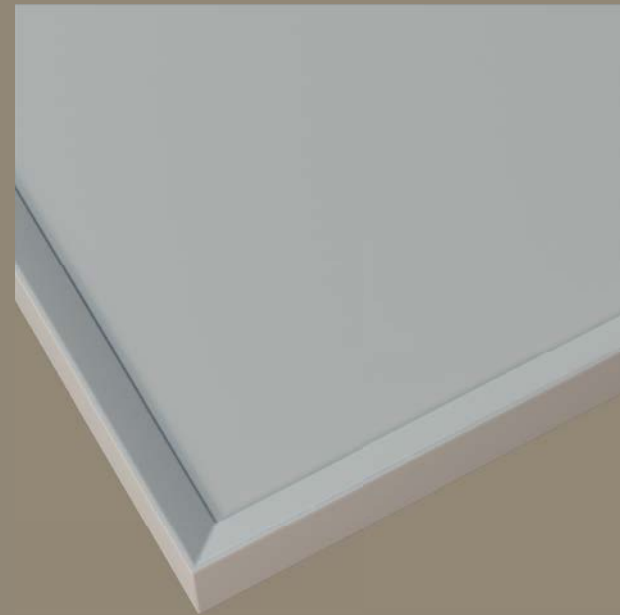
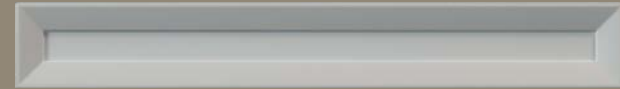
Минимальные размеры

| | |
|----------|----|
| Дверь | 56 |
| Ящик 1 | — |
| Ящик 2 | — |
| Ящик 3 | — |
| Ф/П | 20 |
| До ручки | 38 |
| Рамка | 55 |

055

Категория II

МДФ 23



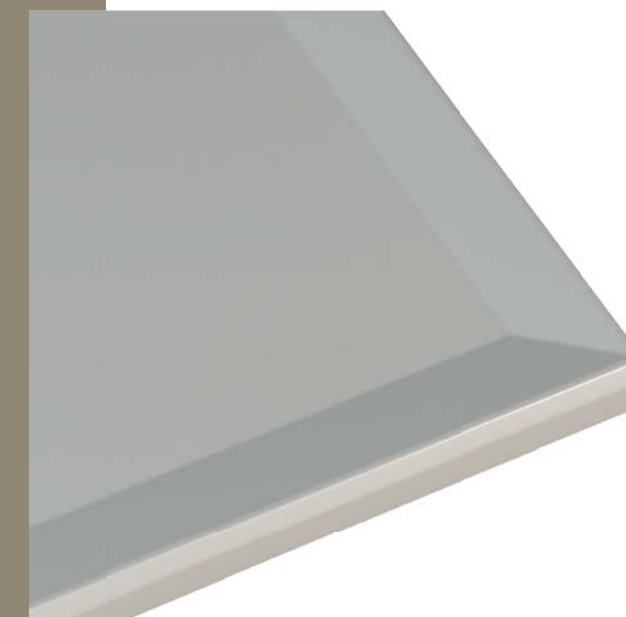
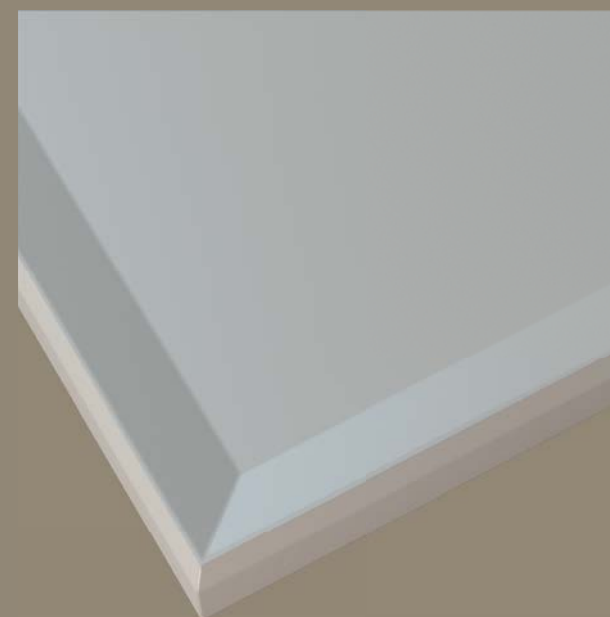
Минимальные размеры

| | |
|----------|----|
| Дверь | 56 |
| Ящик 1 | — |
| Ящик 2 | — |
| Ящик 3 | — |
| Ф/П | 20 |
| До ручки | 38 |
| Рамка | 55 |

056

Категория II

МДФ 23



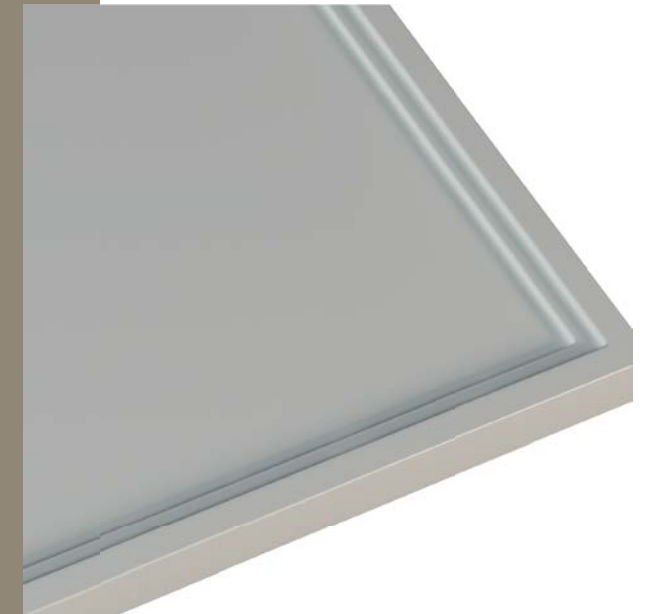
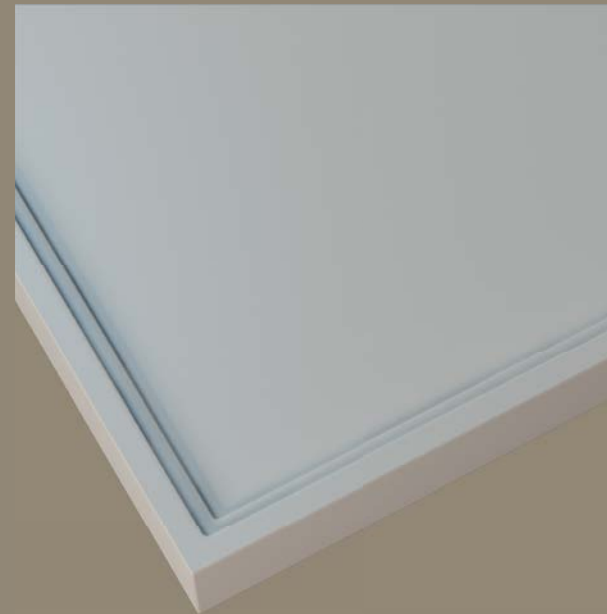
Минимальные размеры

| | |
|----------|----|
| Дверь | 90 |
| Ящик 1 | — |
| Ящик 2 | — |
| Ящик 3 | — |
| Ф/П | 20 |
| До ручки | 50 |
| Рамка | 55 |

057

Категория II

МДФ 23



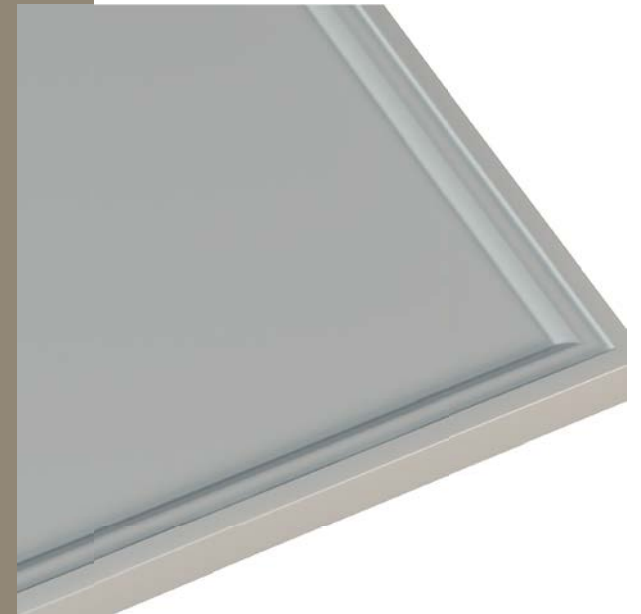
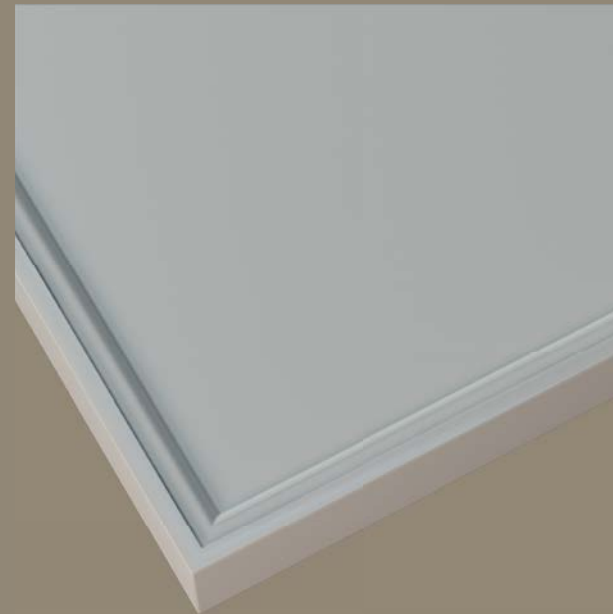
Минимальные размеры

| | |
|----------|----|
| Дверь | 56 |
| Ящик 1 | — |
| Ящик 2 | — |
| Ящик 3 | — |
| Ф/П | 20 |
| До ручки | 38 |
| Рамка | 55 |

058

Категория II

МДФ 23



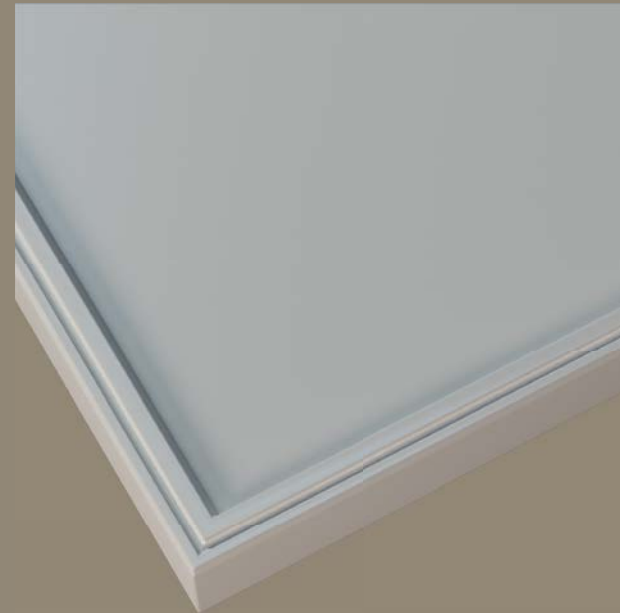
Минимальные размеры

| | |
|----------|----|
| Дверь | 62 |
| Ящик 1 | — |
| Ящик 2 | — |
| Ящик 3 | — |
| Ф/П | 20 |
| До ручки | 38 |
| Рамка | 55 |

059

Категория II

МДФ 23



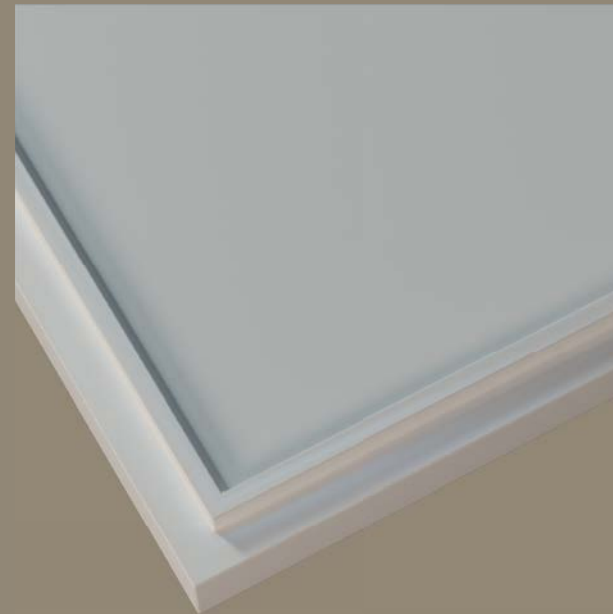
Минимальные размеры

| | |
|----------|----|
| Дверь | 60 |
| Ящик 1 | 39 |
| Ящик 2 | — |
| Ящик 3 | — |
| Ф/П | 20 |
| До ручки | 38 |
| Рамка | 55 |

060

Категория II

МДФ 23 *
Толщина Ф/П — 16



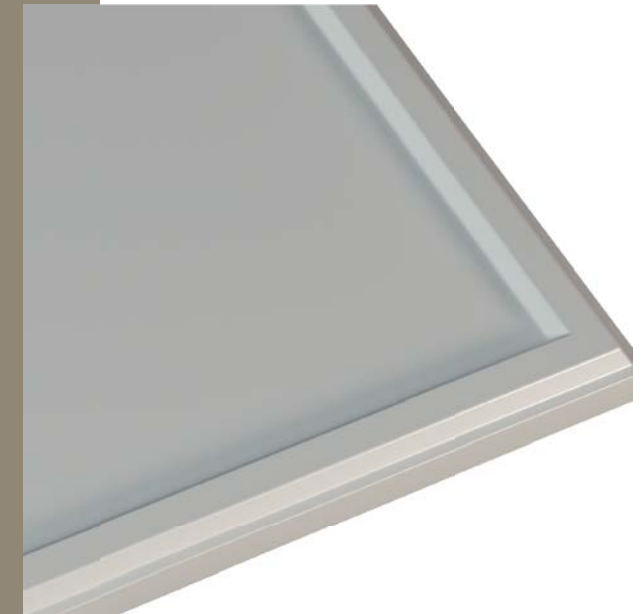
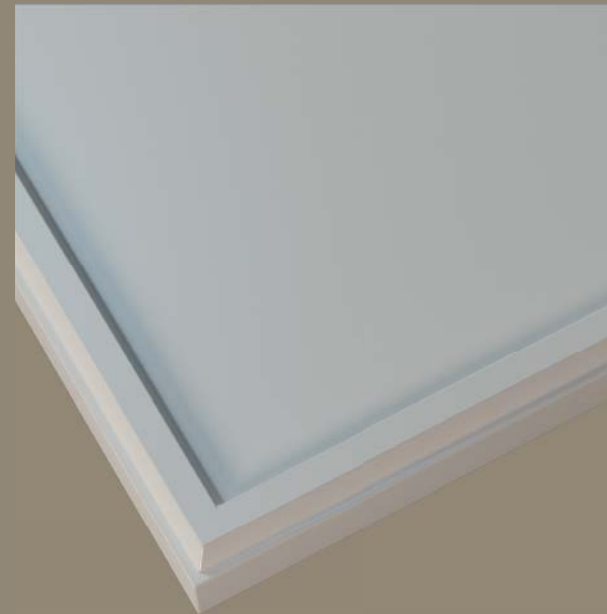
Минимальные размеры

| | |
|----------|----|
| Дверь | 76 |
| Ящик 1 | — |
| Ящик 2 | — |
| Ящик 3 | — |
| Ф/П | 20 |
| До ручки | 43 |
| Рамка | 55 |

061

Категория II

МДФ 23



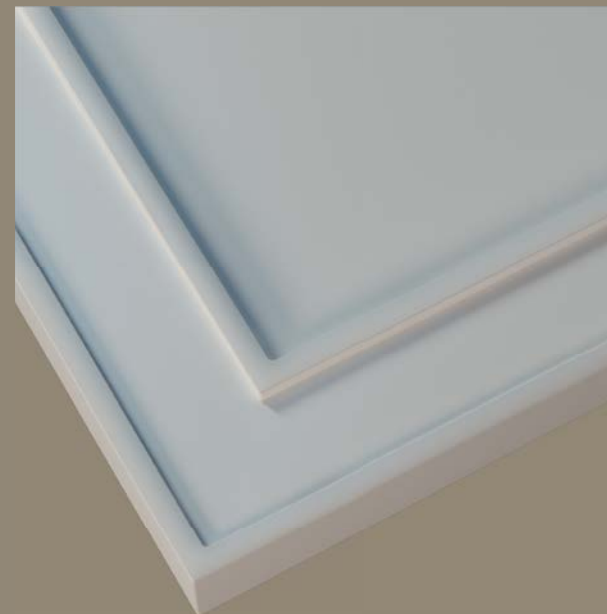
Минимальные размеры

| | |
|----------|----|
| Дверь | 68 |
| Ящик 1 | — |
| Ящик 2 | — |
| Ящик 3 | — |
| Ф/П | 20 |
| До ручки | 38 |
| Рамка | 55 |

062

Категория III

МДФ 20



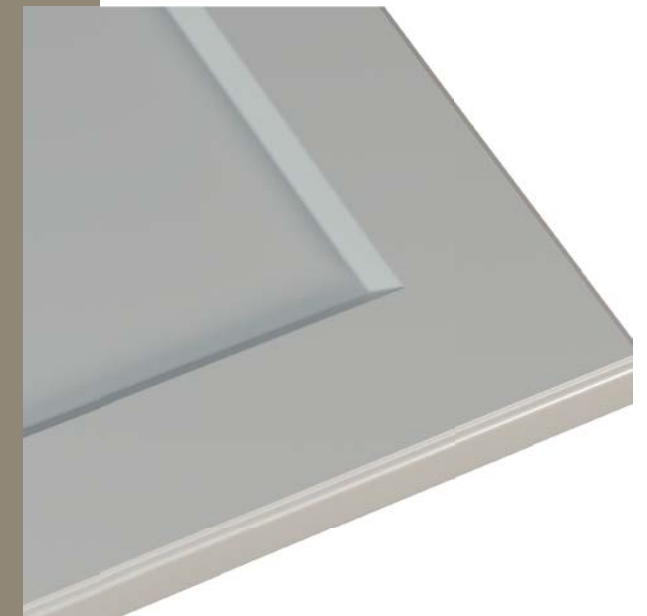
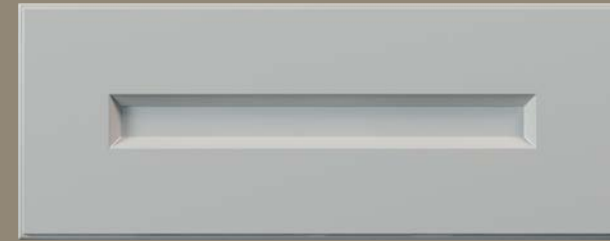
Минимальные размеры

| | |
|----------|-----|
| Дверь | 150 |
| Ящик 1 | 100 |
| Ящик 2 | 40 |
| Ящик 3 | — |
| Ф/П | 20 |
| До ручки | 32 |
| Рамка | 55 |

063

Категория III

МДФ 24



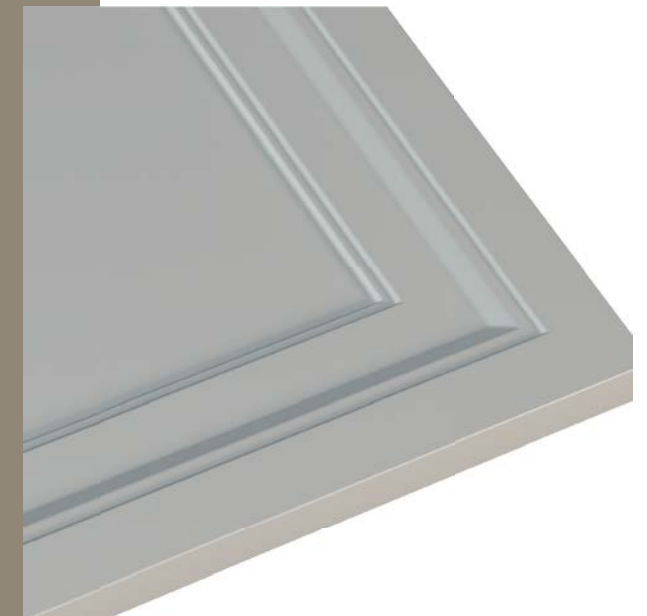
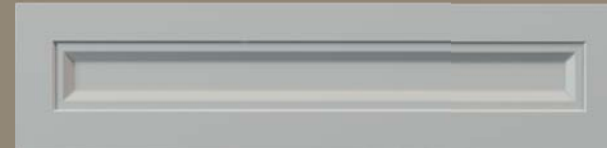
Минимальные размеры

| | |
|----------|-----|
| Дверь | 155 |
| Ящик 1 | — |
| Ящик 2 | — |
| Ящик 3 | — |
| Ф/П | 20 |
| До ручки | 32 |
| Рамка | 57 |

064

Категория III

МДФ 20



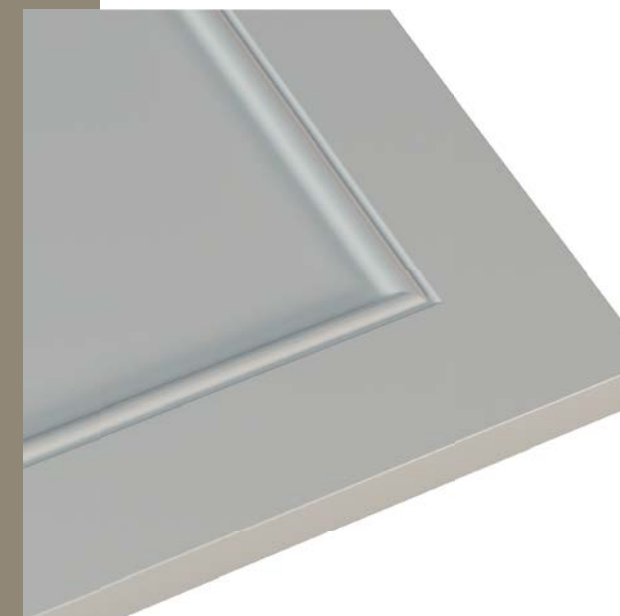
Минимальные размеры

| | |
|----------|-----|
| Дверь | 150 |
| Ящик 1 | 96 |
| Ящик 2 | — |
| Ящик 3 | — |
| Ф/П | 20 |
| До ручки | 49 |
| Рамка | 55 |

065

Категория III

МДФ 23



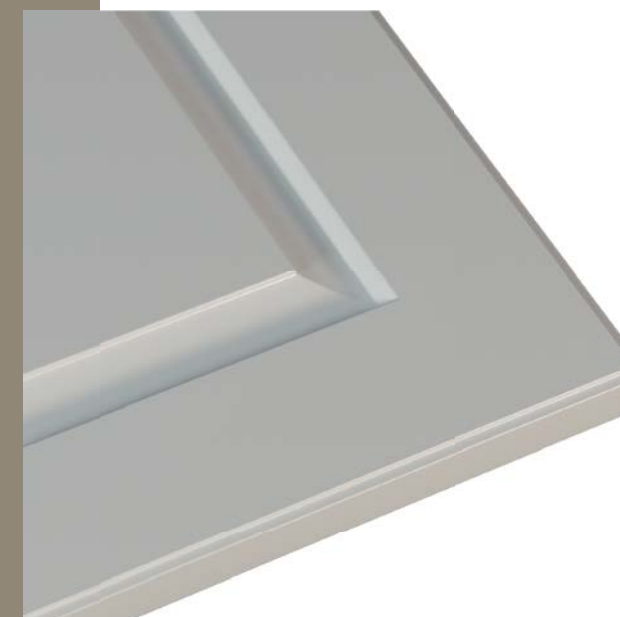
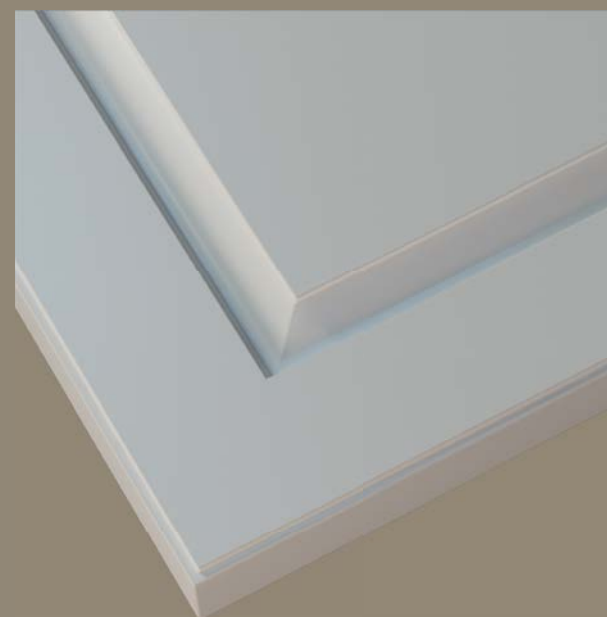
Минимальные размеры

| | |
|----------|-----|
| Дверь | 147 |
| Ящик 1 | — |
| Ящик 2 | — |
| Ящик 3 | — |
| Ф/П | 20 |
| До ручки | 25 |
| Рамка | 52 |

066

Категория III

МДФ 22



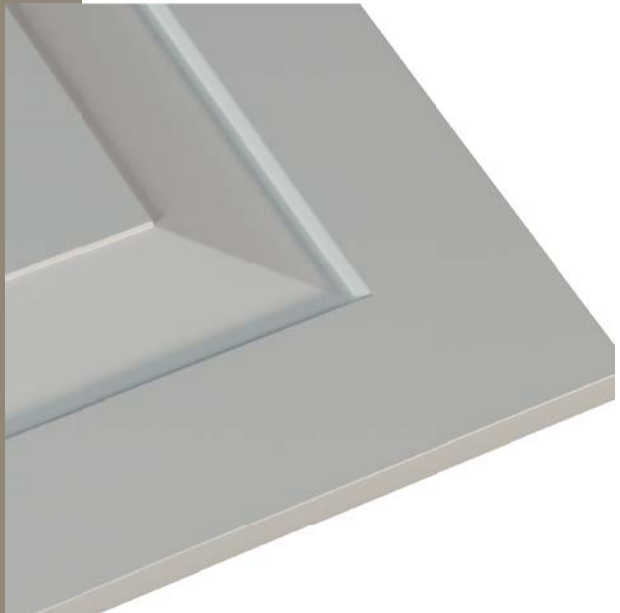
Минимальные размеры

| | |
|----------|-----|
| Дверь | 190 |
| Ящик 1 | 81 |
| Ящик 2 | — |
| Ящик 3 | — |
| Ф/П | 20 |
| До ручки | 32 |
| Рамка | 54 |

067

Категория IV

МДФ 16



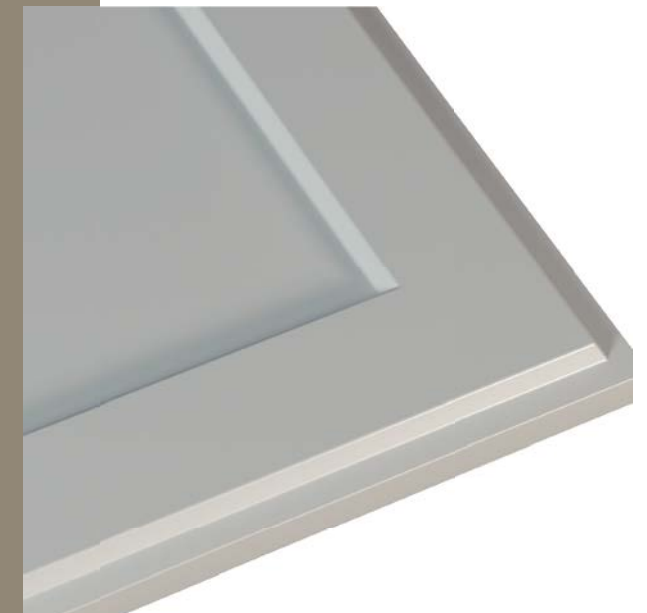
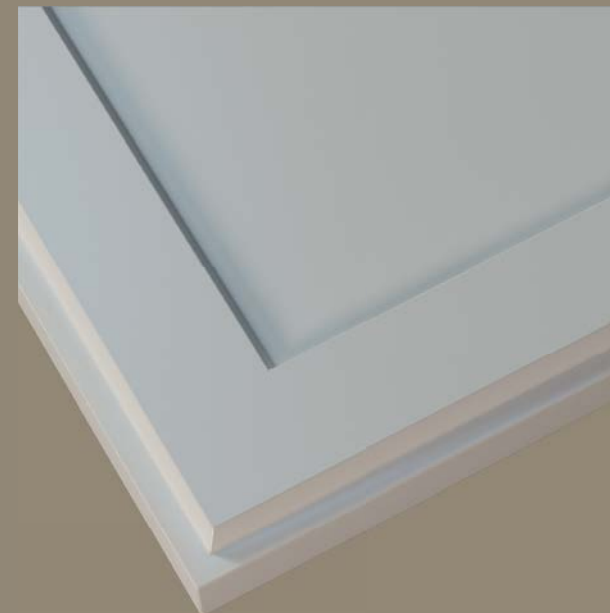
Минимальные размеры

| | |
|----------|-----|
| Дверь | 252 |
| Ящик 1 | 147 |
| Ящик 2 | — |
| Ящик 3 | — |
| Ф/П | 20 |
| До ручки | 32 |
| Рамка | 55 |

068

Категория III

МДФ 23 *
Толщина Ф/П — 16



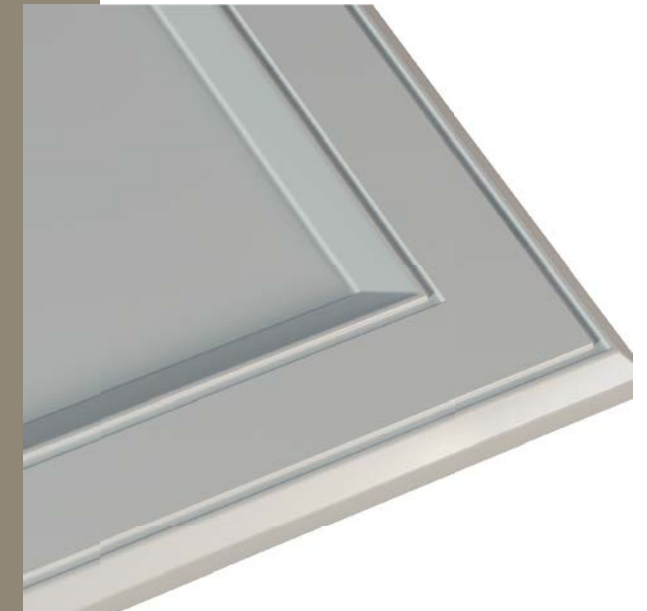
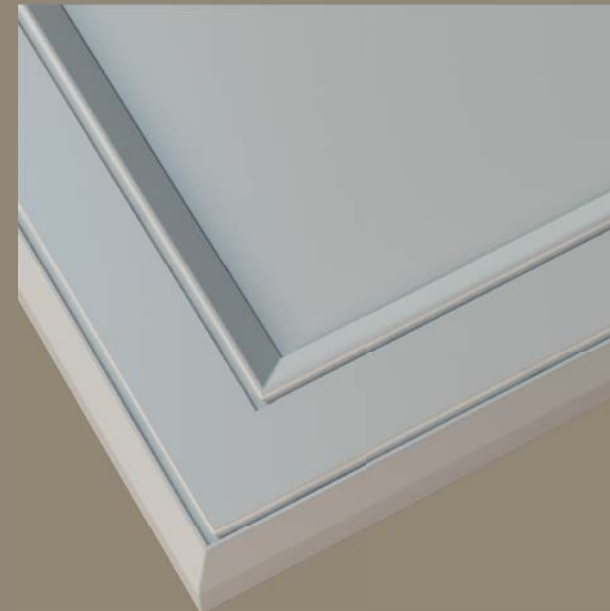
Минимальные размеры

| | |
|----------|-----|
| Дверь | 147 |
| Ящик 1 | 47 |
| Ящик 2 | — |
| Ящик 3 | — |
| Ф/П | 20 |
| До ручки | 38 |
| Рамка | 55 |

069

Категория III

МДФ 20



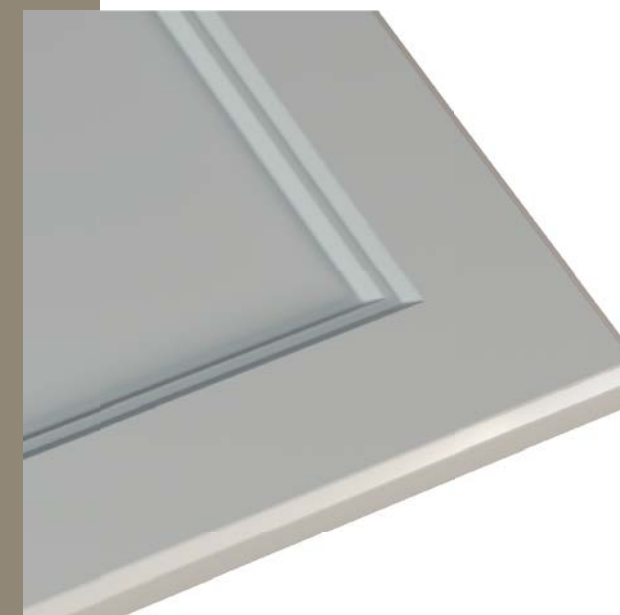
Минимальные размеры

| | |
|----------|-----|
| Дверь | 159 |
| Ящик 1 | 119 |
| Ящик 2 | 48 |
| Ящик 3 | — |
| Ф/П | 20 |
| До ручки | 34 |
| Рамка | 60 |

070

Категория III

МДФ 20



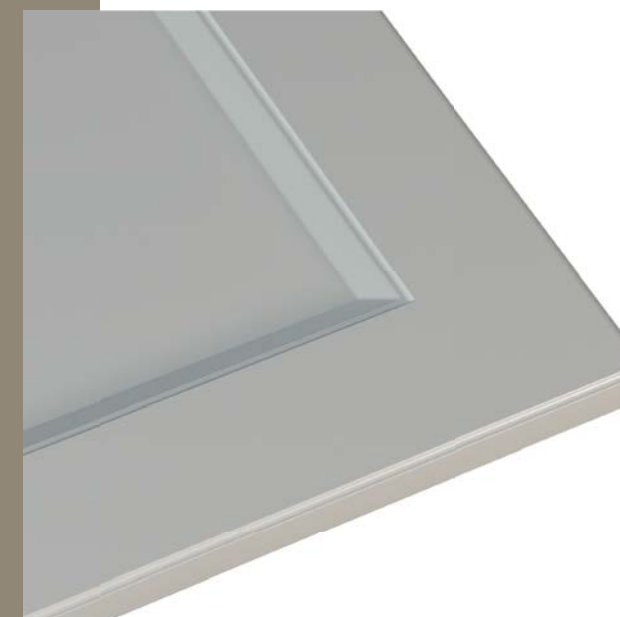
Минимальные размеры

| | |
|----------|------|
| Дверь | 157 |
| Ящик 1 | 117 |
| Ящик 2 | — |
| Ящик 3 | — |
| Ф/П | 20 |
| До ручки | 30 |
| Рамка | 58,5 |

071

Категория III

МДФ 20



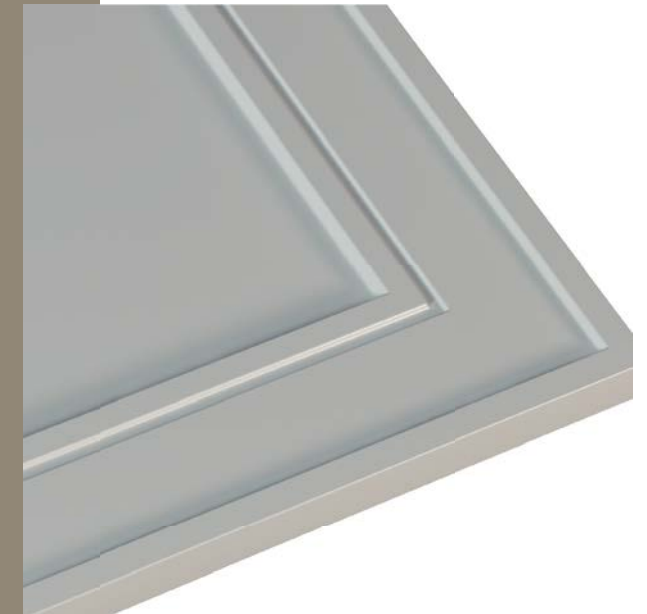
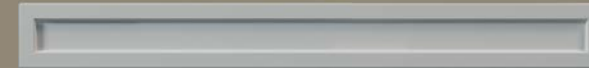
Минимальные размеры

| | |
|----------|-----|
| Дверь | 157 |
| Ящик 1 | 107 |
| Ящик 2 | — |
| Ящик 3 | — |
| Ф/П | 20 |
| До ручки | 30 |
| Рамка | 60 |

072

Категория III

МДФ 20



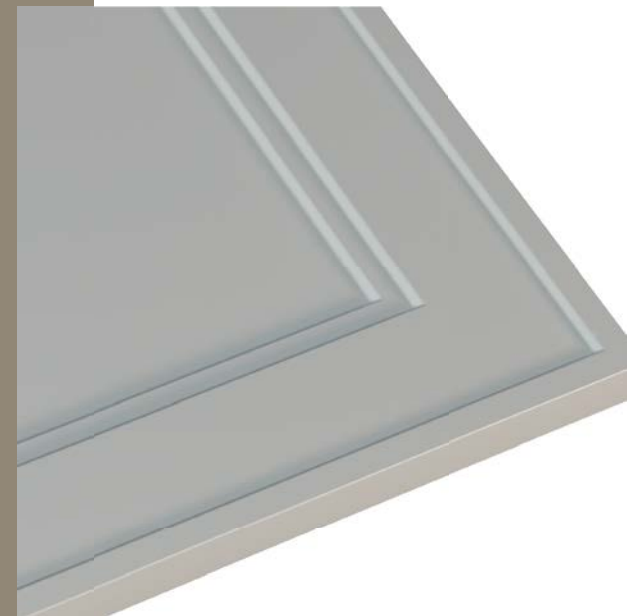
Минимальные размеры

| | |
|----------|-----|
| Дверь | 147 |
| Ящик 1 | 127 |
| Ящик 2 | 44 |
| Ящик 3 | — |
| Ф/П | 20 |
| До ручки | 30 |
| Рамка | 55 |

073

Категория III

МДФ 20



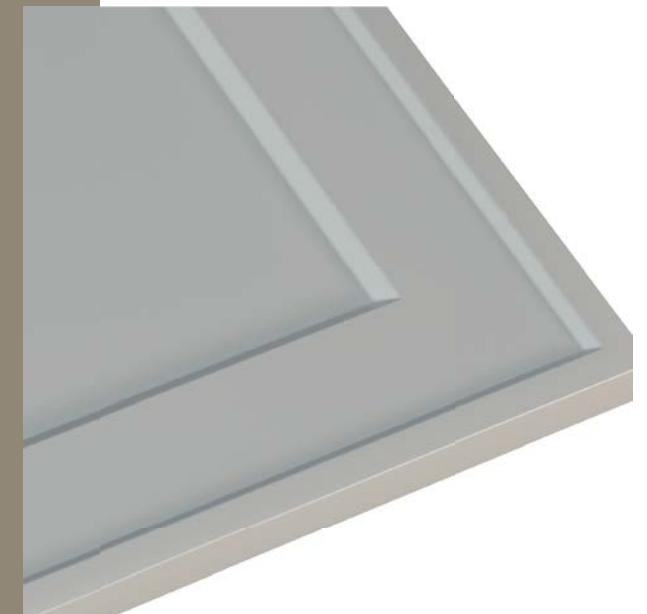
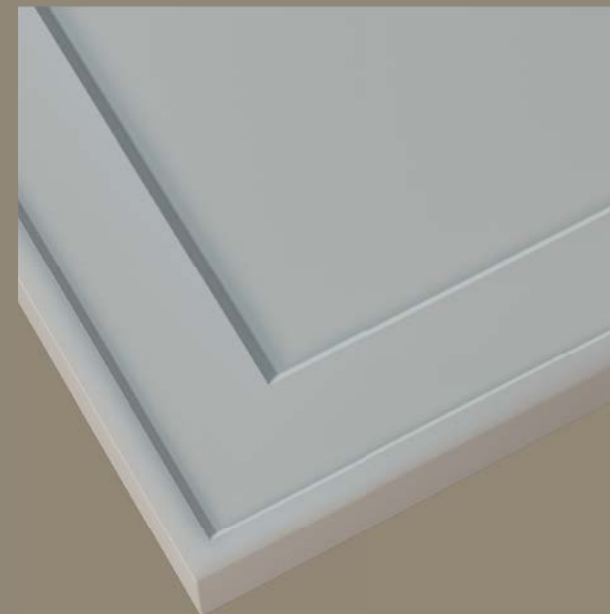
Минимальные размеры

| | |
|----------|-----|
| Дверь | 147 |
| Ящик 1 | 44 |
| Ящик 2 | — |
| Ящик 3 | — |
| Ф/П | 20 |
| До ручки | 32 |
| Рамка | 55 |

074

Категория III

МДФ 20



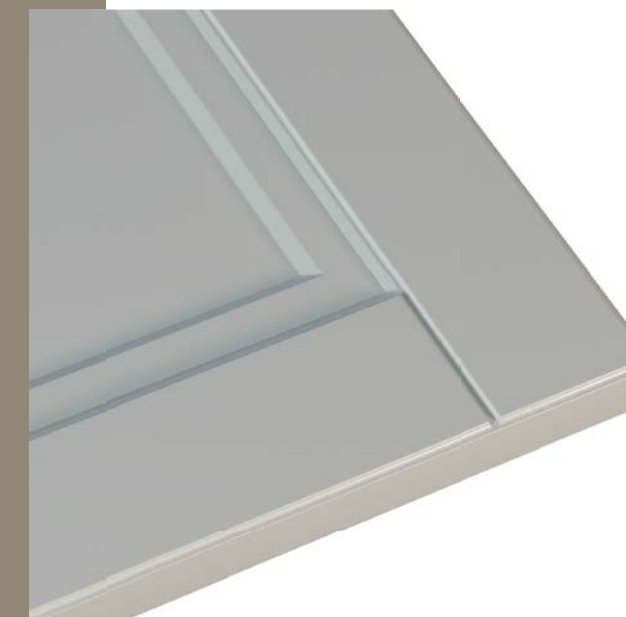
Минимальные размеры

| | |
|----------|-----|
| Дверь | 152 |
| Ящик 1 | 52 |
| Ящик 2 | — |
| Ящик 3 | — |
| Ф/П | 20 |
| До ручки | 38 |
| Рамка | 56 |

075

Категория III

МДФ 24



Минимальные размеры

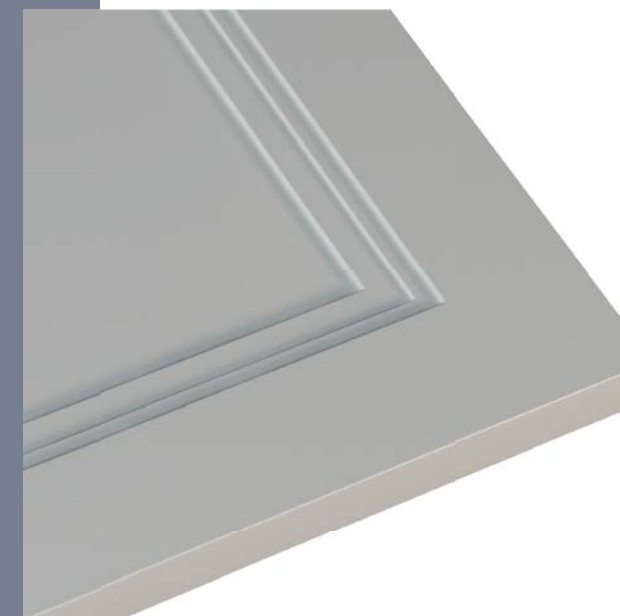
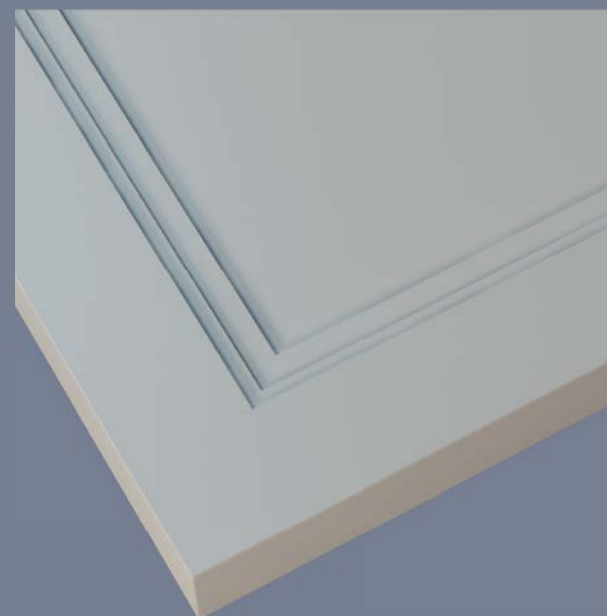
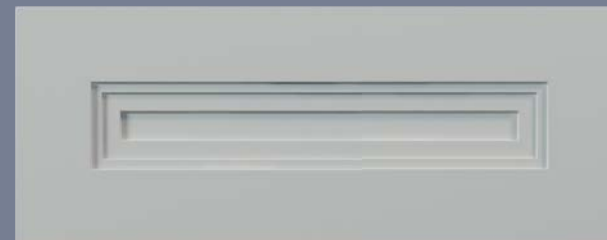
| | |
|----------|-----|
| Дверь | 190 |
| Ящик 1 | 150 |
| Ящик 2 | — |
| Ящик 3 | — |
| Ф/П | 20 |
| До ручки | 30 |
| Рамка | 55 |



076

Категория III

МДФ 24



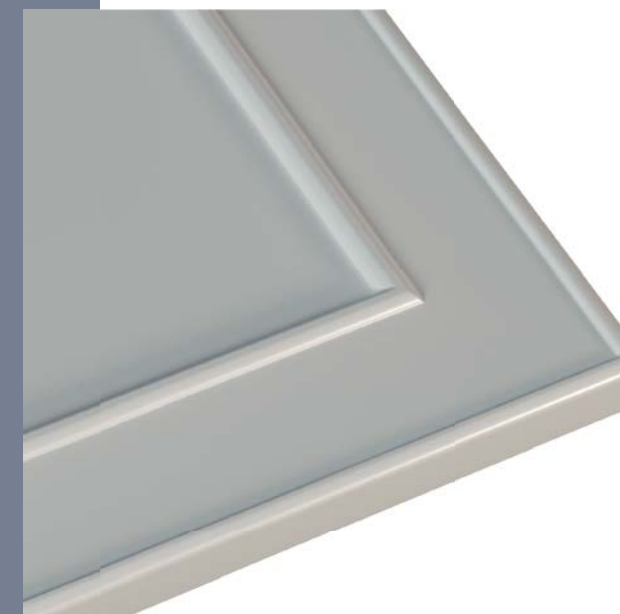
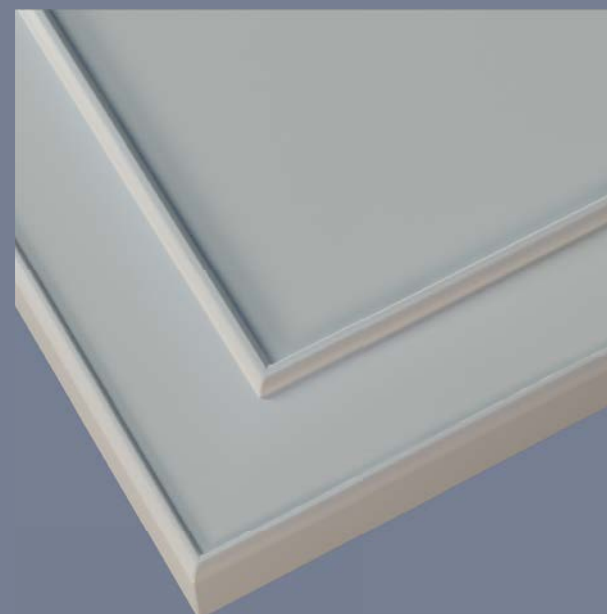
Минимальные размеры

| | |
|----------|-----|
| Дверь | 157 |
| Ящик 1 | 118 |
| Ящик 2 | — |
| Ящик 3 | — |
| Ф/П | 20 |
| До ручки | 25 |
| Рамка | 59 |

077

Категория III

МДФ 24



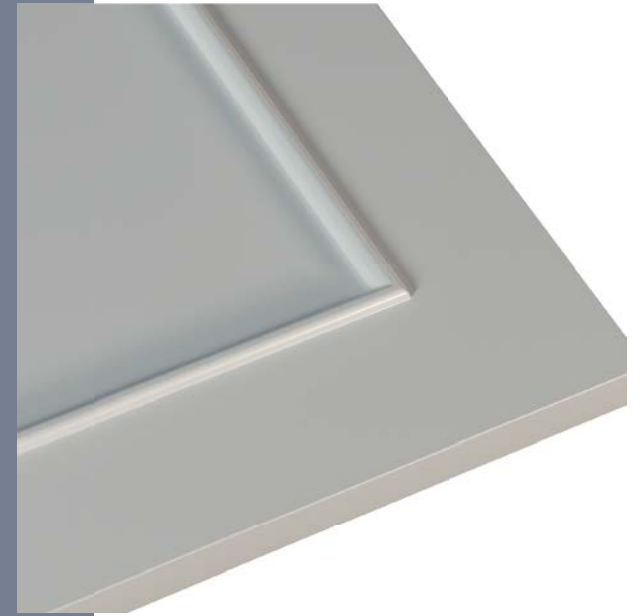
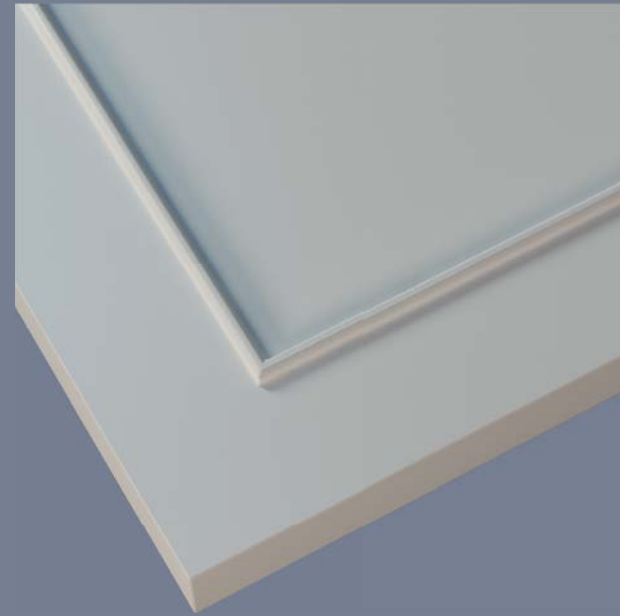
Минимальные размеры

| | |
|----------|-----|
| Дверь | 150 |
| Ящик 1 | 36 |
| Ящик 2 | — |
| Ящик 3 | — |
| Ф/П | 20 |
| До ручки | 32 |
| Рамка | 55 |

078

Категория III

МДФ 24 *
Толщина Ф/П — 20



Минимальные размеры

| | |
|----------|-----|
| Дверь | 150 |
| Ящик 1 | 106 |
| Ящик 2 | — |
| Ящик 3 | — |
| Ф/П | 20 |
| До ручки | 28 |
| Рамка | 55 |

079

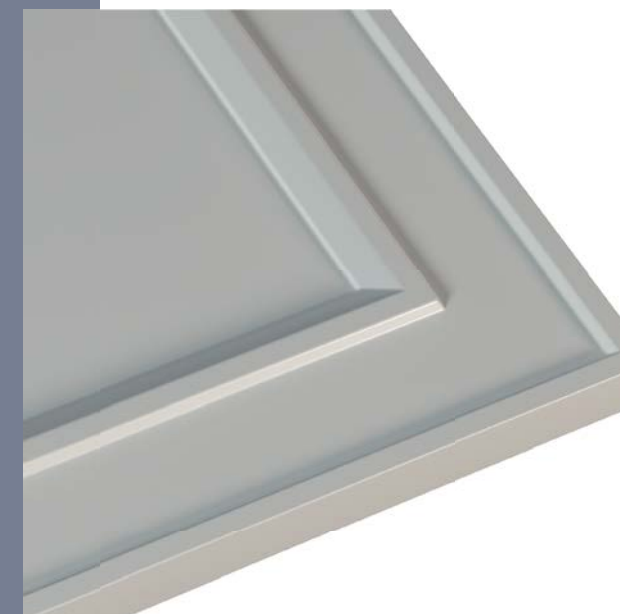
Категория III

МДФ 24



Минимальные размеры

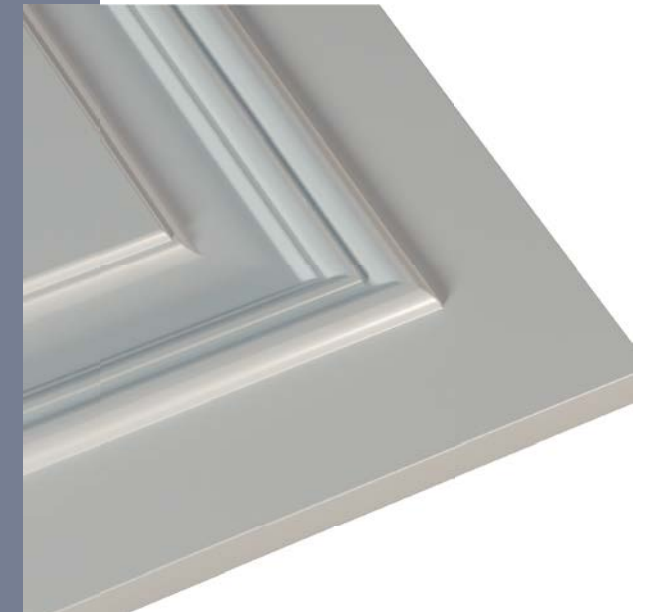
| | |
|----------|-----|
| Дверь | 160 |
| Ящик 1 | 144 |
| Ящик 2 | 41 |
| Ящик 3 | — |
| Ф/П | 20 |
| До ручки | 30 |
| Рамка | 60 |



080

Категория IV

МДФ 26 *
Толщина Ф/П — 19



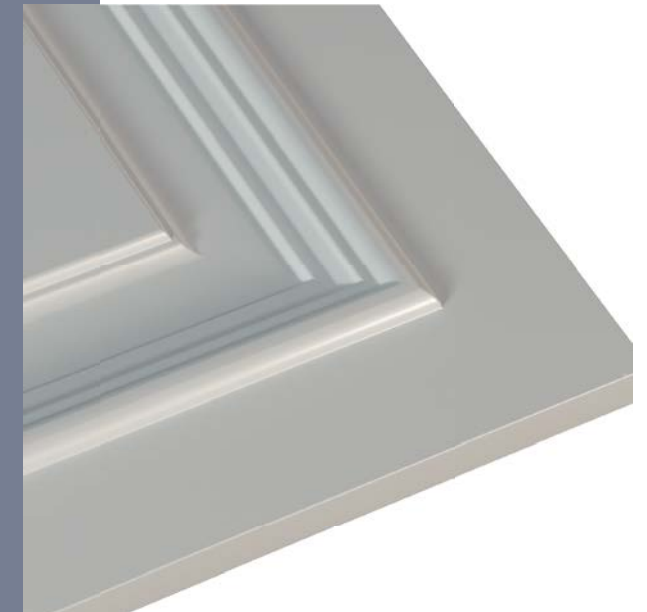
Минимальные размеры

| | |
|----------|--------------|
| Дверь | 257 |
| Ящик 1 | 146 |
| Ящик 2 | — |
| Ящик 3 | — |
| Ф/П | 20 |
| До ручки | 25 / в торец |
| Рамка | 100 |

081

Категория IV

МДФ 26 *
Толщина Ф/П — 19



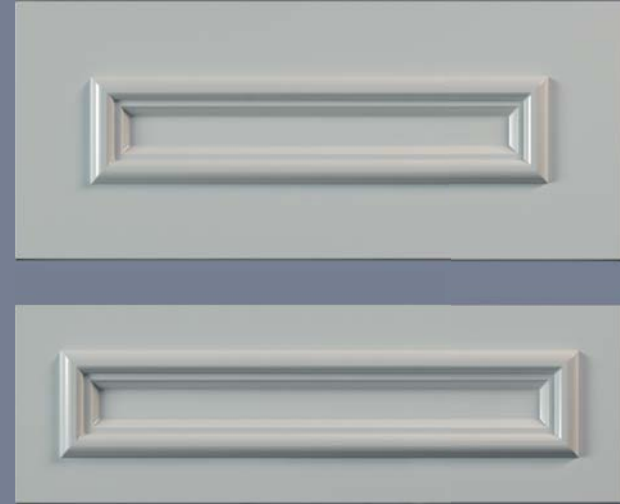
Минимальные размеры

| | |
|----------|--------------|
| Дверь | 255 |
| Ящик 1 | 146 |
| Ящик 2 | — |
| Ящик 3 | — |
| Ф/П | 20 |
| До ручки | 25 / в торец |
| Рамка | 100 |

082

Категория IV

МДФ 26 *
Толщина Ф/П — 19



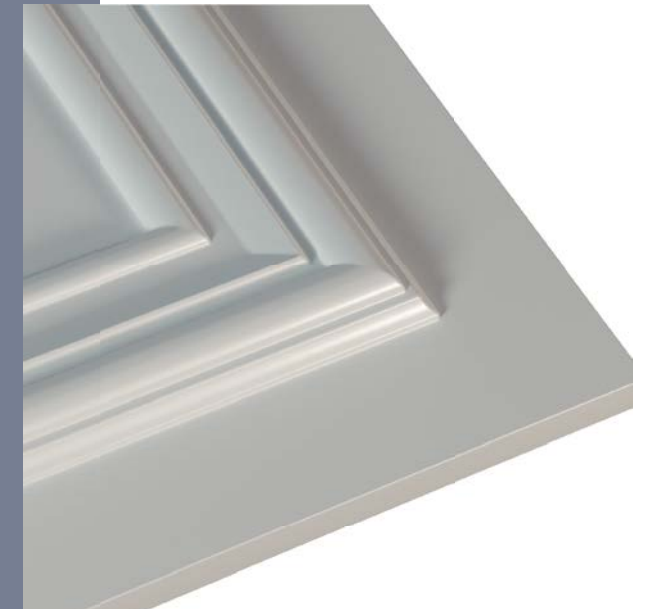
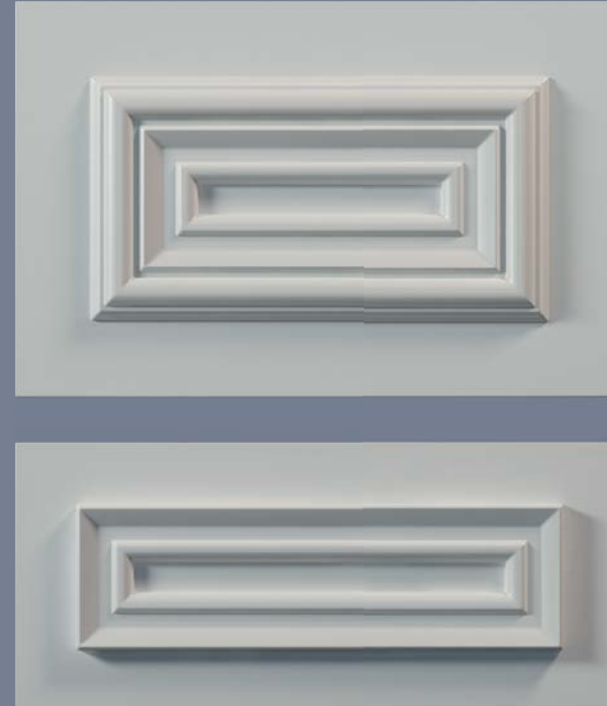
Минимальные размеры

| | |
|----------|--------------|
| Дверь | 170 |
| Ящик 1 | 130 |
| Ящик 2 | — |
| Ящик 3 | — |
| Ф/П | 20 |
| До ручки | 25 / в торец |
| Рамка | 65 |

083

Категория IV

МДФ 30 *
Толщина Ф/П — 16



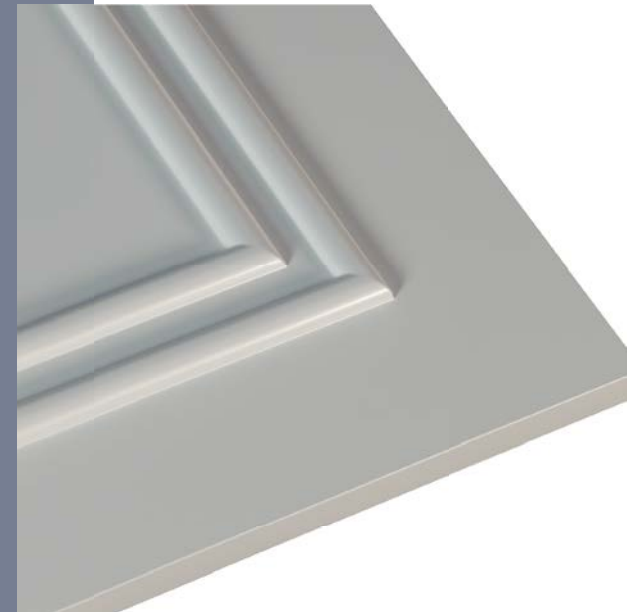
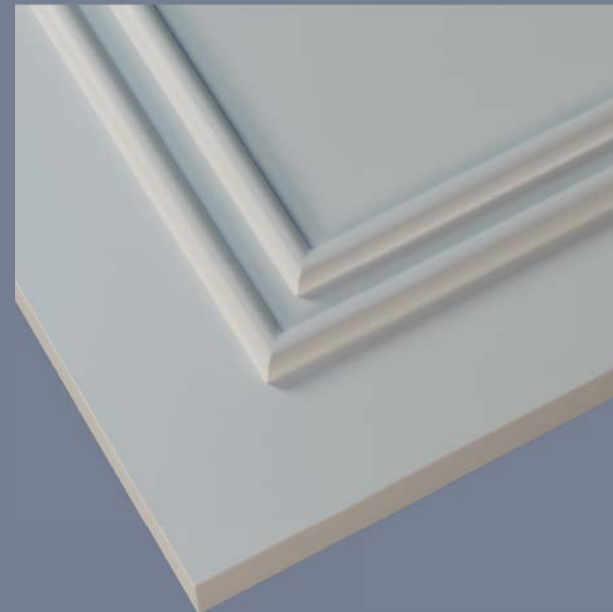
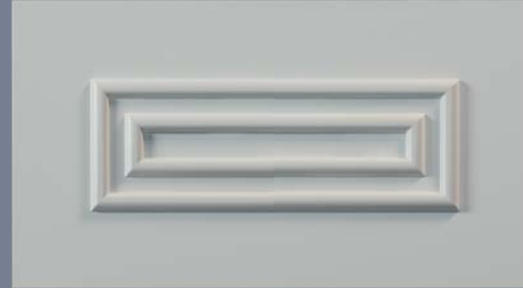
Минимальные размеры

| | |
|----------|--------------|
| Дверь | 260 |
| Ящик 1 | 176 |
| Ящик 2 | — |
| Ящик 3 | — |
| Ф/П | 20 |
| До ручки | 25 / в торец |
| Рамка | 110 |

084

Категория III

МДФ 23 *
Толщина Ф/П — 16



Минимальные размеры

| | |
|----------|-----|
| Дверь | 220 |
| Ящик 1 | 170 |
| Ящик 2 | — |
| Ящик 3 | — |
| Ф/П | 20 |
| До ручки | 30 |
| Рамка | 90 |

085

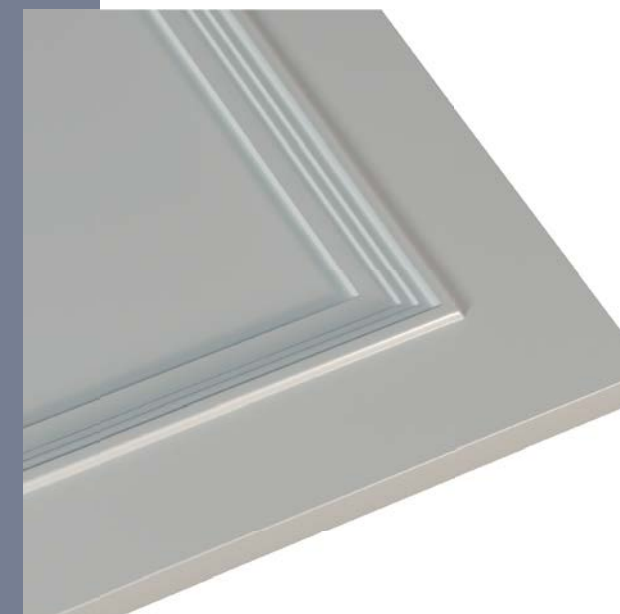
Категория III

МДФ 20 *
Толщина Ф/П — 17



Минимальные размеры

| | |
|----------|-----|
| Дверь | 160 |
| Ящик 1 | 130 |
| Ящик 2 | 94 |
| Ящик 3 | — |
| Ф/П | 20 |
| До ручки | 25 |
| Рамка | 60 |



086

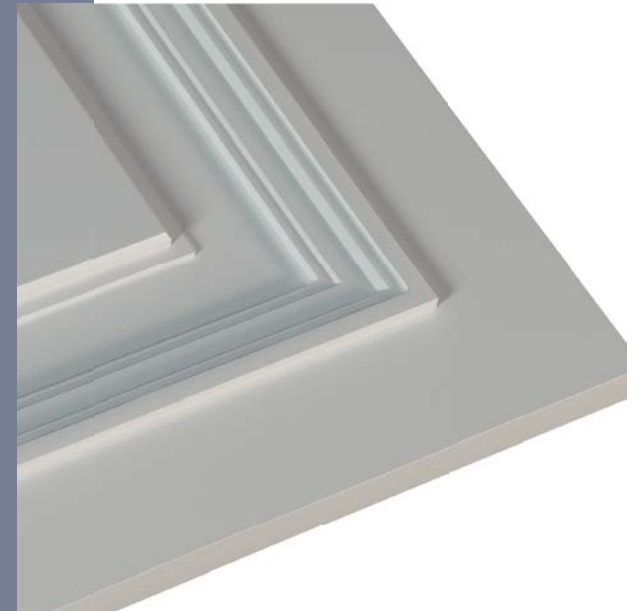
Категория IV

МДФ 21 *
Толщина Ф/П — 16



Минимальные размеры

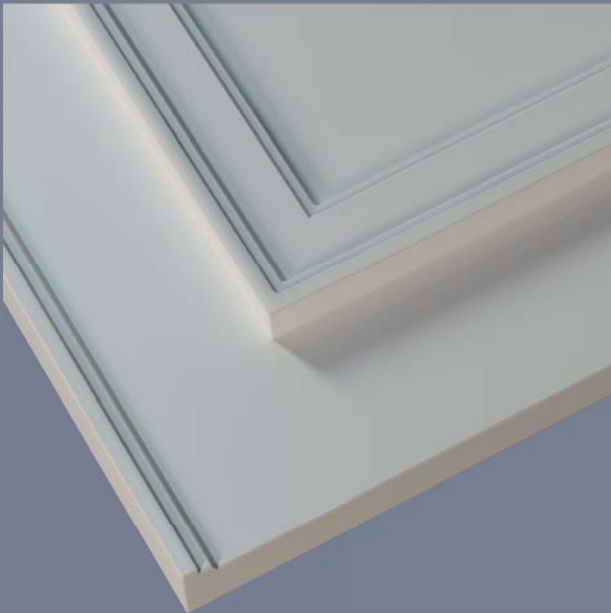
| | |
|----------|--------------|
| Дверь | 251 |
| Ящик 1 | 176 |
| Ящик 2 | 147 |
| Ящик 3 | — |
| Ф/П | 20 |
| До ручки | 25 / в торец |
| Рамка | 68 |



087

Категория IV

МДФ 29 *
Толщина Ф/П — 21



Минимальные размеры

| | |
|----------|--------------|
| Дверь | 134 |
| Ящик 1 | 48 |
| Ящик 2 | — |
| Ящик 3 | — |
| Ф/П | 20 |
| До ручки | 44 / в торец |
| Рамка | 104 |

088

Категория III

МДФ 23 *
Толщина Ф/П — 16



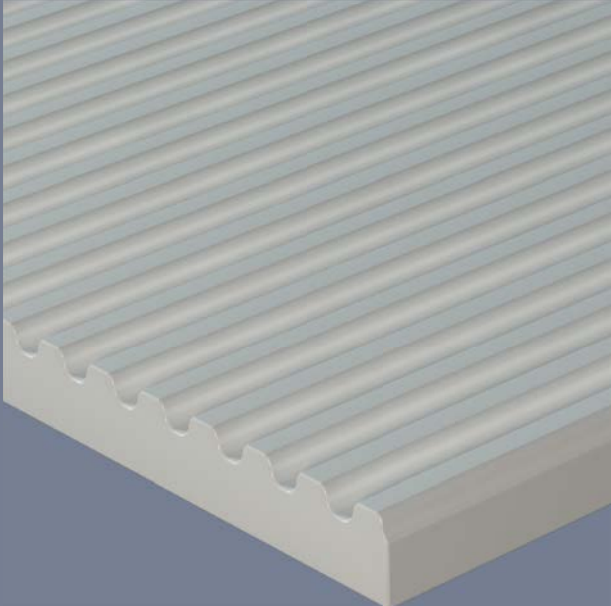
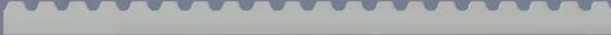
Минимальные размеры

| | |
|----------|-----|
| Дверь | 204 |
| Ящик 1 | 164 |
| Ящик 2 | 124 |
| Ящик 3 | — |
| Ф/П | 20 |
| До ручки | 30 |
| Рамка | 82 |

089

Категория III

МДФ 22 *
Толщина Ф/П — 22



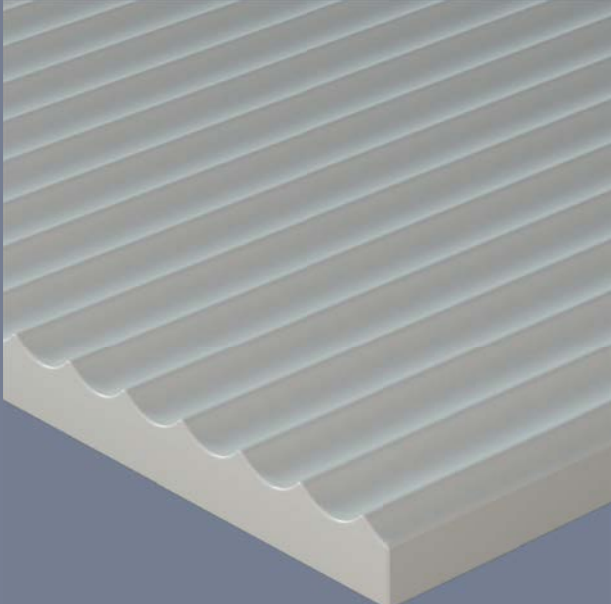
Минимальные размеры

| | |
|----------|-----|
| Дверь | 200 |
| Ящик 1 | — |
| Ящик 2 | — |
| Ящик 3 | — |
| Ф/П | 20 |
| До ручки | — |
| Рамка | — |

090

Категория III

МДФ 19 *
Толщина Ф/П — 19



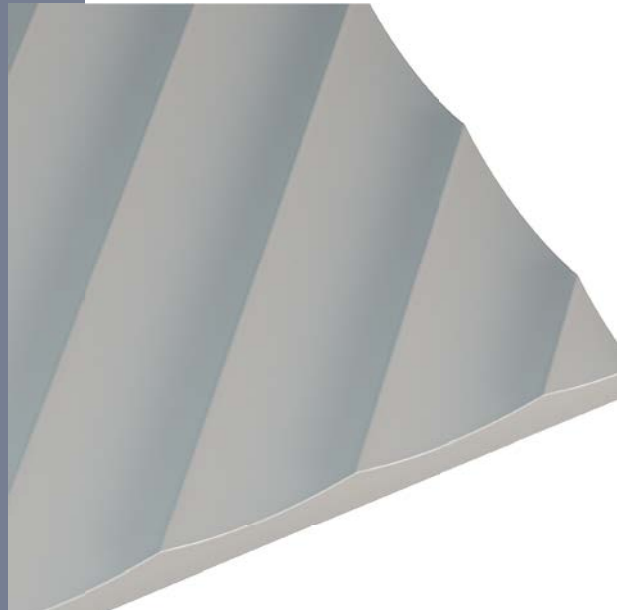
Минимальные размеры

| | |
|----------|-----|
| Дверь | 200 |
| Ящик 1 | — |
| Ящик 2 | — |
| Ящик 3 | — |
| Ф/П | 20 |
| До ручки | — |
| Рамка | — |

091

Категория III

МДФ 22 *
Толщина Ф/П — 22



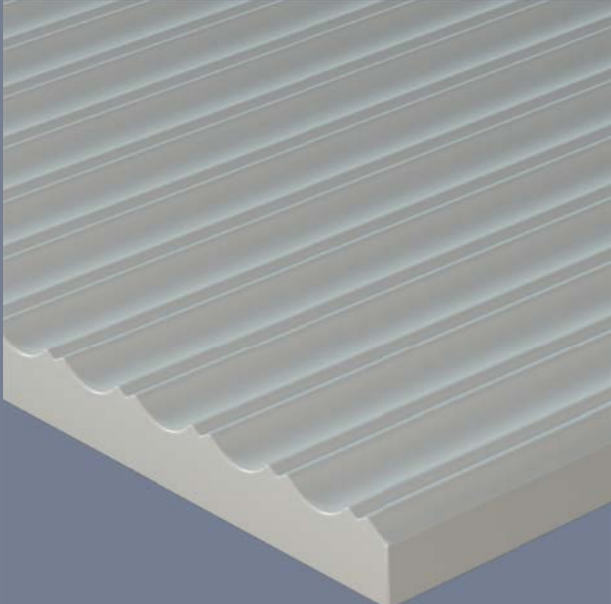
Минимальные размеры

| | |
|----------|-----|
| Дверь | 200 |
| Ящик 1 | — |
| Ящик 2 | — |
| Ящик 3 | — |
| Ф/П | 20 |
| До ручки | — |
| Рамка | — |

092

Категория III

МДФ 19 *
Толщина Ф/П — 19



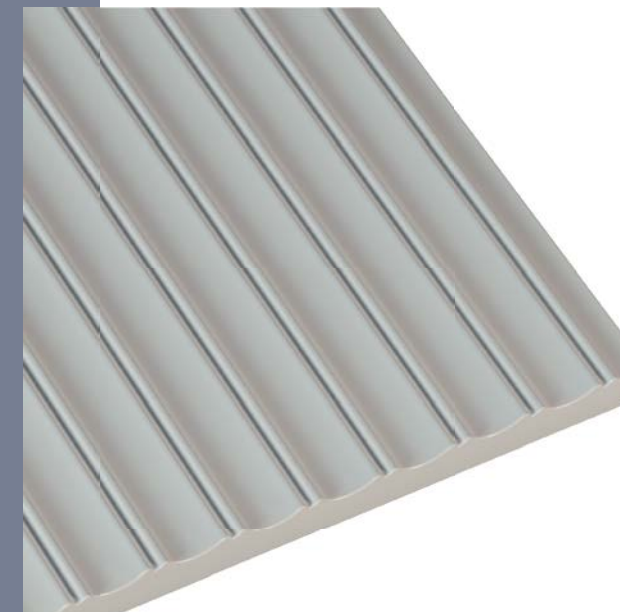
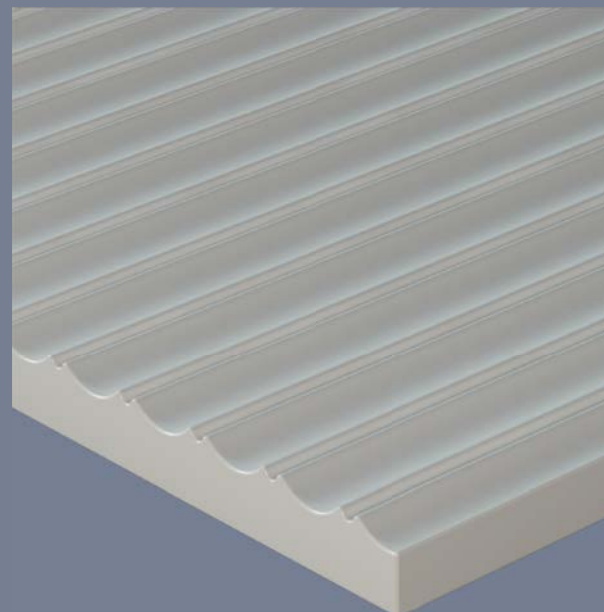
Минимальные размеры

| | |
|----------|-----|
| Дверь | 200 |
| Ящик 1 | — |
| Ящик 2 | — |
| Ящик 3 | — |
| Ф/П | 20 |
| До ручки | — |
| Рамка | — |

093

Категория III

МДФ 19 *
Толщина Ф/П — 19



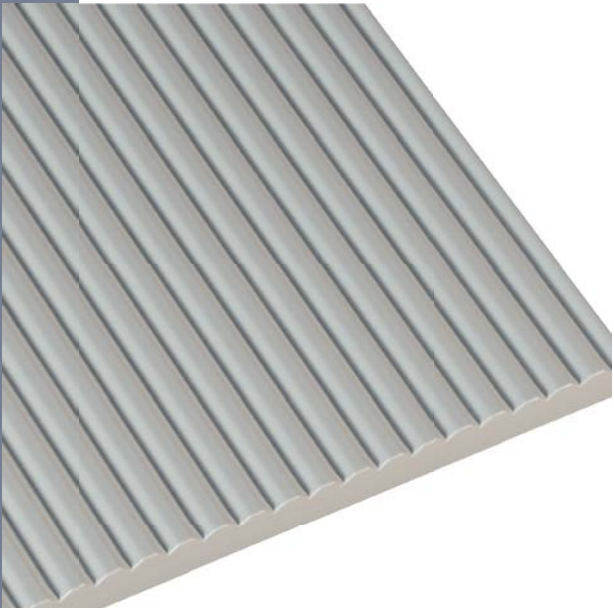
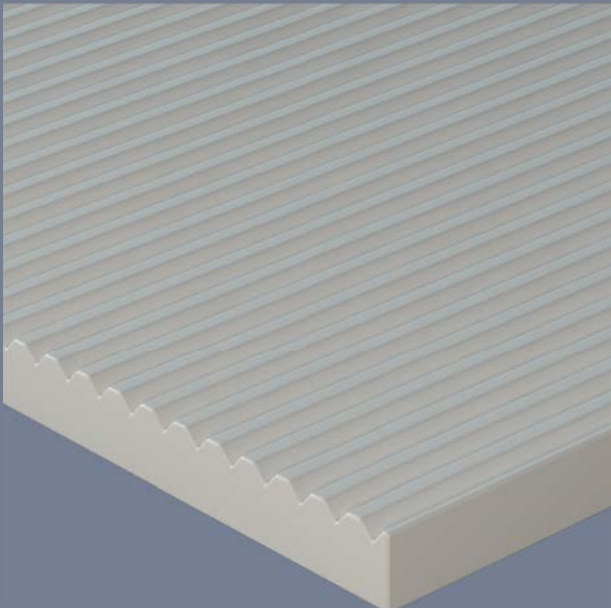
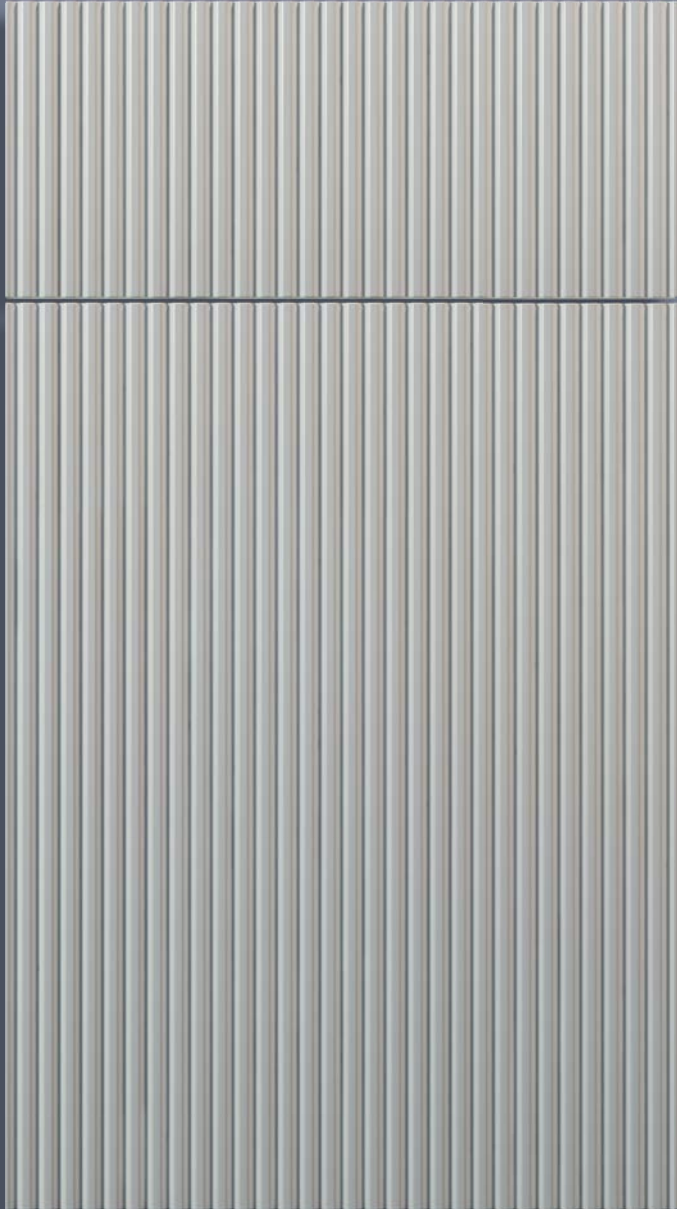
Минимальные размеры

| | |
|----------|-----|
| Дверь | 200 |
| Ящик 1 | — |
| Ящик 2 | — |
| Ящик 3 | — |
| Ф/П | 20 |
| До ручки | — |
| Рамка | — |

094

Категория III

МДФ 19 *
Толщина Ф/П — 19



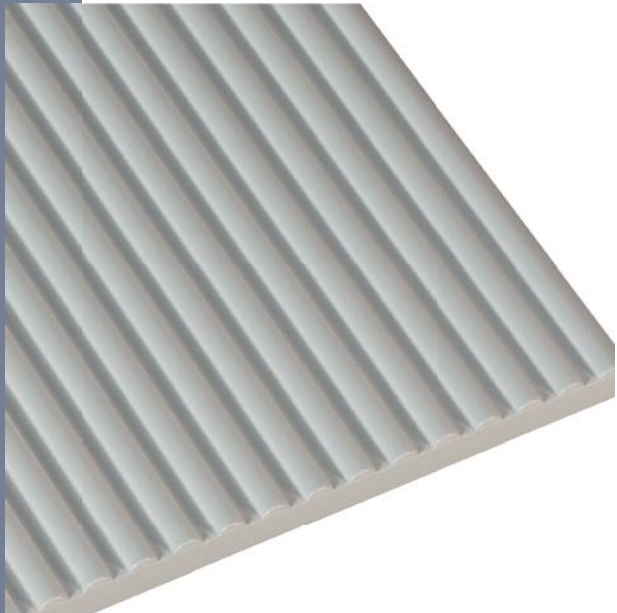
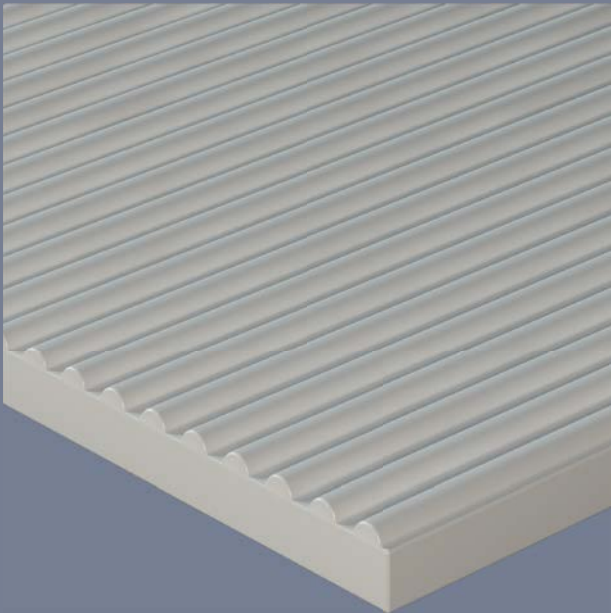
Минимальные размеры

| | |
|----------|-----|
| Дверь | 200 |
| Ящик 1 | — |
| Ящик 2 | — |
| Ящик 3 | — |
| Ф/П | 20 |
| До ручки | — |
| Рамка | — |

095

Категория III

МДФ 19 *
Толщина Ф/П — 19



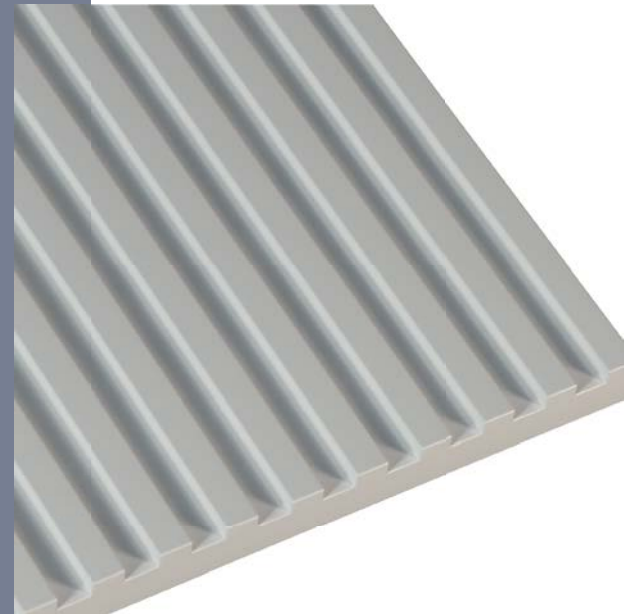
Минимальные размеры

| | |
|----------|-----|
| Дверь | 200 |
| Ящик 1 | — |
| Ящик 2 | — |
| Ящик 3 | — |
| Ф/П | 20 |
| До ручки | — |
| Рамка | — |

096

Категория III

МДФ 22 *
Толщина Ф/П — 22



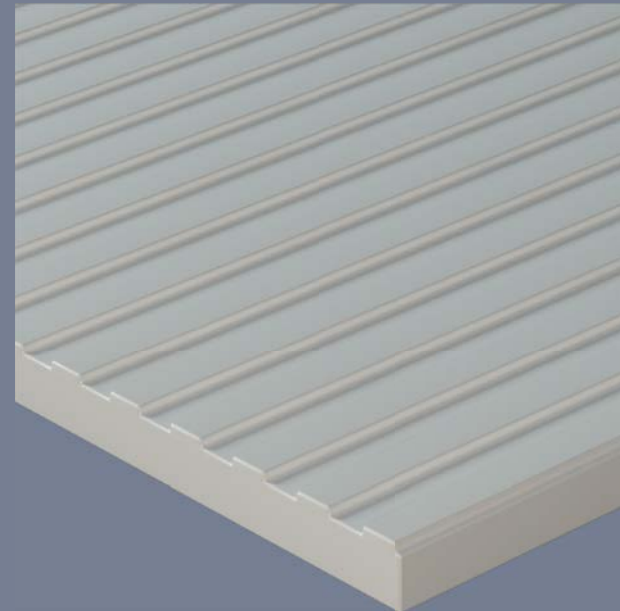
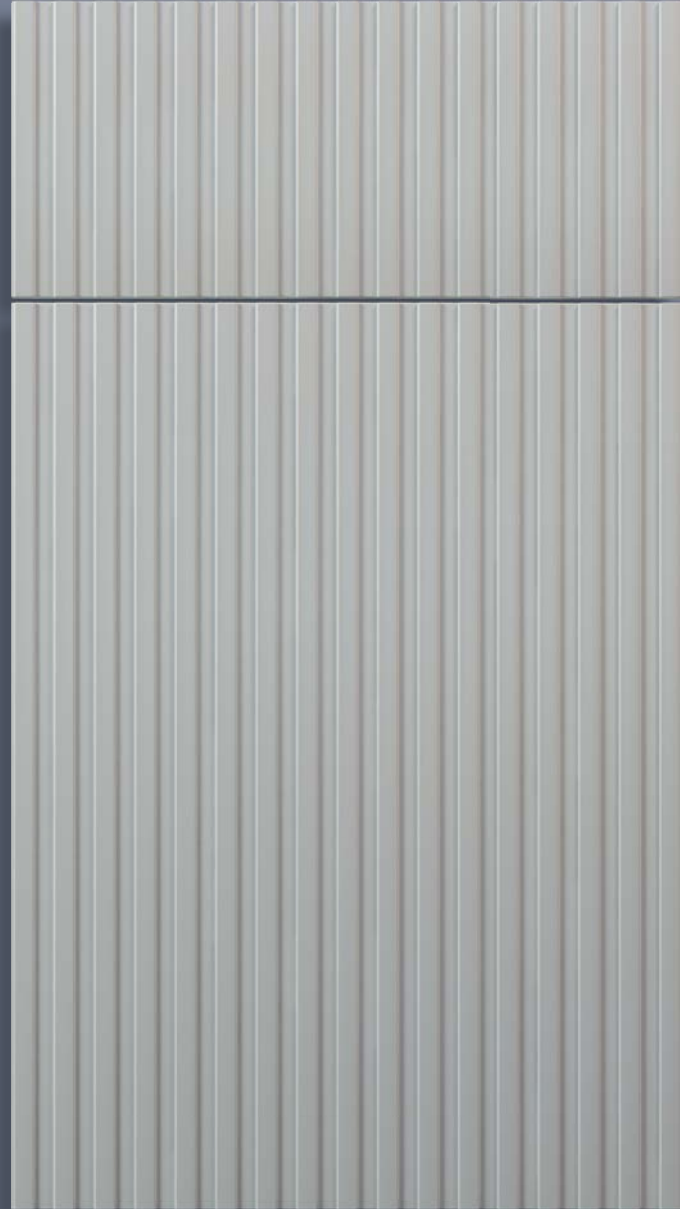
Минимальные размеры

| | |
|----------|-----|
| Дверь | 200 |
| Ящик 1 | — |
| Ящик 2 | — |
| Ящик 3 | — |
| Ф/П | 20 |
| До ручки | — |
| Рамка | — |

097

Категория II

МДФ 16 *
Толщина Ф/П — 16



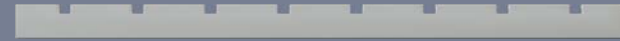
Минимальные размеры

| | |
|----------|-----|
| Дверь | 200 |
| Ящик 1 | — |
| Ящик 2 | — |
| Ящик 3 | — |
| Ф/П | 20 |
| До ручки | — |
| Рамка | — |

098

Категория III

МДФ 22 *
Толщина Ф/П — 22



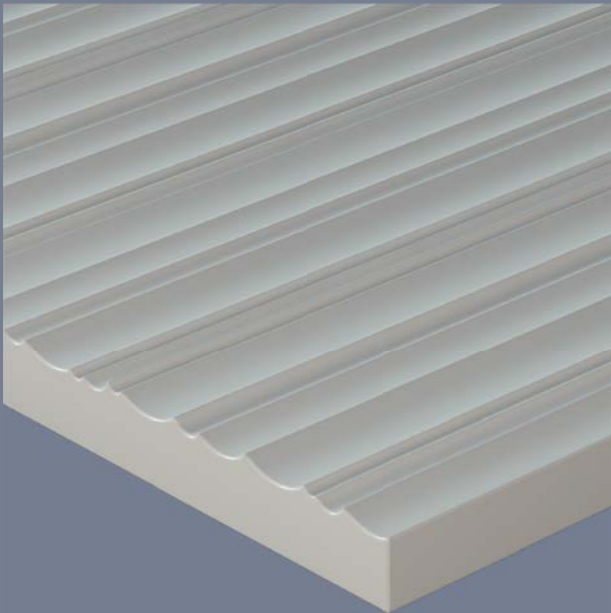
Минимальные размеры

| | |
|----------|-----|
| Дверь | 200 |
| Ящик 1 | — |
| Ящик 2 | — |
| Ящик 3 | — |
| Ф/П | 20 |
| До ручки | — |
| Рамка | — |

099

Категория III

МДФ 19 *
Толщина Ф/П — 19



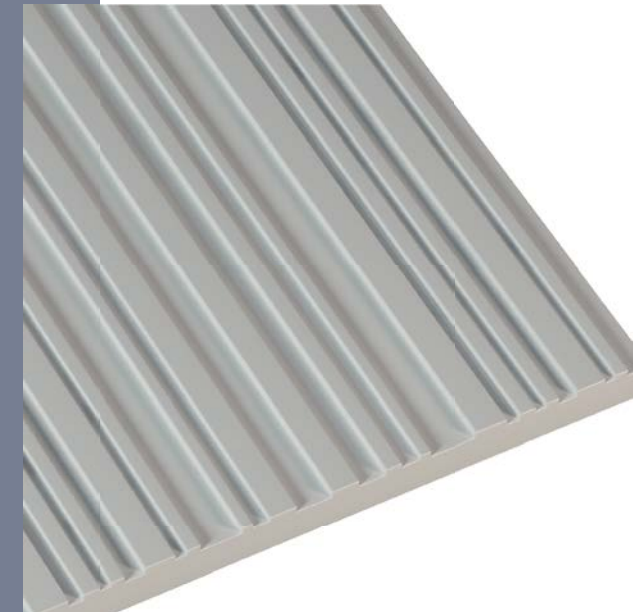
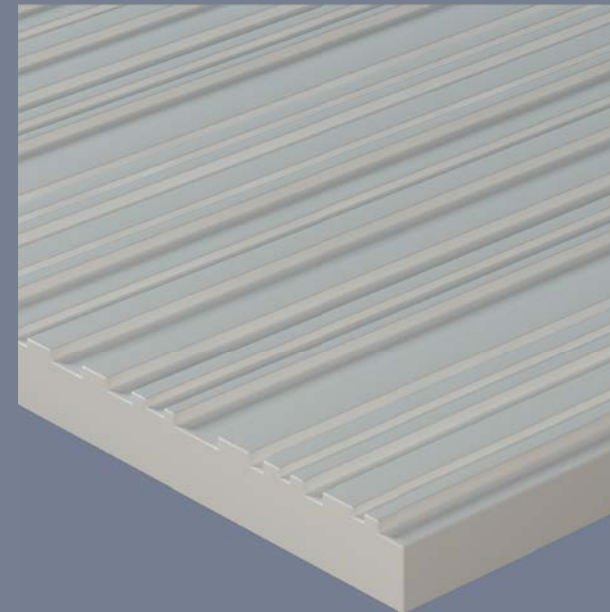
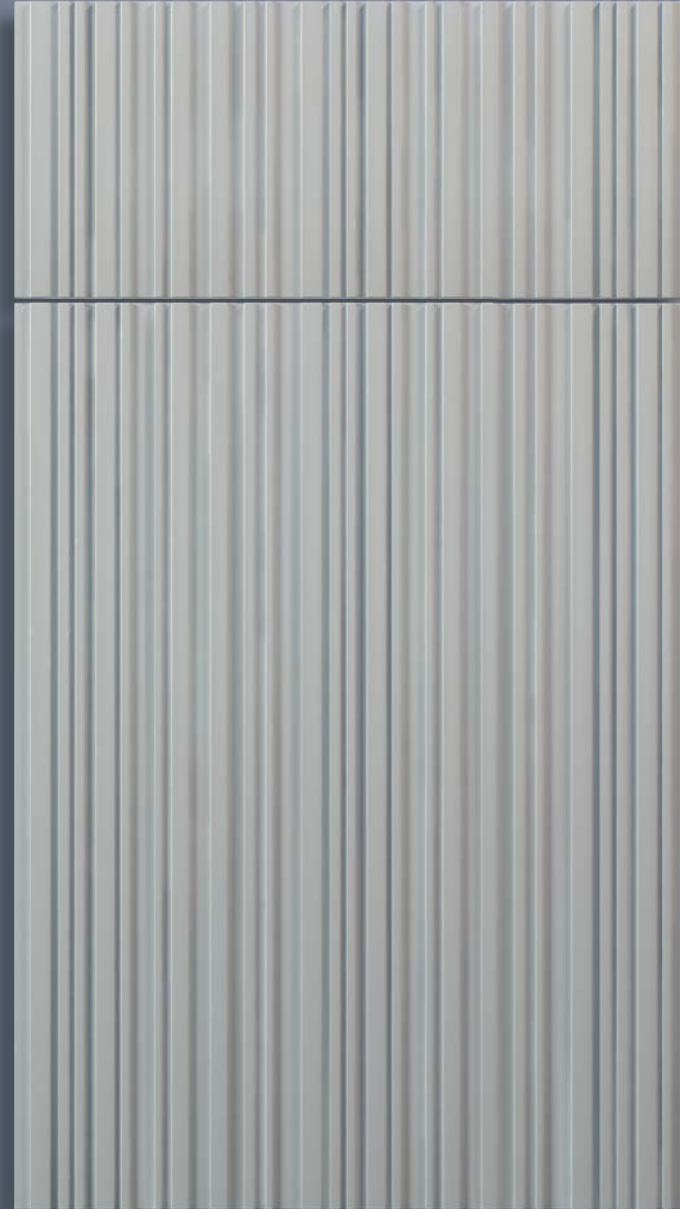
Минимальные размеры

| | |
|----------|-----|
| Дверь | 200 |
| Ящик 1 | — |
| Ящик 2 | — |
| Ящик 3 | — |
| Ф/П | 20 |
| До ручки | — |
| Рамка | — |

100

Категория III

МДФ 19 *
Толщина Ф/П — 19



Минимальные размеры

| | |
|----------|-----|
| Дверь | 200 |
| Ящик 1 | — |
| Ящик 2 | — |
| Ящик 3 | — |
| Ф/П | 20 |
| До ручки | — |
| Рамка | — |



НОРМЫ ПОКРАСКИ И РАЗРЕШЁННЫЕ ДОПУСКИ КРАШЕНЫХ ФАСАДОВ МДФ

Приёмка фасадов и оценка качества покрытия производится при дневном рассеянном свете на расстоянии не менее 0,6 м в течении 10-15 секунд.

Таблица дефектов

| Вид дефекта | Глянцевая краска, высокий глянец | Матовая краска | Металлик, Звёздное небо | Жемчуг | Перламутр |
|---|--|----------------|---------------------------|---------------------------|-------------|
| Соответствие с каталогом цветов RENNER (RAL K7, CS) * | 92-100 % | 92-100 % | 85-100 % | | |
| Соответствие с каталогом цветов RENNER (NCS и др.) * | 80-100 % | 80-100 % | 70-100 % | | |
| Пылинки | Не более 3-х на 0,3 м ² , а так же допускаются на торцах | | | | |
| Шагрень ** | Допускается едва заметная | | | | |
| Неравномерность распределения спецэффекта | Не допускается | Не допускается | Допускается едва заметная | Допускается едва заметная | Допускается |
| Увеличение толщины лаковой плёнки | Допускается незначительно по кромке, и в т.ч. на гнутых поверхностях | | | | |
| Кратеры, пузырьки, проколы | Не более 3-х на 0,3 м ² , а так же допускаются на торцах | | | | |
| Риски | Допускаются едва заметные, а так же на торцах | | | | |
| Обратная сторона фасада (сколы на ламинате) | Допускаются следы реставрации сколов ламината | | | | |

* Каталоги цветов RAL K7, NCS, CS, WC и др. являются продуктами полиграфии (печатной продукцией) и имеют существенные отличия от цветов эмалей, выкрашенных в промышленных условиях. Данные каталоги служат для визуального подбора желаемого цвета. Для эталона цвета служит реальный (живой) выкрас конкретной эмали.

**На всех видах фасадов внутри фрезеровки и на торцах допускаются неровности в виде шагрени, обусловленные внутренней структурой МДФ.

— Блеск эмали влияет на соответствие цвета с каталогом.

— Претензии по художественному оформлению патинированных фасадов не принимаются.

— При работе с индивидуальным подбором отклонения от цвета могут составлять ±10%. Также при эксплуатации мебели в течении продолжительного времени (3-12 месяцев) покрытие может несущественно потерять цвет.

— Максимальные размеры покрытия эмалью МДФ 1000*2750 мм.

НОРМЫ ДОПУСТИМЫХ ОТКЛОНЕНИЙ РАЗМЕРОВ

Искривление плоскости фасадов до 5 мм на 1 пог. м изделия. Максимальный допуск отклонения линейных размеров фасадов (ГОСТ 6449.5 для изделий среднего класса точности):

до 120 мм — +0,6 мм / -0,6мм

до 315 мм — +1 мм / -1мм

до 1000 мм — +1,6 мм / -1,6мм

до 2000 мм — +2,4 мм / -2,4 мм

Для фасадов, выполненных из радиусных панелей (вогнутых Ф19, Ф20 и выгнутых Ф18, Ф21) допускается отклонение хорды 3-6 мм, отклонение диагональных размеров 2-3 мм. Для вогнутых панелей (Ф19, Ф20), имеющих скос по высоте с одной стороны, допускается неровность скоса 2-4 мм. Для заготовок длиной более 1000 мм отклонение не нормируется. Отклонение от радиуса изгиба для панелей хордой до 600 мм — 5-8 мм, до 900 мм — 8-12 мм.

